

東京都公報

発行
東京都

目次

規則

- 東京都消費生活条例施行規則の一部を改正する規則……………（生活文化スポーツ局消費生活部企画調整課）……………一
- 東京のしゃれた街並みづくり推進条例施行規則の一部を改正する規則……………（都市整備局都市づくり政策部土地利用計画課）……………二

告示

- 行政書士法による行政処分（二件）……………（総務局行政部振興企画課）……………三
- 土壌汚染対策法の規定に基づく汚染されている区域の指定（二件）……………（環境局多摩環境事務所環境改善課）……………四
- 生活保護法による指定医療機関の指定取消し……………（福祉保健局生活福祉部保護課）……………六
- 指定居宅サービス事業者の廃止……………（福祉保健局高齢社会対策部介護保険課）……………七
- 指定介護予防サービス事業者の廃止……………（同）……………〇
- 居宅サービス事業者の指定……………（福祉保健局高齢社会対策部在宅支援課）……………三
- 介護予防サービス事業者の指定……………（同）……………三
- 指定障害福祉サービス事業者の指定……………（福祉保健局障害者施策推進部地域生活支援課）……………三
- 種苗生産事業者の登録……………（産業労働局農林水産部森林課）……………四
- 保安林の指定予定……………（同）……………四
- 保安林の指定（二件）……………（同）……………四
- 保安林の指定解除予定……………（同）……………五

- 保安林の指定施業要件の変更予定……………（同）……………五

規則（教）

- 東京都教育庁出張所設置等に関する規則の一部を改正する規則……………（同）……………六

告示（下水）

- 下水を排除及び処理すべき区域等…………………………（同）……………六

公告

- 市街地再開発組合の理事長の就任……………（都市整備局市街地整備部再開発課）……………六
- 開発行為に関する工事完了……………（都市整備局多摩建築指導事務所開発指導第一課・開発指導第二課）……………六
- 東京都環境影響評価条例に基づく着工の届出（三件）……………（環境局総務部環境政策課）……………六
- 大規模小売店舗立地法に基づく変更の届出……………（産業労働局商工部地域産業振興課）……………六
- 土地収用法による収用の裁決手続開始（六件）……………（東京都収用委員会）……………〇

- 令和五年度事業計画及び予算の要旨……………（東京都職員共済組合）……………三

- 平成二十三年三月三十一日付東京都告示第四百四十一号…………………………（同）……………三

雑報

- 令和五年度事業計画及び予算の要旨……………（東京都職員共済組合）……………三

正誤

- 平成二十三年三月三十一日付東京都告示第四百四十一号…………………………（同）……………三

規則

東京都消費生活条例施行規則の一部を改正する規則を公布する。

令和五年四月十日

東京都知事 小池 百合子

●東京都規則第九十五号

東京都消費生活条例施行規則の一部を改正する規則

東京都消費生活条例施行規則（平成六年東京都規則第二百二十五号）の一部を次のように改正する。

第五条の三第三号中「第十六条第一項第一号」を「第十六条第一項」に改める。

第八条第八号中「債務履行」を「債務の履行」に改め、「若しくは契約の目的物の瑕^か

疵」を削り、「瑕疵に係る事業者の修補責任」を「引き渡された目的物が種類、品質若しくは数量に関して契約の内容に適合しないものであるときにおいて目的物の修補、代替物の引渡し若しくは不足分の引渡しにより事業者が履行の追完をする責任」に改める。

第十一条第二号中「書面」の下に「又は電磁的記録」を加える。

第三十八条中「東京都公報に登載するほか、」を「インターネットの利用その他の」に改める。

別記第一号様式中「㉜」を「㉝」に改め、「㉞」を削る。

別記第二号様式中「㉟」を削る。

別記第三号様式及び第七号様式中「㉠」を「㉡」に改め、「㉢」を削る。

別記第八号様式表及び第九号様式表中「㉣」を「㉤」に改め、「㉥」を削る。

別記第十号様式(1)裏及び(2)裏中「㉦」を削る。

別記第十号様式(3)中「㉧」を削る。

別記第十三号様式、第十五号様式、第十六号様式及び第十八号様式中「㉨」を「㉩」に改め、「㉪」を削る。

別記第十九号様式表中「㉫」を「㉬」に改め、「㉭」を削る。

別記第二十号様式から第二十四号様式表まで及び第二十六号様式から第三十一号様式までの規定中「㉮」を削る。

別記第三十二号様式表及び第三十三号様式表中「㉯」を「㉺」に改め、「㉻」を削る。

附 則

この規則は、公布の日から施行する。

東京のしやれた街並みづくり推進条例施行規則の一部を改正する規則を公布する。

令和五年四月十日

東京都知事 小 池 百合子

●東京都規則第九十六号

東京のしやれた街並みづくり推進条例施行規則の一部を改正する規則

東京のしやれた街並みづくり推進条例施行規則(平成十五年東京都規則第九十五

号)の一部を次のように改正する。

第二十四条第三号ロ(イ)を削り、同号ロ(ロ)中「の活用」を「の活動」に、「運営計画書(別記第十七号様式)」を「活動運営計画書(別記第十六号様式)」に改め、同号ロ中(ロ)を(イ)とし、(ハ)から(ホ)までを(ロ)から(ホ)までとする。

第二十七条中第五号を第七号とし、同条第六号中「独立行政法人都市再生機構」を「独立行政法人通則法(平成十一年法律第百三十三号)第二条第一項の独立行政法人」に改め、同条中第四号を第五号とし、第三号を第四号とし、第二号の次に次の一号を加える。

三 私立学校法(昭和二十四年法律第二百七十号)第三条の学校法人

第二十八条第二号ロ中「一ヘクタール」を「〇・五ヘクタール」に改め、同号ハ中「千五百平方メートル」を「千平方メートル」に改める。

第三十条第三項中「活動計画書又は運営計画書」を「活動運営計画書」に改め、「それぞれ」及び「又は別記第十七号様式」を削る。

別記第十五号様式中注3(2)イを削り、同様式注3(2)ロ中「の申請」を「の申請」に、「運営計画書(別記第一七号様式)」を「活動運営計画書(別記第一六号様式)」に改め、同様式注3(2)中ロをイとし、ハからホまでをロからニまでとする。

別記第十六号様式を次のように改める。

第16号様式 (第24条関係)

活動運営計画書

■登録要件

活用した都市開発諸制度等		活動対象地域の面積 (≧0.5ha)	
公開空地等の全体面積		活用する公開空地等の面積 (≧1,000 m ²)	
法人格		登録期間	

■活動計画

活動内容	活動種別概要 (注1)	活動種別詳細	地域のにぎわいづくりへの貢献	活用面積 (m ²)	面積割合 (注2)	パターン図 (注3)	実施日数 (注4)	実施時期	備考

■社会貢献活動

該当なし	・	該当あり (別紙参照) ※活動内容を別紙に記載
------	---	-------------------------

- 注1 イベント (無料)、イベント (有料)、物品販売、オープンカフェ、公共交通機関から選択してください。
 2 面積割合=活用面積/公開空地全体面積×100% (1日当たり50%以内)
 3 活動内容ごとに提出する公開空地等の利用の形態を示す図面 (パターン図) から、該当する図面名称、図面番号等を記載してください。
 4 有料イベントは年間180日以内としてください。

(日本産業規格A列4番)

別記第十七号様式を次のように改める。

別記第17号様式 削除

別記第二十一号様式注1(2)中「第23条第1号」を「東京のしやれた街並みづくり推進条例施行規則第23条第1号」に改め、同様式注2中「活動計画書又は運営計画書」を「活動運営計画書」に改め、「それぞれ」及び「又は第17号様式」を削除。

別記第二十二号様式中注3(2)イを削り、同様式注3(2)ロ中「の活用」を「の活動」に、「運営計画書 (別記第17号様式)」を「活動運営計画書 (別記第16号様式)」に改め、同様式注3(2)中ロをイとし、ハからホまでをロからニまでとする。

附則

この規則は、公布の日から施行する。

告 示

●東京都告示第五百五十七号

行政書士法 (昭和二十六年法律第四号。以下「法」という。) 第十四条の規定による行政処分について、法第十四条の五の規定により次のとおり告示する。

令和五年四月十日

東京都知事 小池 百合子

一 被処分者

(一) 氏名

嘉納 健

(二) 事務所の名称

嘉納行政書士事務所

(三) 事務所の所在地

練馬区栄町二十五番十四号

(四) 所属

東京都行政書士会

(五) 登録番号

第一四〇八二一四一号

- 二 処分年月日 令和五年三月三十一日
- 三 処分の内容 戒告
- 四 適用条文 法第一条の二第二項及び第十条

●東京都告示第五百五十八号

行政書士法（昭和二十六年法律第四号。以下「法」という。）第十四条の規定による行政処分について、法第十四条の五の規定により次のとおり告示する。

令和五年四月十日

東京都知事 小 池 百合子

一 被処分者

(一) 氏名

李 仁斌

(二) 事務所の名称

けやき国際行政書士事務所

(三) 事務所の所在地

新宿区高田馬場四丁目四番二号 尾上ビル四〇二号

(四) 所属

東京都行政書士会

(五) 登録番号

第一一〇八〇八二七号

二 処分年月日 令和五年三月三十一日

三 処分の内容 戒告

四 適用条文 法第十条

●東京都告示第五百五十九号

土壤汚染対策法（平成十四年法律第五十三号）第六条第一項の規定により、特定有害物質によって汚染されており、

当該汚染による人の健康に係る被害を防止するため当該汚染の除去、当該汚染の拡散の防止その他の措置を講ずることが必要な区域（以下「要措置区域」という。）を指定するので、同条第二項の規定により、次のとおり告示する。

令和五年四月十日

東京都知事 小 池 百合子

一 要措置区域 別図のとおり（西東京市下保谷二丁目地内）

二 土壤汚染対策法施行規則（平成十四年環境省令第二十九号）第三十一条第一項の基準に適合していない特定有害物質の種類 一・二・ジクロロエチレン、テトラクロ

ロエチレン及びトリクロロエチレン

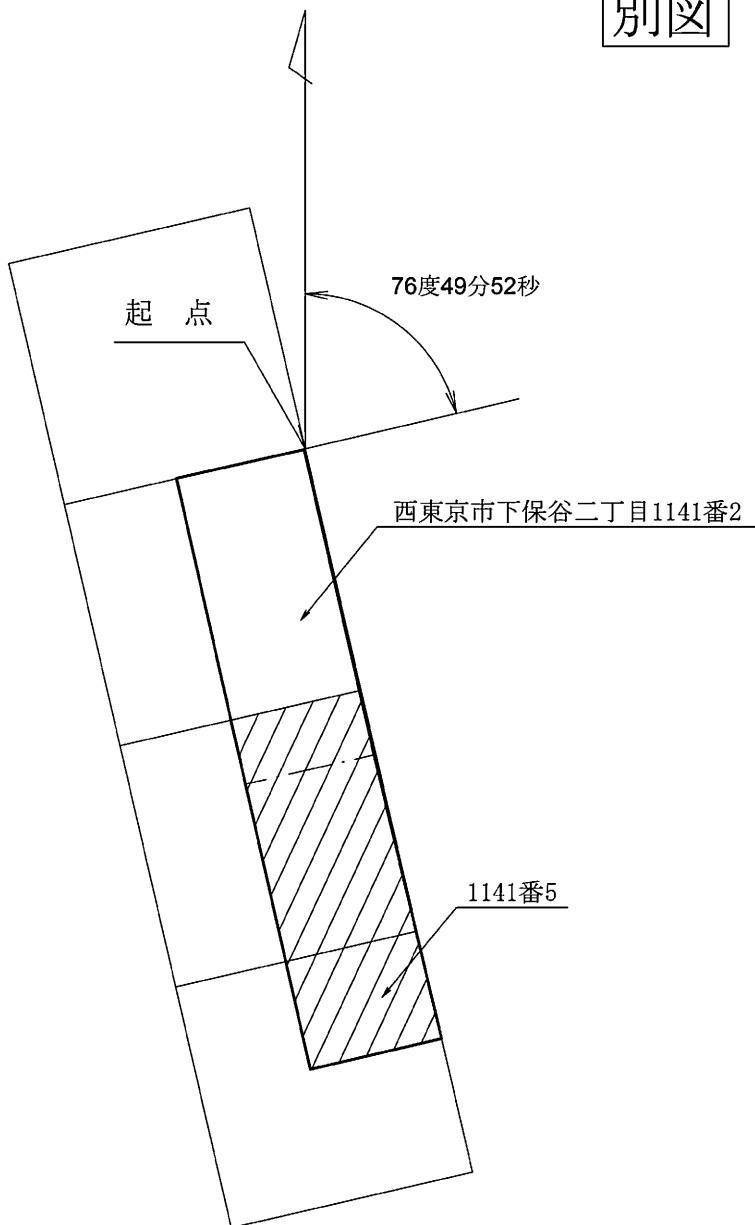
三 当該要措置区域において講ずべき指示措置 原位置封じ込め又は遮水工封じ込め

別図

[起点]
起点は、西東京市下保谷二丁目1141番2の最北端とする。

[格子の回転角度] 76度49分52秒
格子の回転角度は、起点を通り、東西方向及び南北方向に引いた線並びにこれらと平行して10m間隔で引いた線により構成されている格子を、起点を中心として、右回りに回転させた角度を示す。

- [凡例]
- 調査対象地
 - 単位区画
 - ▨ 要措置区域
 - - - 筆境界



●東京都告示第五百六十号

土壤汚染対策法（平成十四年法律第五十三号）第十一条第一項の規定により、特定有害物質によって汚染されており、土地の形質の変更をしようとするときの届出をしなければならぬ区域（以下「形質変更時要届出区域」という。）を指定するので、同条第三項において準用する同法第六条第二項の規定により、次のとおり告示する。

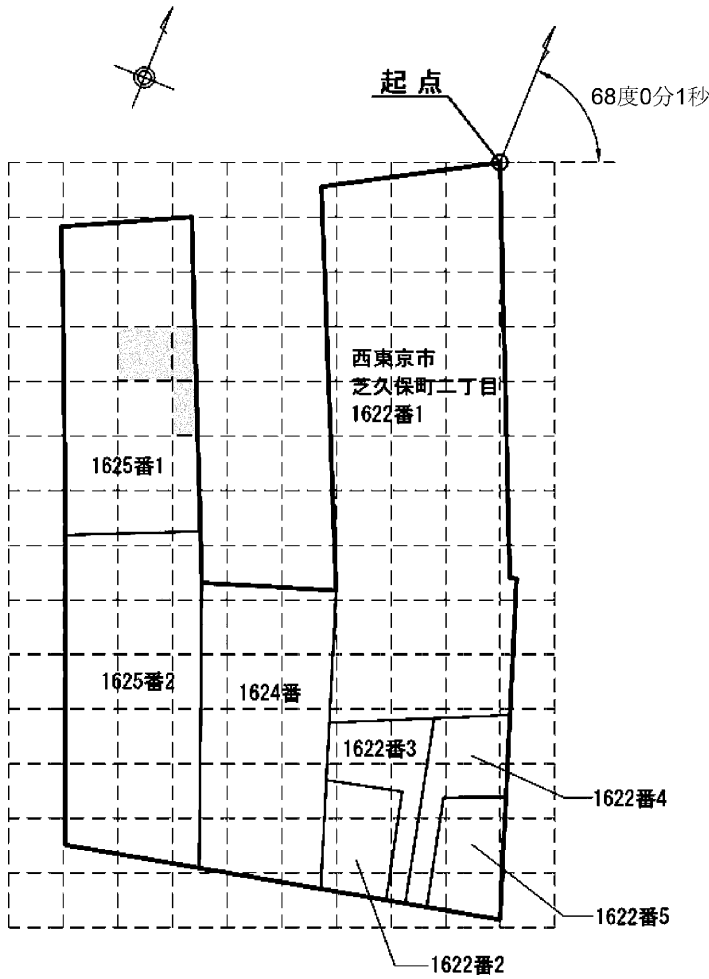
令和五年四月十日

東京都知事 小 池 百合子

一 形質変更時要届出区域 別図のとおり（西東京市芝久保町二丁目地内）

二 土壤汚染対策法施行規則（平成十四年環境省令第二十九号）第三十一条第一項の基準に適合していない特定有害物質の種類 シアン化合物

別図



【起点】
 起点は西東京市芝久保町二丁目1622番1の最北端とする。

【格子の回転角度（68度0分1秒）】
 格子の回転角度は、起点を通り、東西方向及び南北方向に引いた線並びにこれらと平行して10m間隔で引いた線により構成されている格子を、起点を中心として、右回りに回転させた角度を示す。

- 【凡例】**
- 敷地境界
 - 筆境界
 - - 単位区画
 - 形質変更時要届出区域

●東京都告示第五百六十一号

生活保護法（昭和二十五年法律第四百四十四号。以下「法」という。）第五十一条第二項第一号（中国残留邦人等の円滑な帰国の促進並びに永住帰国した中国残留邦人等及び特定配偶者の自立の支援に関する法律（平成六年法律第三十号。以下「中国残留邦人等支援法」という。）第十四条第四項においてその例によるものとされた場合を含む。）の規定により、医療扶助のための医療を担当する機関の指定を取り消したので、法第五十五条の三第四号及び生活保護法施行規則（昭和二十五年厚生省令第二十一号）第十六条（中国残留邦人等支援法第十四条第四項においてその例によるものとされた場合を含む。）の規定に基づき、次のとおり告示する。

令和五年四月十日

東京都知事 小池 百合子

取消
令和5年3月分
医療機関

番号	医療機関名	医療機関所在地	取消年月日
1	医療法人社団深山会 深山会クリニック	東京都新宿区新宿3-11-11 ダイアン新宿ビル9階	令和4年11月23日

●東京都告示第五百六十二号

介護保険法（平成九年法律第二百二十三号）第七十五条第二項の規定により指定居宅サービス事業者から事業の廃止の届出があったので、同法第七十八条第二号及び介護保険法施行規則（平成十一年厚生省令第三十六号）第三百三十一条の二の規定に基づき、次のとおり告示する。

令和五年四月十日

東京都知事 小 池 百合子

事業者の名称	事業所の名称	事業所の所在地	廃止年月日
SOMP Oケア株式会社	SOMP Oケア 調布楽崎 訪問介護	調布市楽崎1-15-6 カナメレジデンス303号室	令和4年6月30日
SOMP Oケア株式会社	SOMP Oケア 高田馬場 訪問介護	新宿区高田馬場3-23-14 A V Aビル2階	令和4年7月31日
株式会社サンライフ	サンライフケア砂町ステーション	江東区北砂6-22-4 サンフローハイイツ1F	令和4年7月31日
城南保健生活協同組合	ヘルパーステーションすずらん・ゆたか	品川区豊町5-2-20	令和4年7月31日
株式会社クリオネ	クリオネ訪問介護ステーション	大田区東六郷3-14-12-202	令和4年7月31日
有限会社SAILORS	セーラーズ・ファミリー	世田谷区下馬5-27-5	令和4年7月31日
株式会社ライフデザイン	株式会社ライフデザイン	世田谷区代沢2-28-8-601	令和4年7月31日
合同会社MEI	明 訪問介護	練馬区南大泉1-13-10-201	令和4年7月31日
株式会社三田カンパニー	うさぎの和	江戸川区中央4-16-3 CORE・K2 101	令和4年7月31日
西部保健生活協同組合	ヘルパーステーション虹・清瀬	清瀬市上清戸2-1-35	令和4年7月31日
ミヅキ株式会社	あさみづき訪問介護ステーション	日野市東平山2-19-4	令和4年8月3日
AI A I Life Care株式会社	AI A I LIFE CARE 入谷	台東区福泉1-19-7	令和4年8月31日
COURAGELIFE株式会社	桜訪問介護事業所	世田谷区桜新町2-14-2 ヴォワールメゾン204	令和4年8月31日
サクラハートケアサービス株式会社	サクラハートケアサービス株式会社	中野区中野3-30-12-707	令和4年8月31日
有限会社シース	有限会社 シース訪問介護事業所	杉並区高井戸南5-25-13 静南ハイツ201	令和4年8月31日
スゴコー株式会社	スゴコーケアセンター高井戸	杉並区高井戸東2-25-11 エゼンス高井戸201	令和4年8月31日
株式会社Well being	訪問介護 ウェルビーイング 杉並	杉並区桃井1-3-10 東京セントラル筑港205	令和4年8月31日
株式会社アンド・スタイリング	スタイルケア泡袋	豊島区東池袋5-8-3 アウコラ2F	令和4年8月31日
株式会社ケア21	ケア21 荒川	荒川区西日暮里2-38-6 アメニティ-西日暮里1階	令和4年8月31日
株式会社クニケアサービス	あいの手 訪問介護	足立区西保木団2-8-9 国井コーポ106	令和4年8月31日
特定非営利活動法人日野コアラ	特定非営利活動法人日野コアラ	日野市多摩平3-17-28	令和4年8月31日
SOMP Oケア株式会社	SOMP Oケア 西府 訪問介護	府中市本宿町2-8-6	令和4年8月31日
SOMP Oケア株式会社	SOMP Oケア 府中南町 訪問介護	府中市南町1-48-10	令和4年8月31日
SOMP Oケア株式会社	SOMP Oケア 府中佳吉 訪問介護	府中市佳吉町3-13-1	令和4年8月31日
SOMP Oケア株式会社	SOMP Oケア 府中中河原 訪問介護	府中市住吉町4-17-1	令和4年8月31日
特定非営利活動法人いたわり	特定非営利活動法人いたわりヘルパーセンター	小平市学園東町1-6-13 オオワサビル501号	令和4年8月31日
有限会社 千尋介護センター	有限会社 千尋介護センター	江東区常盤一丁目8番4号	令和4年9月30日
アースサポート株式会社	アースサポート大島	江東区大島6-29-10	令和4年9月30日
株式会社すまいえ	すまいえ	北区豊島1-5-10 メゾン王子11階	令和4年9月30日
社会福祉法人北薬会	訪問介護サービスセンターさくら館	荒川区町屋7-10-6	令和4年9月30日
有限会社児玉商会	訪問介護のさわやか	練馬区南田中1-14-11 ハイム峰202	令和4年9月30日
合同会社ライフ・ケアせせらぎ	ライフ・ケアせせらぎ	足立区谷在家2-8-3-303	令和4年9月30日
株式会社あさがお	訪問介護事業所 あさがお	江戸川区鹿骨2-10-11	令和4年9月30日
株式会社コメント	にじいろ介護一之江	江戸川区一之江3-2-2 一之江Sビル202号室	令和4年9月30日
社会福祉法人かいゆう	くじらハウス	国立市富士見台2-42-14	令和4年9月30日
特定非営利活動法人福祉カフェテリア	福祉カフェテリアヘルパーセンター	日野市日野本町二丁目20番地8号 桃井ビルアクセス3階	令和4年9月30日
医療法人社団清瀬会	医療法人社団清瀬会 ビースプラザ	府中市片町2-16-1	令和4年9月30日
株式会社まお里	ヘルパーステーション まお里	小平市仲町522 鈴木ビル3階	令和4年9月30日
SOMP Oケア株式会社	SOMP Oケア 保谷北町 訪問介護	西東京市北町6-1-28	令和4年9月30日
株式会社シービーシー	シービーシーヘルパーステーション	文京区本郷3-15-4 本郷小林ビル6階	令和4年10月31日
有限会社ケイズフォレスト	有限会社ケイズフォレスト	墨田区両国2-8-8 上田ビル2階	令和4年10月31日
株式会社Baycare	ベイケア	文京区本郷1-22-6 本郷ハイホーム2F	令和4年10月31日
一般社団法人success	ツィテルヘルパーステーション	台東区蔵前3-17-3 蔵前Sビル302号	令和4年10月31日
大学教育販売株式会社	アイ・ケアサービス	江東区亀戸三丁目61番14号 荒川ビル1F	令和4年10月31日
SOMP Oケア株式会社	SOMP Oケア 西塚谷 訪問介護	大田区西塚谷3-32-15	令和4年10月31日
セントケア東京株式会社	セントケア永福	杉並区永福3-57-15 櫻木ビル1F	令和4年10月31日
特定非営利活動法人介護サービス事業杉並	介護サービス久我山事業所 ぶらむ	杉並区久我山3-18-15	令和4年10月31日
株式会社梅元ケアセンター	梅元ケアセンター東十条	北区東十条5-2-9 豊田ビル102号	令和4年10月31日
株式会社ルート・サービス	デリーサポートそら	練馬区北町8-12-8 ホワイท์ハイイツ102号室	令和4年10月31日
株式会社シティウイング	マーレケアサービス	江戸川区船堀4-11-8-101	令和4年10月31日
社会福祉法人福音会	ふくいんヘルパーステーション木曾山崎	町田市山崎町2130	令和4年10月31日
株式会社ポウラベア	訪問介護事業所 華実み	調布市国領町6-19-2	令和4年10月31日
有限会社ひまわり	ヘルパーステーションふるさと・すみだ	墨田区八広2-16-3 第一ミラージュハイイツ202	令和4年11月30日
株式会社守破綻	なでしこケア	江東区富岡2-5-6-101	令和4年11月30日
株式会社東野八郎左右衛門商店	土曜訪問介護事業所 日黒センター	目黒区五本木1-9-3 エクセル祐天寺106	令和4年11月30日
合同会社エタニティ	合同会社エタニティ	板橋区桜川2-28-25 クレストカスガ50C	令和4年11月30日
社会福祉法人福音会	ふくいんヘルパーステーション大泉学園	練馬区大泉学園町2-20-21	令和4年11月30日
株式会社あすなる	ケアサービスあすなる	練馬区東大泉3-4-16 第2大新マンション103	令和4年11月30日
株式会社トップジャンクション	訪問介護ステーションそよ風	練馬区南田中3-28-21	令和4年11月30日
有限会社ケアサービス共栄	訪問介護ケアサービス共栄	葛飾区堀切3-19-15	令和4年11月30日
株式会社恩賜の会	ヘルパーステーションあんじゅ	武蔵野市関前3-3-10 ヴィラ・みやまえ101号	令和4年11月30日
リリー株式会社	たま・ケアサービス	国立市東3-11-8-104	令和4年11月30日
楽縁ケアサービス合同会社	楽縁ケアサービス合同会社	国立市北3-23-3 アイム201	令和4年11月30日
一般社団法人たたび	ヘルパーステーション ぼびー	武蔵野市山中原2-3-7 コーポ8 106号室	令和4年11月30日
有限会社ふくくくケアサービス	訪問介護事業所ふくくくケアサービス	足立区梅島2-33-12	令和4年12月31日
アンシャテ株式会社	訪問介護事業所シンプリシティ	港区西新橋3-24-10 ハリファックス御成門ビル3F	令和4年12月31日
有限会社 セットアップ	さくら介護サービス	墨田区向島4-1-1	令和4年12月31日
ミモザ株式会社	ミモザヘルパーステーション青井	足立区青井6-18-14 りぶあおい101号室	令和4年12月31日
有限会社なぎさケアサービス	有限会社 なぎさケアサービス	江戸川区松江3-16-4	令和4年12月31日
企業組合労働センター事業団	コミュニティはうす シナモン	町田市園部町646	令和4年12月31日
株式会社ミライエ	訪問介護事業所ミライエ	東村山市恩多町1-59-2	令和4年12月31日
有限会社 高橋福祉用具企画	有限会社 高橋福祉用具企画	日野市高橋688番地	令和4年12月31日
社会福祉法人楽友会	白楽荘訪問介護事業所	多摩市山下1-18-2	令和4年12月31日
株式会社ファインケア	ファインケアステーション新宿	新宿区信濃町 3S・COURT B1 1階002号室	令和5年1月31日
アパ株式会社	訪問介護 アパ	目黒区中根2-8-24 C A D E N Z A 103	令和5年1月31日
パーソナルタッチケアサービス株式会社	パーソナルタッチケアサービス株式会社	渋谷区神宮前5-16-9 T. F. L A T 表参道103号室	令和5年1月31日
株式会社るんるんケア	るんるんケア	豊島区目白2-7-7 2F	令和5年1月31日
有限会社 ともし	介護センターともし	板橋区常盤台1-65-7 いし本ビル1F	令和5年1月31日
株式会社システムアルテ	つむぎ	品川区東五反田1-13-12 いちご五反田ビル7F	令和5年1月31日
株式会社エヌワイ	ごころケア千歳船橋	世田谷区桜丘2-8-10 フォンテニス202号	令和5年1月31日
株式会社ファインケア	ファインケアステーション中野	中野区中野2-29-1 田中ビル	令和5年1月31日

サービスの種類 訪問看護

Table with 4 columns: 事業者の名称, 事業所の名称, 事業所の所在地, 廃止年月日. Lists various home nursing services and their providers.

サービスの種類 訪問リハビリテーション

Table with 4 columns: 事業者の名称, 事業所の名称, 事業所の所在地, 廃止年月日. Lists home rehabilitation services.

サービスの種類 通所介護

Table with 4 columns: 事業者の名称, 事業所の名称, 事業所の所在地, 廃止年月日. Lists day care services.

サービスの種類 通所リハビリテーション

Table with 4 columns: 事業者の名称, 事業所の名称, 事業所の所在地, 廃止年月日. Lists day rehabilitation services.

サービスの種類 短期入所療養介護

Table with 4 columns: 事業者の名称, 事業所の名称, 事業所の所在地, 廃止年月日. Lists short-term residential care services.

サービスの種類 福祉用具貸与

Table with 4 columns: 事業者の名称, 事業所の名称, 事業所の所在地, 廃止年月日. Lists welfare equipment rental services.

アースサポート株式会社	アースサポート渋谷	渋谷区本町1-4-14	令和4年7月31日
有限会社 住環境システム	有限会社 住環境システム	目黒区目黒一丁目5番18号 中銀目黒タワー302	令和4年8月31日
社会福祉法人パーソナル・アシスタンスとも	パーソナル・アシスタンスとも 福祉用具貸与販売事業所	江戸川区東・西6-17-4 ブルメノウ1階	令和4年8月31日
株式会社SR	福祉用具やさしきセンター	江東区有明2-1-2 シティタワー東京ベイセントラルタワー2012号	令和4年9月30日
株式会社エリアスタ	福祉用具らいじんぐ	練馬区大泉町1-44-17	令和4年9月30日
MIYANO工房合同会社	福祉用具レンタル事業所 デイサービス本舗 福久助	西東京市向台町6-16-6	令和4年9月30日
LE.O.VE株式会社	LE 福祉用具・介護用品 大田店	品川区大井7-28-9	令和4年10月31日
株式会社NDI	福祉用具 AIケアセンター 東京	世田谷区経堂4-9-18 KOSHINPART1 105号	令和4年10月31日
株式会社RK	福祉用具レンタルサービス ガッツ	江戸川区瑞江2-5-16 サングリーン202	令和4年10月31日
株式会社エスパース・プランニング	株式会社 エスパース・プランニング	江東区社丹3-3-6 村井ビル1階	令和4年11月30日
一般社団法人福祉用具プランニング	にこにこサブライ	文京区千石4-14-10 三好ビル1F	令和4年11月30日
有限会社ケアサービス共栄	有限会社 ケアサービス共栄	葛飾区堀切3-19-15	令和4年11月30日
合同会社セインツシード	ケアサービス東京事業所	新宿区四谷坂町4-16 アムロゼッタ四ツ谷102号室	令和4年12月31日
株式会社PUP	えこケア	墨田区押上1-46-6 1F	令和4年12月31日
株式会社アール・シー	リクラ福祉用具	江東区大島5-44-6-209	令和4年12月31日
株式会社丸富士	シルバーはあと台東	台東区東上野5-4-11	令和4年12月31日
合同会社支えの樹	支えの樹	東村山市青葉町3-38-8	令和4年12月31日

サービスの種類 特定福祉用具販売

事業者の名称	事業所の名称	事業所の所在地	廃止年月日
アースサポート株式会社	アースサポート渋谷	渋谷区本町1-4-14	令和4年7月31日
有限会社アイ・エム・サポート	アイ・エム・サポート	荒川区町屋4丁目1番6号 飯野ビル101号	令和4年8月31日
社会福祉法人パーソナル・アシスタンスとも	パーソナル・アシスタンスとも 福祉用具貸与販売事業所	江戸川区東・西6-17-4 ブルメノウ1階	令和4年8月31日
株式会社エリアスタ	福祉用具らいじんぐ	練馬区大泉町1-44-17	令和4年9月30日
MIYANO工房合同会社	福祉用具レンタル事業所 デイサービス本舗 福久助	西東京市向台町6-16-6	令和4年9月30日
LE.O.VE株式会社	LE 福祉用具・介護用品 大田店	品川区大井7-28-9	令和4年10月31日
株式会社NDI	福祉用具 AIケアセンター 東京	世田谷区経堂4-9-18 KOSHINPART1 105号	令和4年10月31日
株式会社RK	福祉用具レンタルサービス ガッツ	江戸川区瑞江2-5-16 サングリーン202	令和4年10月31日
株式会社エスパース・プランニング	株式会社 エスパース・プランニング	江東区社丹3-3-6 村井ビル1階	令和4年11月30日
一般社団法人福祉用具プランニング	にこにこサブライ	文京区千石4-14-10 三好ビル1F	令和4年11月30日
有限会社ケアサービス共栄	有限会社 ケアサービス共栄	葛飾区堀切3-19-15	令和4年11月30日
合同会社セインツシード	ケアサービス東京事業所	新宿区四谷坂町4-16 アムロゼッタ四ツ谷102号室	令和4年12月31日
株式会社PUP	えこケア	墨田区押上1-46-6 1F	令和4年12月31日
株式会社アール・シー	リクラ福祉用具	江東区大島5-44-6-209	令和4年12月31日
株式会社丸富士	シルバーはあと台東	台東区東上野5-4-11	令和4年12月31日
合同会社支えの樹	支えの樹	東村山市青葉町3-38-8	令和4年12月31日

サービスの種類 居宅療養管理指導

事業者の名称	事業所の名称	事業所の所在地	廃止年月日
奈良クリニック	奈良クリニック	世田谷区三軒茶屋一丁目6番1号	令和4年7月22日

●東京都告示第五百六十三号

介護保険法（平成九年法律第二百二十三号）第百十五条の五第二項の規定により指定介護予防サービス事業者から事業の廃止の届出があったので、同法第百十五条の十第二号及び介護保険法施行規則（平成十一年厚生省令第三十六号）第百四十条の二十三の規定に基づき、次のとおり告示する。

令和五年四月十日

東京都知事 小池 百合子

サービスの種類 介護予防訪問看護

Table with 5 columns: 事業者の名称, 事業所の名称, 事業所の所在地, 廃止年月日. Lists various nursing service providers and their locations across Tokyo.

サービスの種類 介護予防通所リハビリテーション

Table with 5 columns: 事業者の名称, 事業所の名称, 事業所の所在地, 廃止年月日. Lists providers for day rehabilitation services.

サービスの種類 介護予防短期入所療養介護

Table with 5 columns: 事業者の名称, 事業所の名称, 事業所の所在地, 廃止年月日. Lists providers for short-term residential care services.

サービスの種類 介護予防福祉用具貸与

Table with 5 columns: 事業者の名称, 事業所の名称, 事業所の所在地, 廃止年月日. Lists providers for welfare equipment rental services.

サービスの種類 特定介護予防福祉用具販売

Table with 5 columns: 事業者の名称, 事業所の名称, 事業所の所在地, 廃止年月日. Lists providers for specific welfare equipment sales services.

●東京都告示第五百六十四号

介護保険法（平成九年法律第百二十三号）第七十条第一項の規定により指定居宅サービス事業者を指定したので、同法第七十八条第一号及び介護保険法施行規則（平成十一年厚生省令第三十六号）第三百一条の二の規定に基づき、次のとおり告示する。

令和五年四月十日

東京都知事 小 池 百合子

サービスの種類 特定施設入居者生活介護

事業者の名称 事業所の名称 事業所の所在地 指定年月日

株式会社グレイテスト
ライフ浅草
東浅草二丁目
月一日
二十二番五号

株式会社らいふ
ホームステーション
石神井公園
番十一号
令和四年十一月一日

株式会社リビングプラッタ
ライブラリ練馬
南田中二丁目
月一日
二十二番十二号

HIITOWA
ケアサービス
イリーゼ練馬
光が丘
東京都練馬区
土支田一丁目
月一日
十四番十号

●東京都告示第五百六十五号

介護保険法（平成九年法律第百二十三号）第百十五条の二第一項の規定により指定介護予防サービス事業者を指定したので、同法第百十五条の十及び介護保険法施行規則（平成十一年厚生省令第三十六号）第四百十条の二十三の

規定に基づき、次のとおり告示する。

令和五年四月十日

東京都知事 小 池 百合子

サービスの種類 介護予防特定施設入居者生活介護

事業者の名称 事業所の名称 事業所の所在地 指定年月日

株式会社グレイテスト
ライフ浅草
東浅草二丁目
月一日
二十二番五号

株式会社らいふ
ホームステーション
石神井公園
番十一号
令和四年十一月一日

株式会社リビングプラッタ
ライブラリ練馬
南田中二丁目
月一日
二十二番十二号

●東京都告示第五百六十六号

障害者の日常生活及び社会生活を総合的に支援するための法律（平成十七年法律第百二十三号。以下「法」という。）第三十六条第一項の規定により、令和五年二月一日付けで指定障害福祉サービス事業者を指定したので、法第五十一条及び指定障害福祉サービス事業者、指定障害者支援施設及び指定一般相談支援事業者の指定等に関する規則（平成十八年東京都規則第七十二号）第六条第一項の規定に基づき、次のとおり告示する。

令和五年四月十日

東京都知事 小 池 百合子

1 指定障害福祉サービス事業者

サービスの種類 居宅介護

申請者の名称	事業所の名称	事業所の所在地	主たる対象者
株式会社さすなグループ	訪問介護事業所さすな 御茶ノ水店	千代田区神田小川町1-8-3	
ミタスタイル株式会社	訪問介護のみな 早稲田	新宿区早稲田麴町539 シルキー早稲田4階	
ケアゲート株式会社	あけぼの介護センター信濃町	新宿区信濃町11-21 松本ビル1階	
株式会社ヘクトル	けんしんケアサービス	世田谷区桜丘2-8-10 フォンティエヌ桜丘202	
株式会社ラック・メディカルサービス	ラック訪問介護	豊島区南大塚3-44-13-602	
株式会社ベストケア・パートナーズ	みつば訪問介護赤羽	北区東十条6-7-12 サンチュエリーハイツ101	
株式会社共栄工務店	ひまわり訪問介護事業所	板橋区双葉町13-5 ヤエハタビル104	身体障害者 難病等対象者
ミモザ株式会社	ミモザヘルパーステーション東武練馬	練馬区北町2-30-12 ドミール北町202	身体障害者
合同会社ステラ・イブ	訪問介護ステラ・イブ	足立区竹の塚4-13-3 シヤングリヲ竹の塚303	
合同会社SHHP	訪問介護ステーション えへとす	武蔵野市西久保2-3-12 榎本第1ビル101	身体障害者 知的障害者 障害児 難病等対象者
株式会社ケアリッツ・アンド・パートナーズ	ケアリッツ西横布	調布市小島町2-2-9 グランドール西井田102	
株式会社シー・ユー・サービス	介護クラーク町田相原	町田市相原町1240-13 アブリコット201	身体障害者 知的障害者 精神障害者 難病等対象者
株式会社ケアリッツ・アンド・パートナーズ	ケアリッツ久米川	東村山市栄町3-4-22 ラ・フルール久米川2階	
株式会社アースアン	株式会社アースアン	羽村市小作台5-16-12 アロジック小作台106	

サービスの種類 施設訪問介護

申請者の名称	事業所の名称	事業所の所在地	主たる対象者
株式会社さすなグループ	訪問介護事業所さすな 御茶ノ水店	千代田区神田小川町1-8-3	
ミタスタイル株式会社	訪問介護のみな 早稲田	新宿区早稲田麴町539 シルキー早稲田4階	
ケアゲート株式会社	あけぼの介護センター信濃町	新宿区信濃町11-21 松本ビル1階	
株式会社ヘクトル	けんしんケアサービス	世田谷区桜丘2-8-10 フォンティエヌ桜丘202	
株式会社ラック・メディカルサービス	ラック訪問介護	豊島区南大塚3-44-13-602	
株式会社ベストケア・パートナーズ	みつば訪問介護赤羽	北区東十条6-7-12 サンチュエリーハイツ101	
株式会社共栄工務店	ひまわり訪問介護事業所	板橋区双葉町13-5 ヤエハタビル104	身体障害者 難病等対象者
合同会社ステラ・イブ	訪問介護ステラ・イブ	足立区竹の塚4-13-3 シヤングリヲ竹の塚303	
合同会社SHHP	訪問介護ステーション えへとす	武蔵野市西久保2-3-12 榎本第一ビル101	身体障害者 知的障害者 難病等対象者
株式会社アースアン	株式会社アースアン	羽村市小作台5-16-12 アロジック小作台106	

サービスの種類 同行介護

申請者の名称	事業所の名称	事業所の所在地	主たる対象者
株式会社アースアン	株式会社アースアン	羽村市小作台5-16-12 アロジック小作台106	

サービスの種類 行動支援

申請者の名称	事業所の名称	事業所の所在地	主たる対象者
合同会社SHHP	訪問介護ステーション えへとす	武蔵野市西久保2-3-12 榎本第一ビル101	知的障害者 障害児 難病等対象者

サービスの種類 生活介護

申請者の名称	事業所の名称	事業所の所在地	主たる対象者
一般社団法人あさぐみ	あさぐみ福祉	東大和市蔵敷2-614-3	身体障害者(肢体不自由、視覚障害、聴覚・言語、内臓障害) 知的障害者

サービスの種類 短期入所

申請者の名称	事業所の名称	事業所の所在地	主たる対象者
社会福祉法人誠實会	グループホームまこと	奥久留米市蔵山17-22-11	身体障害者 知的障害者 難病等対象者

サービスの種類 就労移行支援

申請者の名称	事業所の名称	事業所の所在地	主たる対象者
株式会社リウエル	リウエルメモセンター	渋谷区千駄ヶ谷5-21-12 S-FRONTメモ4階	精神障害者

サービスの種類 就労継続支援B型

申請者の名称	事業所の名称	事業所の所在地	主たる対象者
株式会社野村フーズ	ノーマライゼーションA	町田市野津田町1208	精神障害者

サービスの種類 就労定着支援

申請者の名称	事業所の名称	事業所の所在地	主たる対象者
ユネクシオウイズ株式会社	ウイズ ヴォレッジ	墨田区堤通1-19-9 リバーサイド隅田セントラルタワー2階	身体障害者(内臓障害) 知的障害者 精神障害者 難病等対象者
株式会社Karma	就労定着支援事業所 COCOCARAワークス	豊島区上池袋3-19-7 グランメゾン2階	

サービスの種類 自立生活援助

申請者の名称	事業所の名称	事業所の所在地	主たる対象者
特定非営利活動法人ミュー	ミューのいえ	武蔵野市西久保3 11 9 ガーデンハウス榎木101	精神障害者

サービスの種類 共同生活援助

申請者の名称	事業所の名称	事業所の所在地
株式会社グリーン	エンリーハウス	江東区北砂5-4-4
株式会社カミナリ商事	陽がい香グループホームわおん苑川	荒川区荒川5-23-1
社会福祉法人読書会	グループホームまこと	東久留米市滝山7-22-11

●東京都告示第五百六十七号

林業種苗法（昭和四十五年法律第八十九号）第十条第一項の規定により次の生産事業者の登録をしたので、同法第十六条第一項の規定により公告する。

令和五年四月十日

東京都知事 小 池 百合子

一 登録番号 第七十四号

二 生産事業者

(一) 氏名

株式会社GREEN FOREST
ERS
代表取締役 中井 照太郎

(二) 住所

千代田区平河町二丁目五番三号
attachGRID五階
N

三 生産事業の内容

採種及び精選
幼苗の育成及び幼苗以外の苗木の育成

四 事業所の名称及び所在地

新潟事業団
新潟県村上市大場沢三千七百八十八番一

●東京都告示第五百六十八号

森林法（昭和二十六年法律第二百四十九号）第二十九条の規定により、次のように保安林の指定をする予定である旨農林水産大臣から通知があったので、同法第三十条の規定により告示する。

令和五年四月十日

東京都知事 小 池 百合子

一 保安林予定森林の所在場所

あきる野市養沢字奥養沢一五九六番七（次の図に示す

部分に限る。）、一五九七番二、一五九八番二及び一五九九番二

二 指定の目的

水源の涵養

三 指定施業要件

(一) 立木の伐採の方法

1 主伐に係る伐採種は、定めない。

2 主伐として伐採をすることができる立木は、当該立木の所在する市町村に係る市町村森林整備計画で定める標準伐期齢以上のものとする。

3 間伐に係る森林は、次のとおりとする。

(二) 立木の伐採の限度並びに植栽の方法、期間及び樹種次のとおりとする。

（「次の図」及び「次のとおり」は、省略し、その図面及び関係書類を東京都産業労働局農林水産部及びあきる野市役所に備え置いて縦覧に供する。）

●東京都告示第五百六十九号

森林法（昭和二十六年法律第二百四十九号）第二十五条の二第二項の規定により、次のように保安林の指定をする。

令和五年四月十日

東京都知事 小 池 百合子

一 保安林の所在場所

あきる野市養沢字大平一〇九八番から一一〇〇番まで、
一一〇二番、一一〇三番、一一〇八番・字鏡沢一〇九〇番・一〇九二番口及び一〇九三番（以上四筆について、次の図に示す部分に限る。）

二 指定の目的

公衆の保健

三 指定施業要件

(一) 立木の伐採の方法

- 1 主伐に係る伐採種は、定めない。
 - 2 主伐として伐採をすることができ立木は、当該立木の所在する市町村に係る市町村森林整備計画で定める標準伐期齢以上のものとする。
 - 3 間伐に係る森林は、次のとおりとする。
- (二) 立木の伐採の限度並びに植栽の方法、期間及び樹種次のとおりとする。

(「次の図」及び「次のとおり」は、省略し、その図面及び関係書類を東京都産業労働局農林水産部及びあきる野市役所に備え置いて縦覧に供する。)

●東京都告示第五百七十号

森林法(昭和二十六年法律第二百四十九号)第二十五条の二第二項の規定により、次のように保安林の指定をする。

令和五年四月十日

東京都知事 小 池 百合子

一 保安林の所在場所

あきる野市戸倉字盆堀東峯一四九一番から一四九三番まで、一四九八番、字盆堀東平一五七五番及び一五七六番

二 指定の目的

落石の危険の防止

三 指定施業要件

(一) 立木の伐採の方法

- 1 主伐に係る伐採種は、定めない。

2 主伐として伐採をすることができ立木は、当該立木の所在する市町村に係る市町村森林整備計画で定める標準伐期齢以上のものとする。

- 3 間伐に係る森林は、次のとおりとする。
- (二) 立木の伐採の限度並びに植栽の方法、期間及び樹種次のとおりとする。
- (「次のとおり」は、省略し、その関係書類を東京都産業労働局農林水産部及びあきる野市役所に備え置いて縦覧に供する。)

●東京都告示第五百七十一号

森林法(昭和二十六年法律第二百四十九号)第三十条の二第一項の規定により、次のように保安林の指定を解除する予定であるので告示する。

令和五年四月十日

東京都知事 小 池 百合子

(一) 解除を予定する保安林の所在場所

調布市深大寺元町二丁目三〇番七、同番八(次の図に示す部分に限る。)、同番一一、深大寺元町三丁目二九番四、同番五、三〇番六、深大寺元町五丁目一一番三から五まで、同番八、同番九、一五番五から八まで及び同番一四から一六まで

(二) 保安林として指定された目的

名所又は旧跡の風致の保存

(三) 解除の理由

指定理由の消滅

(二) 解除を予定する保安林の所在場所

調布市深大寺元町二丁目三〇番九、同番一〇、同番

一五から一七まで、深大寺元町三丁目二九番六、同番一〇から一二まで、三〇番七、同番二二及び深大寺元町五丁目一五番一三

(二) 保安林として指定された目的

名所又は旧跡の風致の保存

(三) 解除の理由

道路用地とするため

(一) 解除を予定する保安林の所在場所

調布市深大寺元町五丁目一八番一から三まで、同番一〇、三一番三九から四二まで、一八番五・同番九・同番三四・同番四〇・同番四一・同番四六・同番四七・同番五九・同番六六及び同番六八(以上十筆について、次の図に示す部分に限る。)

(二) 保安林として指定された目的

名所又は旧跡の風致の保存

(三) 解除の理由

公園用地とするため

(一) 解除を予定する保安林の所在場所

調布市深大寺元町五丁目八番一四

(二) 保安林として指定された目的

名所又は旧跡の風致の保存

(三) 解除の理由

公共施設用地とするため

(「次の図」は、省略し、その図面を東京都産業労働局農林水産部及び調布市役所に備え置いて縦覧に供する。)

●東京都告示第五百七十二号

森林法(昭和二十六年法律第二百四十九号)第三十三条

の三において準用する同法第二十九条の規定により、次のように保安林の指定施業要件を変更する予定である旨農林水産大臣から通知があったので、同法第三十三条の三において準用する同法第三十条の規定により告示する。

令和五年四月十日

東京都知事 小 池 百合子

一 指定施業要件の変更に係る保安林の所在場所
西多摩郡奥多摩町河内字さい口六三三番

二 保安林として指定された目的
水源の涵養

三 変更後の指定施業要件

(一) 立木の伐採の方法

1 主伐に係る伐採種は、定めない。

2 主伐として伐採をすることができるとする立木は、当該立木の所在する市町村に係る市町村森林整備計画で定める標準伐期齢以上のものとする。

3 間伐に係る森林は、次のとおりとする。

(二) 立木の伐採の限度並びに植栽の方法、期間及び樹種

次のとおりとする。

(「次のとおり」は、省略し、その関係書類を東京都産業労働局農林水産部及び奥多摩町役場に備え置いて縦覧に供する。)

一 指定施業要件の変更に係る保安林の所在場所

西多摩郡奥多摩町氷川字長畑六五八番二、同番一七、六五九番三、同郡檜原村字南郷六二七一番一・同番一四

(以上二筆について、次の図に示す部分に限る。)

二 保安林として指定された目的

土砂の流出の防備
三 変更後の指定施業要件

(一) 立木の伐採の方法

1 主伐に係る伐採種は、定めない。

2 主伐として伐採をすることができるとする立木は、当該立木の所在する市町村に係る市町村森林整備計画で定める標準伐期齢以上のものとする。

3 間伐に係る森林は、次のとおりとする。

(二) 立木の伐採の限度並びに植栽の方法、期間及び樹種

次のとおりとする。

(「次の図」及び「次のとおり」は、省略し、その図面及び関係書類を東京都産業労働局農林水産部及び関係町村役場に備え置いて縦覧に供する。)

規 則 (教)

東京都教育庁出張所設置等に関する規則の一部を改正する規則を公布する。

令和五年四月十日

東京都教育委員会

●東京都教育委員会規則第十七号

東京都教育庁出張所設置等に関する規則の一部を改正する規則

東京都教育庁出張所設置等に関する規則(昭和三十二年東京都教育委員会規則第二十三号)の一部を次のように改正する。

第二条の表東京都教育庁大島出張所の項中「東京都大島町元町字赤壳」を「東京都大島町元町字オンダシ」に改める。

附 則

この規則は、令和五年五月八日から施行する。

告 示 (下水)

●東京都下水道局告示第五号

下水道法(昭和三十三年法律第七十九号)第九条第一項及び第二項に定めるところにより、下水(雨水を除く。)を排除及び処理すべき区域等を次のとおり告示する。

なお、図面は、東部第一下水道事務所において一般の縦覧に供する。

令和五年四月十日

東京都下水道局長 佐々木 健

一 供用及び処理開始年月日
令和五年四月十八日

二 下水(雨水を除く。)を排除及び処理すべき区域

別表のとおり

三 排水施設の位置
別表に掲げる区域の地先

四 分流式又は合流式
分流式

五 終末処理場の位置及び名称
江東区新砂三丁目九番一号砂町水再生センター

別表

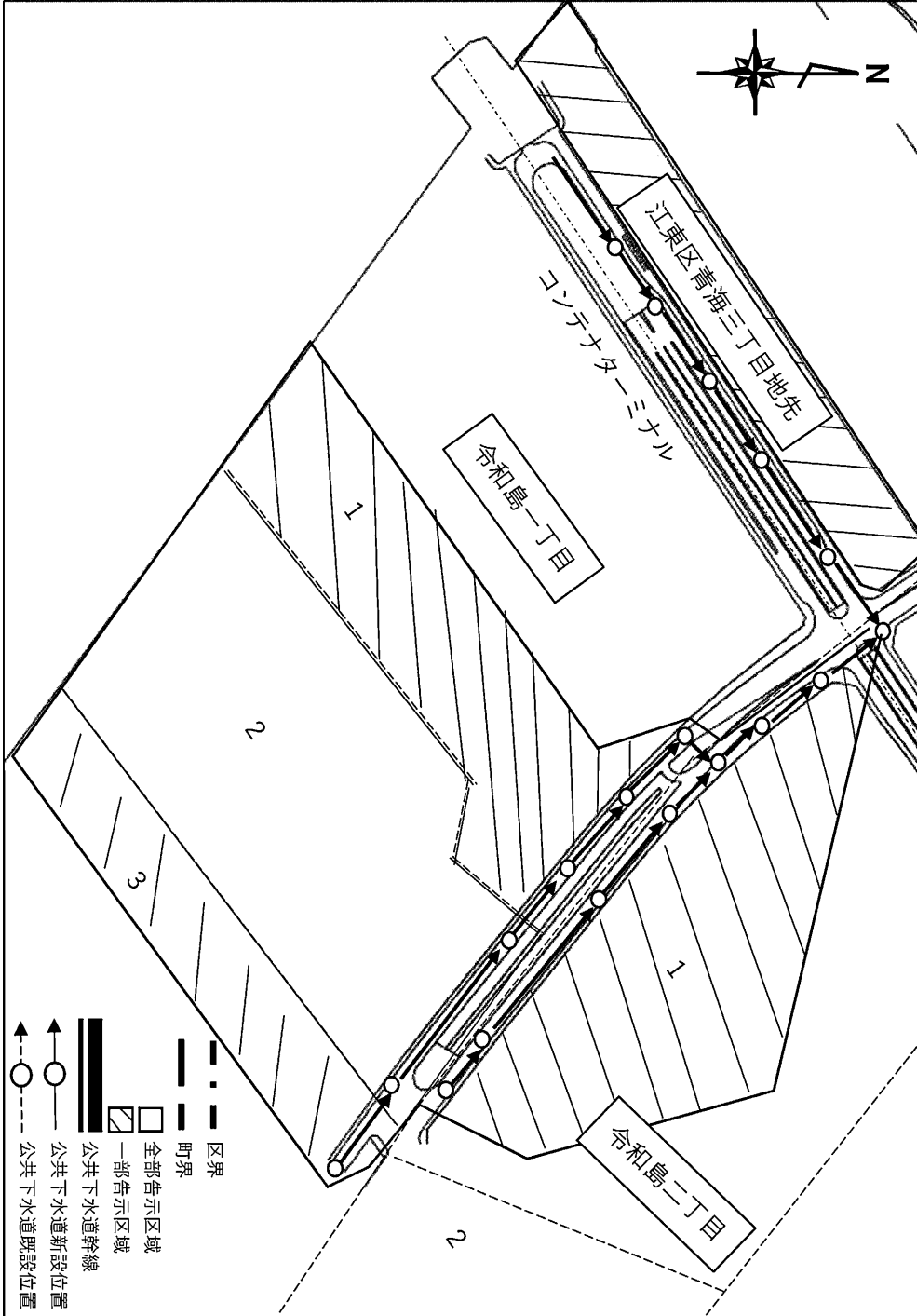
区名	町名	街区符号又は地番
大田区	令和島一丁目	全部告示区域 一部告示区域
		二番 一番及び三番
同 区	令和島二丁目	一番

江東区 青海三丁目

別図のとおり

別図

下水（雨水を除く。）を排除及び処理すべき区域並びに公共下水道施設位置図（分流式）
 大田区令和島一丁目及び二丁目並びに江東区青海三丁目地先
 （街区符号又は地番）



公 告

市街地再開発組合の理事長の就任について

都市再開発法（昭和四十四年法律第三十八号）第二十八
条第一項の規定により西新宿三丁目西地区市街地再開発組
合から次に掲げる者が理事長に就任した旨の届出があつた
ので、同条第二項の規定により公告する。

令和五年四月十日

東京都知事 小 池 百合子

一 氏名

株式会社友商 取締役 八木 秀夫

二 住所

新宿区西新宿三丁目十一番十六号

開発行為に関する工事の完了について

都市計画法（昭和四十三年法律第百号）第二十九条第一
項の規定に基づき許可した次の開発行為に関する工事は、
完了した。

令和五年四月十日

東京都多摩建築指導事務所長

名 取 伸 明

開発区域又は工区に
含まれる地域の名称

許可を受けた者の
住所及び氏名

西多摩郡瑞穂町大字駒形富士 新宿区高田馬場三丁目四十
山字狭山下二百四十六番一及 六番二十五号
び二百四十七番一 アイディホーム株式会社
代表取締役 久林 欣也
東大和市奈良橋四丁目六百八 東大和市立野一丁目三十二
十二番三、同番三地先及び六 番地の六
百八十三番 ビーエムハウス有限会社

代表取締役 鈴木都良夫

青梅市梅郷四丁目千百七十三
番二並びに同番五、千百七十
四番六、千百七十五番三、同
番九、千百七十七番一、千百
七十九番三、同番六及び千百
八十番四の各一部

代表取締役 志村 將成

西多摩郡瑞穂町大字高根字高
根新田六百六十三番三

西多摩郡瑞穂町大字二本木
四百八十三番地一エスポワ
ール一〇二号

田辺 大貴

東村山市恩多町三丁目四番四
十四、同番四十六及び四十七
（第二工区）

杉並区永福四丁目七番十九
号

インベックス株式会社
代表取締役 齊藤 健二

清瀬市下清戸五丁目八百十五
番一の一部（第一工区）

西東京市東伏見三丁目六番
十九号

タクトホーム株式会社
代表取締役 小寺 一裕

清瀬市下清戸五丁目八百十五
番一の一部（第二工区）

西東京市東伏見三丁目六番
十九号

タクトホーム株式会社
代表取締役 小寺 一裕

清瀬市下清戸五丁目八百十五
番一の一部（第三工区）

西東京市東伏見三丁目六番
十九号

タクトホーム株式会社
代表取締役 小寺 一裕

東京都環境影響評価条例に基づく着工の届出
について

東京都環境影響評価条例（昭和五十五年東京都条例第九
十六号）第六十六条第一項の規定に基づき、八重洲一丁目
北地区第一種市街地再開発事業について、次のとおり着工
の届出があつたので、同条第二項の規定により公告する。

令和五年四月十日

東京都知事 小 池 百合子

一 事業者の名称、代表者の氏名及び主たる事務所の所在
地
八重洲一丁目北地区市街地再開発組合
理事長 中西不動産株式会社
取締役 山腰 正大

中央区八重洲一丁目一番三号

二 対象事業の名称

八重洲一丁目北地区第一種市街地再開発事業

三 工事着手の予定年月日

令和五年五月八日

四 工事完了の予定年月日

令和十七年四月二十七日

五 届出日

令和五年三月二十二日

東京都環境影響評価条例に基づく着工の届出
について

東京都環境影響評価条例（昭和五十五年東京都条例第九
十六号）第六十六条第一項の規定に基づき、（仮称）新砂
総合資源循環センター建設事業について、次のとおり着工
の届出があつたので、同条第二項の規定により公告する。

令和五年四月十日

東京都知事 小 池 百合子

一 事業者の名称、代表者の氏名及び主たる事務所の所在
地
株式会社京葉興業

<p>代表取締役社長 鈴木 宏和 江戸川区篠崎町一丁目二番六号</p> <p>二 対象事業の名称 (仮称)新砂総合資源循環センター建設事業</p> <p>三 工事着手の予定年月日 令和五年四月十一日</p> <p>四 工事完了の予定年月日 令和十五年十月三十一日</p> <p>五 届出日 令和五年三月二十三日</p>	<p>東京都環境影響評価条例に基づく着工の届出について</p> <p>東京都環境影響評価条例(昭和五十五年東京都条例第九十六号)第六十六条第一項の規定に基づき、八重洲二丁目中地区第一種市街地再開発事業について、次のとおり着工の届出があったので、同条第二項の規定により公告する。</p> <p>令和五年四月十日 東京都知事 小 池 百合子</p> <p>一 事業者の名称、代表者の氏名及び主たる事務所の所在地 八重洲二丁目中地区市街地再開発組合 理事長 尾島 雄三郎 中央区八重洲二丁目七番二号</p> <p>二 対象事業の名称 八重洲二丁目中地区第一種市街地再開発事業</p> <p>三 工事着手の予定年月日 令和五年四月二十六日</p>	<p>四 工事完了の予定年月日 令和十年十二月三十一日</p> <p>五 届出日 令和五年三月二十四日</p> <p>大規模小売店舗立地法に基づく変更の届出について</p> <p>大規模小売店舗立地法(平成十年法律第九十一号。以下「法」という。)第六条第二項の規定により大規模小売店舗の変更について届出があったので、同条第三項において準用する法第五条第三項の規定により次のとおり公告し、その届出及び添付書類を縦覧に供する。</p> <p>なお、法第八条第二項の規定に基づき、意見を述べようとする者は、意見の内容を記載した書面に「(一)氏名(団体にあつては団体名及びその代表者の氏名)(二)住所(団体にあつては所在地)(三)意見を述べる理由」を記載した書面を添えて、令和五年四月十日から四月以内に東京都産業労働局商工部地域産業振興課(新宿区西新宿二丁目八番一号)に到着するよう提出してください。</p> <p>令和五年四月十日 東京都知事 小 池 百合子</p> <p>一 店舗名 有楽町センタービル</p> <p>二 店舗所在地 千代田区有楽町二丁目五番一号</p> <p>三 設置者名 株式会社朝日新聞社ほか二名</p> <p>四 設置者住所 大阪府大阪市北区中之島三丁目二番四号ほか</p> <p>五 変更前の開店時刻 午前十時ほか</p> <p>六 変更後の開店時刻 午前九時ほか</p>	<p>七 変更前の閉店時刻 午後十時ほか</p> <p>八 変更後の閉店時刻 午後十時</p> <p>九 変更日 令和五年三月九日</p> <p>十 届出日 令和五年三月八日</p> <p>十一 縦覧場所 東京都産業労働局商工部地域産業振興課(新宿区西新宿二丁目八番一号)</p> <p>十二 縦覧期間 令和五年四月十日から同年八月十日まで。ただし、東京都の休日に関する条例(平成元年東京都条例第十号)に定める休日を除く。</p> <p>十三 縦覧時間 午前九時三十分から午後四時三十分まで。ただし、正午から午後一時までを除く。</p> <p>一 店舗名 新高円寺ツインビル</p> <p>二 店舗所在地 杉並区梅里一丁目七番七号</p> <p>三 設置者名 鹿島建設株式会社ほか八名</p> <p>四 設置者住所 港区元赤坂一丁目三番一号ほか</p> <p>五 変更前の開店時刻 午前九時三十分ほか。ただし、一部店舗二十四時間営業</p> <p>六 変更後の開店時刻 午前九時三十分ほか。ただし、一部店舗二十四時間営業</p> <p>七 変更日 令和五年三月十日</p> <p>八 届出日 令和五年三月九日</p> <p>九 縦覧場所 東京都産業労働局商工部地域産業振興課(新宿区西新宿二丁目八番一号)</p> <p>十 縦覧期間 令和五年四月十日から同年八月十日まで。ただし、東京都の休日に関する条例(平成元年東京都条例第十号)に定める休日を除く。</p>
---	---	---	--

十一 縦覧時間

午前九時三十分から午後四時三十分まで。ただし、正午から午後一時までは除く。

土地収用法 (昭和26年法律第219号) 第45条の2の規定により、次のとおり収用の裁決手続の開始を決定したので、公告する。

令和5年4月10日

東京都収用委員会

会長 松尾弘

- 1 起業者の名称 東京都
- 2 事業の種類 東京都市計画道路事業補助線街路第277号線
- 3 裁決手続の開始を決定した土地の所在、地番、地目及び地積等
- 4 土地所有者の氏名及び住所
- 5 土地に関して権利を有する関係人の氏名、住所及びその権利の種類
- 6 裁決手続開始決定年月日 令和5年3月9日

別記のとおり

別記

裁決手続の開始を決定した土地					土地所有者		土地に関して権利を有する関係人			備考	
所在	地番	地目	登記簿上の地積	実測地積	収用しようとする土地の面積	氏名	住所	氏名	住所		権利の種類
東京都葛飾区東水元二丁目	1068番4	宅地	m ² 80.69	m ² 80.69	m ² 80.69	ボリ・マリー・アン・メラニア (持分 58969 分の 1846)	中華人民共和国香港特別行政区、マニラシティ、ヴィレッジ・ディスカバリー、チェリッシュ・ユートフラット3E	喜多 俊敏 (持分 58969 分の 3687)	埼玉県狭山市新狭山二丁目 23 番地の 8 セザール新狭山 402		

土地収用法 (昭和26年法律第219号) 第45条の2の規定により、次のとおり収用の裁決手続の開始を決定したので、公告する。

令和5年4月10日

東京都収用委員会

会長 松尾弘

- 1 起業者の名称 東京都
- 2 事業の種類 東京都市計画道路事業補助線街路第26号線
- 3 裁決手続の開始を決定した土地の所在、地番、地目及び地積等
- 4 土地所有者の氏名及び住所
- 5 土地に関して権利を有する関係人の氏名、住所及びその権利の種類
- 6 裁決手続開始決定年月日 令和5年3月9日

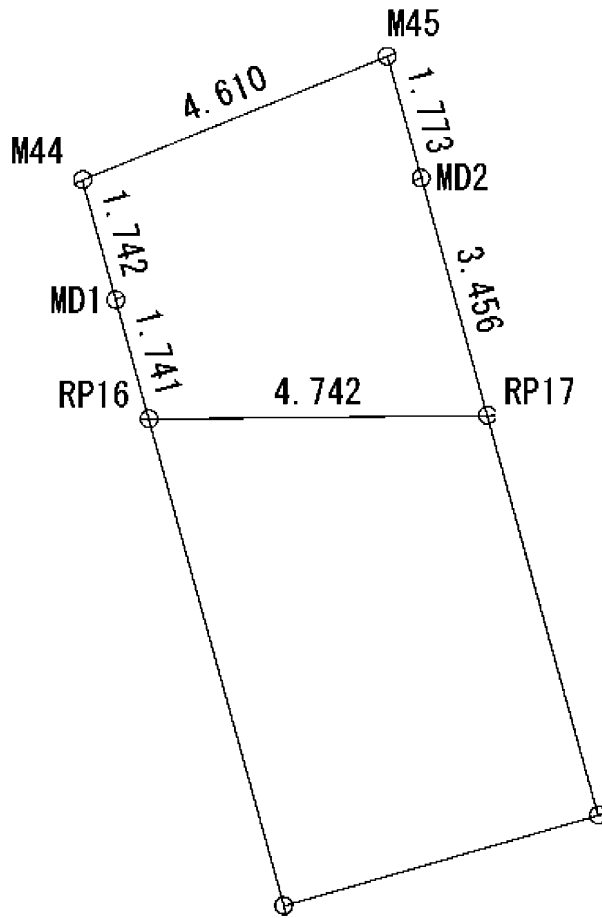
別記のとおり

別記

裁決手続の開始を決定した土地						土地所有者		土地に関して権利を有する関係人			備考
所在	地番	地目	登記簿上の地積	実測地積	取用しようとする土地の面積	氏名	住所	氏名	住所	権利の種類	
東京都目黒区中央町二丁目	2685番8	宅地	㎡ 51.43	㎡ 49.59	㎡ 19.96	加藤文幹	東京都目黒区中央町二丁目31番16号	みずほ信用保証株式会社	東京都千代田区神田錦町三丁目13番地	抵当権 平成6年5月12日 受付第9958号	別図のとおり

別 図

裁決手続の開始を決定した土地
東京都目黒区中央町二丁目 2685 番 8 のうち
19.96 平方メートル



単位：メートル

測点	境界標	Xn	Yn	(Xn+1 - Xn-1)Yn
M44	紙	-40845.015	-13229.158	2222.498544
MD1	刻印	-40846.600	-13229.881	40099.769311
MD2	金属標	-40848.046	-13225.505	-2221.884840
M45	紙	-40846.432	-13224.771	-40084.280901
倍面積				16.102114
面積				8.0510570
地積				8.05 m ²

測点	境界標	Xn	Yn	(Xn+1 - Xn-1)Yn
RP16	金属標	-40848.184	-13230.604	60754.933568
RP17	プラ杭	-40851.192	-13226.937	-1825.317306
MD2	金属標	-40848.046	-13225.505	-60731.518960
MD1	刻印	-40846.600	-13229.881	1825.723578
倍面積				23.820880
面積				11.9104400
地積				11.91 m ²

土地収用法 (昭和26年法律第219号) 第45条の2の規定により、次のとおり収用の裁決手続の開始を決定したので、
 公告する。

令和5年4月10日

東京都収用委員会

会長 松尾弘

- 1 起業者の名称 東京都
- 2 事業の種類 東京都市計画道路事業補助線街路第28号線

- 3 裁決手続の開始を決定した土地の所在、
 地番、地目及び地積等
- 4 土地所有者の氏名及び住所
- 5 土地に関して権利を有する関係人の氏名、住所及びその権利の種類
- 6 裁決手続開始決定年月日 令和5年3月16日

別記のとおり

別記

裁決手続の開始を決定した土地						土地所有者		土地に関して権利を有する関係人			備考
所在	地番	地目	登記簿上の地積	実測地積	取用しようとする土地の面積	氏名	住所	氏名	住所	権利の種類	
東京都品川区大井三丁目	4227番5	宅地	m ² 43.95	m ² 43.95	m ² 43.95	中村公孝 (持分10000分の476)	東京都品川区大井五丁目13番3-501号	みわやか 信用金庫	東京都港区三田五丁目21番5号	抵当権 平成25年4月25日受付第12197号	

土地収用法 (昭和26年法律第219号) 第45条の2の規定により、次のとおり収用の裁決手続の開始を決定したので、
 公告する。

令和5年4月10日

東京都収用委員会

会長 松尾弘

- 1 起業者の名称 東京都
- 2 事業の種類 東京都市計画道路事業補助線街路第142号線

- 3 裁決手続の開始を決定した土地の所在、
 地番、地目及び地積等
- 4 土地所有者の氏名及び住所
- 5 土地に関して権利を有する関係人の氏名、住所及びその権利の種類
- 6 裁決手続開始決定年月日 令和5年3月23日

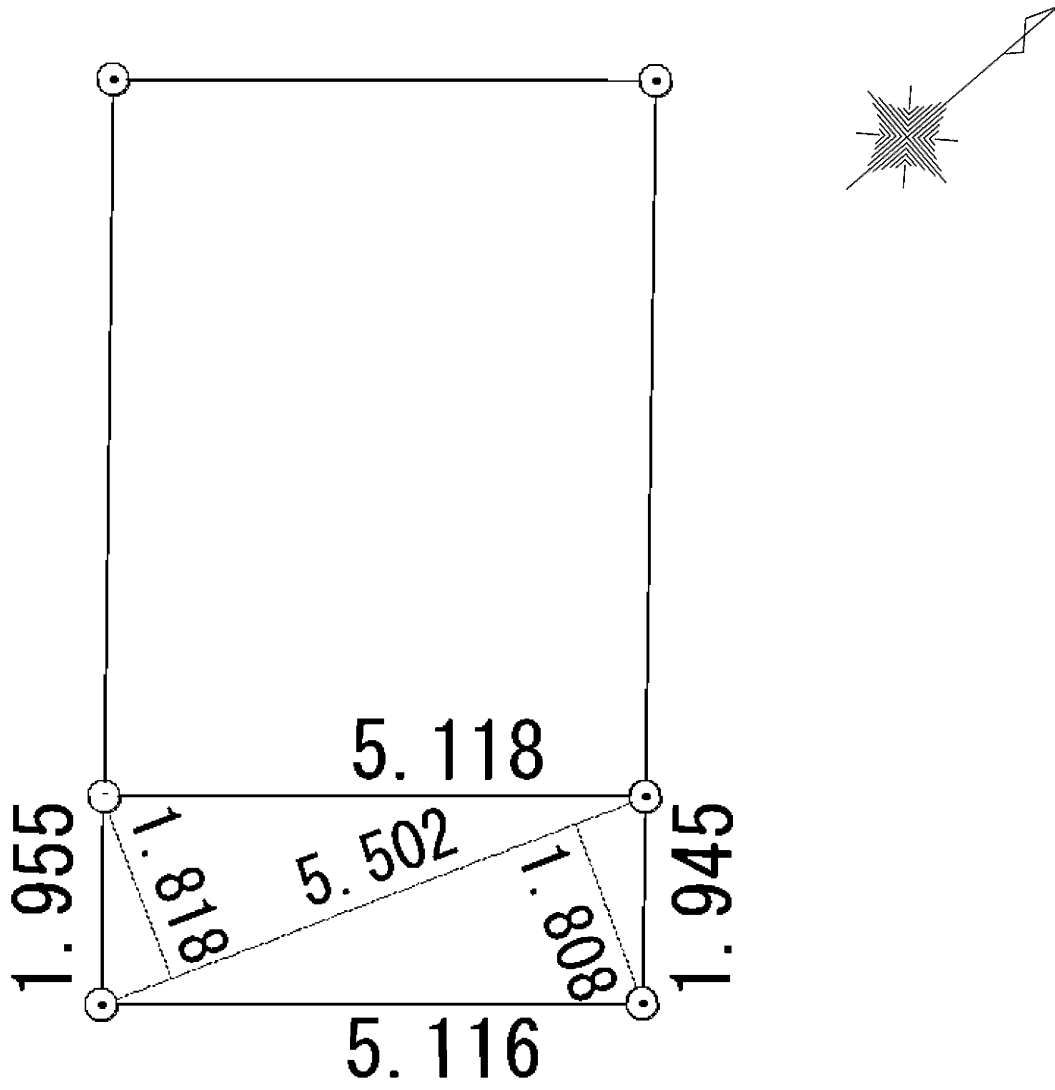
別記のとおり

別記

裁決手続の開始を決定した土地						土地所有者		土地に関して権利を有する関係人			備考
所在	地番	地目	登記簿上の地積	実測地積	収用しようとする土地の面積	氏名	住所	氏名	住所	権利の種類	
東京都江戸川区南小岩七丁目	1261番5	宅地	m ² 44.47	m ² 44.62	m ² 9.97	長崎ミツイ	東京都江戸川区南小岩七丁目40番34号	湯浅あつ子	東京都江戸川区北葛西五丁目14番6号ハイツT1 201	借地権	別図のとおり

別 図

裁決手続の開始を決定した土地
東京都江戸川区南小岩七丁目 1261 番 5 のうち
9.97 平方メートル



単位：メートル

土地収用法 (昭和26年法律第219号) 第45条の2の規定により、次のとおり収用の裁決手続の開始を決定したので、公告する。

令和5年4月10日

東京都収用委員会

会長 松尾 弘

- 1 起業者の名称 東村山市
- 2 事業の種類 一般道道129号改築工事 (東村山東久留米線・東京都東村山市恩多町五丁目地内)
- 3 裁決手続の開始を決定した土地の所在、地番、地目及び地積等 } 別記1のとおり
- 4 土地所有者の氏名及び住所 } 別記2のとおり
- 5 土地に関して権利を有する関係人の氏名、住所及びその権利の種類 } 別記2のとおり
- 6 裁決手続開始決定年月日 令和5年3月23日

別記1

裁決手続の開始を決定した土地の所在、地番、地目及び地積等

所在	地番	地目	地積 (m ²)		収用しようとする土地の面積 (m ²)	備考
			登記簿上	実測		
東京都東村山市恩多町五丁目	51番7	公衆用道路	572	573.10	61.00	別図のとおり

別記2

土地所有者			土地に関して権利を有する関係人		
番号	氏名	住所	氏名	住所	権利の種類
1	河村信弘 (持分 57352 分の 1543)	東京都東村山市恩多町五丁目 51 番地 29			
2	河村郁子 (持分 57352 分の 4629)	東京都東村山市恩多町五丁目 51 番地 29			
3	加藤優子 (持分 172056 分の 21862)	東京都武蔵村山市中央三丁目 95 番地の 1			
4	宮沢康弘 (持分 57352 分の 3832)	東京都東村山市恩多町五丁目 51 番地 28			
5	小塚良子 (持分 57352 分の 2656)	東京都東村山市恩多町五丁目 51 番地 17			
6	松本貢一 (持分 573520 分の 31510)	東京都東村山市恩多町五丁目 51 番地 30	一般社団法人日本労働者信用基金協会	東京都文京区後楽一丁目 4 番 14 号	抵当権設定登記 平成 28 年 7 月 11 日 受付第 27085 号
7	須永勝幸 (持分 57352 分の 2492)	東京都東村山市恩多町五丁目 51 番地 27	三菱UFJ住宅ローン保証株式会社	東京都文京区本郷三丁目 18 番 14 号	抵当権設定登記 平成 18 年 12 月 7 日 受付第 56023 号
8	水村昌英 (持分 57352 分の 2691)	東京都東村山市恩多町五丁目 51 番地 26	独立行政法人住宅金融支援機構	東京都文京区後楽一丁目 4 番 10 号	抵当権設定登記 令和 2 年 4 月 20 日 受付第 14643 号
			アルヒ株式会社	東京都港区六本木一丁目 6 番 1 号	抵当権設定登記 令和 2 年 4 月 20 日 受付第 14644 号
9	田中秀男 (持分 57352 分の 4850)	東京都東村山市恩多町五丁目 51 番地 25			
10	渡邊利則 (持分 57352 分の 2973)	東京都東村山市恩多町五丁目 51 番地 10			
11	飯島侘子 (持分 573520 分の 17935)	東京都東村山市恩多町五丁目 51 番地 13			

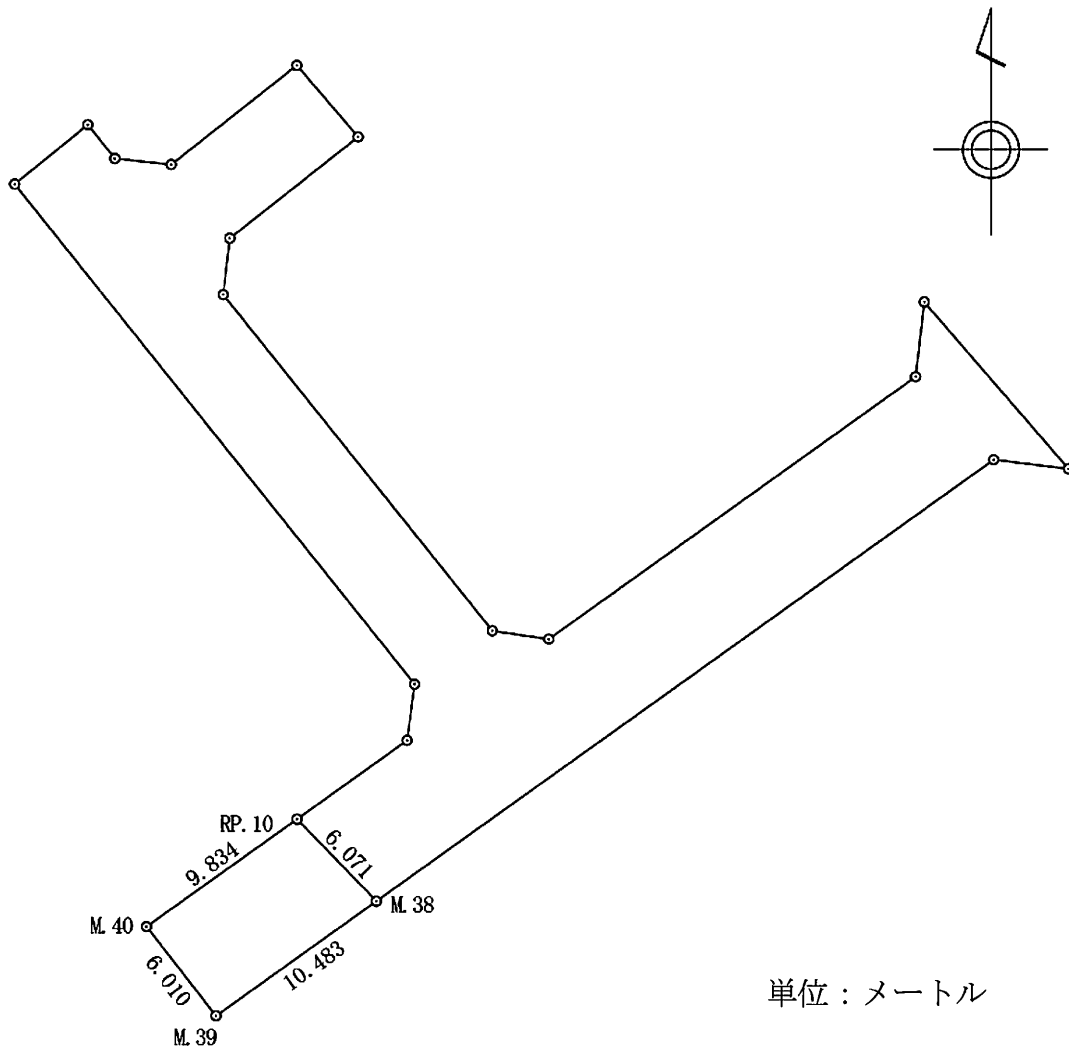
土地所有者			土地に関して権利を有する関係人		
番号	氏名	住所	氏名	住所	権利の種類
12	飯島眞一 (持分 573520 分の 17935)	東京都東村山市恩多町五丁目 51 番地 13			
	登記名義人 尾池慶弘 (登記簿上の持分 57352 分の 3086) ただし、同人は令和 4 年 10 月 19 日死亡、法定相続人は番号 13、14、15、16 及び 17 のとおり	最後の住所 東京都江東区豊洲四丁目 10 番 2-408 号			
13	尾池早苗 (持分 229408 分の 6172)	東京都江東区豊洲四丁目 10 番 2-408 号			
14	尾池正弘 (持分 229408 分の 1543)	東京都世田谷区玉川四丁目 13 番 1-104 号			
15	尾池光弘 (持分 229408 分の 1543)	東京都府中市西府町三丁目 20 番地の 1 ライオンズヴィアール府中 307			
16	尾池宗弘 (持分 229408 分の 1543)	東京都府中市東芝町 1 番地の 64 エフユニバース 833			
17	北澤優子 (持分 229408 分の 1543)	東京都品川区西大井二丁目 24 番 17 号			
18	鈴木文子 (持分 172056 分の 21862)	東京都東村山市萩山町三丁目 1 番地 8			
19	野崎和子 (持分 172056 分の 21862)	東京都東村山市恩多町二丁目 6 番地 11			

別 図

裁決手続の開始を決定した土地

東京都東村山市恩多町五丁目 51 番 7 のうち

61.00 平方メートル



単位：メートル

測 点	境界標種類	X座標	Y座標	$Y_{n+1}-Y_{n-1}$	$X_n (Y_{n+1}-Y_{n-1})$
RP. 10	金属標	-27126.670	-31470.535	-12.221	331515.034070
M. 40	コンクリート杭	-27132.392	-31478.534	-4.304	116777.815168
M. 39	刻 印	-27137.133	-31474.839	12.221	-331642.902393
M. 38	鋌	-27131.033	-31466.313	4.304	-116771.966032
				倍 面 積	-122.019187
				面 積	61.0095935
				地 積	61.00 m ²

土地収用法（昭和26年法律第219号）第45条の2の規定により、次のとおり収用の裁決手続の開始を決定したので、
 公告する。

令和5年4月10日

東京都収用委員会

会長 松尾 弘

- 1 起業者の名称 東村山市
- 2 事業の種類 一般国道129号改築工事（東村山東久留米線・東京都東村山市恩多町五丁目地内）
- 3 裁決手続の開始を決定した土地の所在、地番、地目及び地積等
- 4 土地所有者の氏名及び住所
- 5 土地に関して権利を有する関係人の氏名、住所及びその権利の種類
- 6 裁決手続開始決定年月日 令和5年3月23日

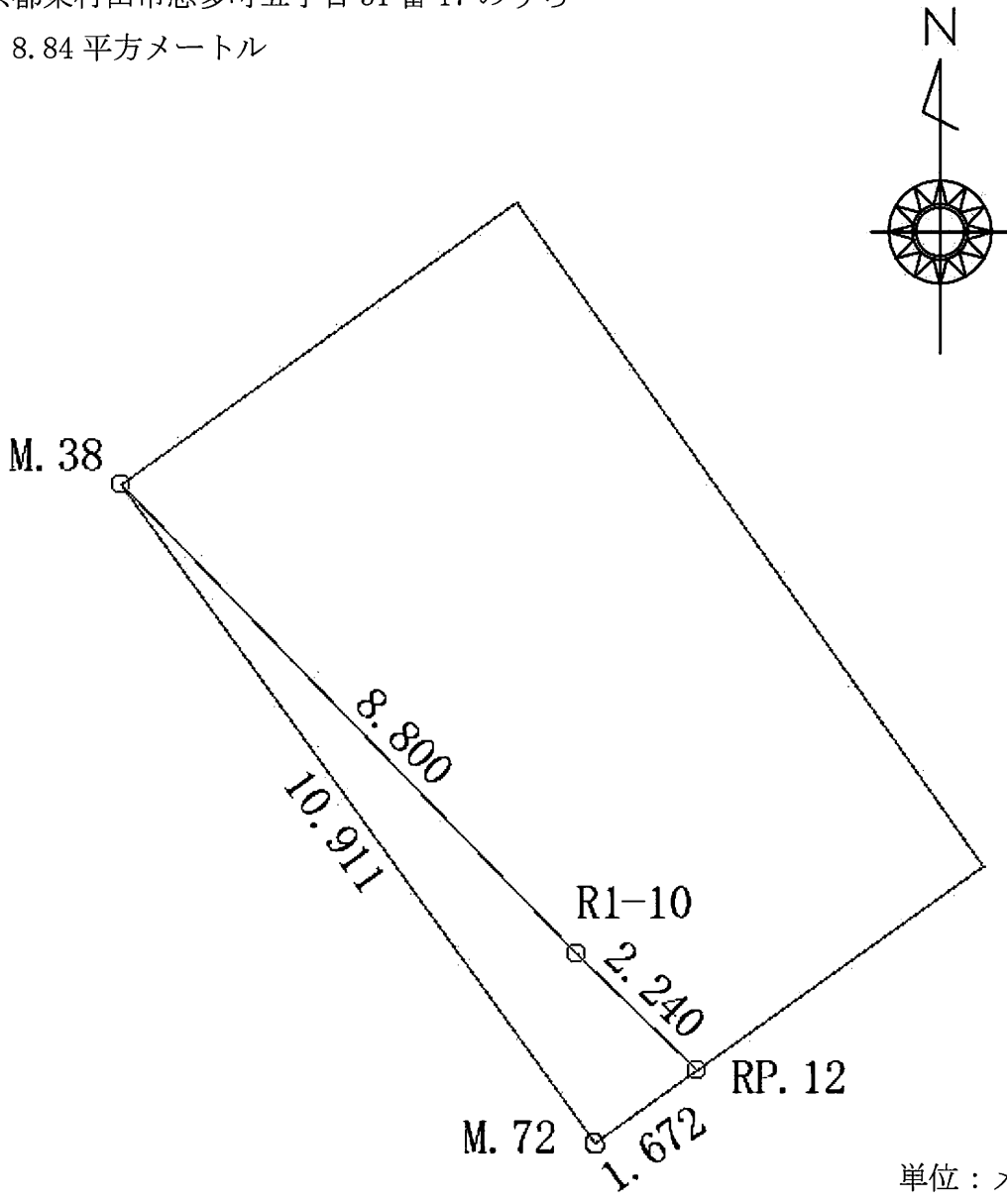
別記のとおり

別記

裁決手続の開始を決定した土地						土地所有者		土地に関して権利を有する関係人			備考
所在	地番	地目	登記簿上の地積	実測地積	収用しようとする土地の面積	氏名	住所	氏名	住所	権利の種類	
東京都東村山市恩多町五丁目	51番17	宅地	m ² 69.92	m ² 70.44	m ² 8.84	小塚良子	東京都東村山市恩多町五丁目51番地17				別図のとおり

別 図

裁決手続の開始を決定した土地
東京都東村山市恩多町五丁目 51 番 17 のうち
8.84 平方メートル



単位：メートル

測 点	境界標種類	X座標	Y座標	Y _{n+1} -Y _{n-1}	X _n (Y _{n+1} -Y _{n-1})
RP. 12	プラスチック杭	-27138.923	-31458.590	-0.243	6594.758289
R1-10	計算点	-27137.357	-31460.193	-7.723	209581.808111
M. 38	鋵	-27131.033	-31466.313	0.243	-6592.841019
M. 72	鋵	-27139.897	-31459.950	7.723	-209601.424531
				倍面積	-17.699150
				面積	8.8495750
				地積	8.84 m ²

令和5年度事業計画及び予算の要旨

事業計画		資金計画及び資産状況																																			
各 経 理 通 共	1 地方公務員等共済組合法施行規程（昭和37年総理府、文部省、自治省令第1号）第25条第1号に規定する事項																																				
	(1) 地方公共団体の数																																				
	東京都、特別区（23団体）、特別区人事・厚生事務組合、特別区競馬組合、臨海部広域育場組合、東京二十三区清掃一部事務組合、東京都後期高齢者医療広域連合、地方独立行政法人東京都立産業技術研究センター、地方独立行政法人東京都健康長寿医療センター及び地方独立行政法人東京都立病院機構の32団体																																				
	(2) 組合員の数及び被扶養者数																																				
	<table border="1"> <thead> <tr> <th>組合員の種別</th> <th>組合員数</th> <th>被扶養者数</th> </tr> <tr> <td></td> <td>人</td> <td>人</td> </tr> </thead> <tbody> <tr> <td>一般組合員等</td> <td>141,863</td> <td>71,896</td> </tr> <tr> <td>知事組合員</td> <td>15</td> <td>14</td> </tr> <tr> <td>特定消防組合員</td> <td>18,585</td> <td>25,431</td> </tr> <tr> <td>長期組合員</td> <td>10</td> <td>—</td> </tr> <tr> <td>知事長期組合員</td> <td>—</td> <td>—</td> </tr> <tr> <td>船員一般組合員</td> <td>42</td> <td>54</td> </tr> <tr> <td>継続長期組合員</td> <td>478</td> <td>—</td> </tr> <tr> <td>任意継続組合員</td> <td>1,462</td> <td>555</td> </tr> <tr> <td>合計</td> <td>162,455</td> <td>97,950</td> </tr> </tbody> </table>	組合員の種別	組合員数	被扶養者数		人	人	一般組合員等	141,863	71,896	知事組合員	15	14	特定消防組合員	18,585	25,431	長期組合員	10	—	知事長期組合員	—	—	船員一般組合員	42	54	継続長期組合員	478	—	任意継続組合員	1,462	555	合計	162,455	97,950			
	組合員の種別	組合員数	被扶養者数																																		
		人	人																																		
	一般組合員等	141,863	71,896																																		
	知事組合員	15	14																																		
	特定消防組合員	18,585	25,431																																		
	長期組合員	10	—																																		
	知事長期組合員	—	—																																		
	船員一般組合員	42	54																																		
	継続長期組合員	478	—																																		
	任意継続組合員	1,462	555																																		
合計	162,455	97,950																																			
注) 一般組合員等には、一般組合員のほかに短期組合員、船員短期組合員及び後期高齢者等短期組合員を含む。																																					
(2)の2 介護保険適用組合員数																																					
88,635人(任意継続組合員 978人を含む。)																																					
(3) 標準報酬月額																																					
<table border="1"> <thead> <tr> <th rowspan="2">組合員の種別</th> <th>短期経理</th> <th>長期経理</th> <th>保健経理</th> </tr> <tr> <th>千円</th> <th>千円</th> <th>千円</th> </tr> </thead> <tbody> <tr> <td>一般組合員等</td> <td>55,061,367</td> <td>48,015,182</td> <td>53,648,387</td> </tr> <tr> <td>知事組合員</td> <td>19,975</td> <td>10,400</td> <td>19,469</td> </tr> <tr> <td>特定消防組合員</td> <td>8,186,197</td> <td>7,982,928</td> <td>7,978,877</td> </tr> <tr> <td>船員一般組合員</td> <td>18,606</td> <td>18,144</td> <td>18,135</td> </tr> <tr> <td>任意継続組合員</td> <td>583,296</td> <td>—</td> <td>—</td> </tr> <tr> <td>継続長期組合員</td> <td>—</td> <td>205,632</td> <td>—</td> </tr> <tr> <td>合計</td> <td>63,869,441</td> <td>56,232,286</td> <td>61,664,868</td> </tr> </tbody> </table>	組合員の種別	短期経理	長期経理	保健経理	千円	千円	千円	一般組合員等	55,061,367	48,015,182	53,648,387	知事組合員	19,975	10,400	19,469	特定消防組合員	8,186,197	7,982,928	7,978,877	船員一般組合員	18,606	18,144	18,135	任意継続組合員	583,296	—	—	継続長期組合員	—	205,632	—	合計	63,869,441	56,232,286	61,664,868		
組合員の種別		短期経理	長期経理	保健経理																																	
	千円	千円	千円																																		
一般組合員等	55,061,367	48,015,182	53,648,387																																		
知事組合員	19,975	10,400	19,469																																		
特定消防組合員	8,186,197	7,982,928	7,978,877																																		
船員一般組合員	18,606	18,144	18,135																																		
任意継続組合員	583,296	—	—																																		
継続長期組合員	—	205,632	—																																		
合計	63,869,441	56,232,286	61,664,868																																		
(3)の2 介護保険適用組合員の標準報酬月額																																					
<table border="1"> <thead> <tr> <th>組合員の種別</th> <th>短期(介護)</th> </tr> <tr> <td></td> <th>千円</th> </tr> </thead> <tbody> <tr> <td>一般組合員等</td> <td>38,549,343</td> </tr> <tr> <td>任意継続組合員</td> <td>404,790</td> </tr> <tr> <td>合計</td> <td>38,954,133</td> </tr> </tbody> </table>	組合員の種別	短期(介護)		千円	一般組合員等	38,549,343	任意継続組合員	404,790	合計	38,954,133																											
組合員の種別	短期(介護)																																				
	千円																																				
一般組合員等	38,549,343																																				
任意継続組合員	404,790																																				
合計	38,954,133																																				
(4) 標準期末手当等の額																																					
<table border="1"> <thead> <tr> <th rowspan="2">組合員の種別</th> <th>短期経理</th> <th>長期経理</th> <th>保健経理</th> </tr> <tr> <th>千円</th> <th>千円</th> <th>千円</th> </tr> </thead> <tbody> <tr> <td>一般組合員等</td> <td>199,750,415</td> <td>184,764,485</td> <td>194,340,494</td> </tr> <tr> <td>知事組合員</td> <td>90,163</td> <td>48,000</td> <td>87,721</td> </tr> <tr> <td>特定消防組合員</td> <td>31,488,216</td> <td>31,137,115</td> <td>30,635,408</td> </tr> <tr> <td>船員一般組合員</td> <td>71,568</td> <td>70,770</td> <td>69,630</td> </tr> <tr> <td>継続長期組合員</td> <td>—</td> <td>802,060</td> <td>—</td> </tr> <tr> <td>合計</td> <td>231,400,362</td> <td>216,822,430</td> <td>225,133,253</td> </tr> </tbody> </table>	組合員の種別	短期経理	長期経理	保健経理	千円	千円	千円	一般組合員等	199,750,415	184,764,485	194,340,494	知事組合員	90,163	48,000	87,721	特定消防組合員	31,488,216	31,137,115	30,635,408	船員一般組合員	71,568	70,770	69,630	継続長期組合員	—	802,060	—	合計	231,400,362	216,822,430	225,133,253						
組合員の種別		短期経理	長期経理	保健経理																																	
	千円	千円	千円																																		
一般組合員等	199,750,415	184,764,485	194,340,494																																		
知事組合員	90,163	48,000	87,721																																		
特定消防組合員	31,488,216	31,137,115	30,635,408																																		
船員一般組合員	71,568	70,770	69,630																																		
継続長期組合員	—	802,060	—																																		
合計	231,400,362	216,822,430	225,133,253																																		

東京都職員共済組合定款（昭和三十七年十二月一日公

雑報

告) 第四十八条の規定に基づき、令和五年度事業計画及び予算の要旨を公告する。
令和五年四月十日

東京都職員共済組合
理事長 黒 沼 靖

事業計画		資金計画及び資産状況																																																																													
<p>(4)の2 介護保険適用組合員の標準期末手当等の額</p> <table border="1"> <thead> <tr> <th>組合員の種別</th> <th>短期(介護)</th> </tr> </thead> <tbody> <tr> <td>一般組合員等</td> <td>千円 145,310,622</td> </tr> <tr> <td>任意継続組合員</td> <td>—</td> </tr> <tr> <td>合計</td> <td>145,310,622</td> </tr> </tbody> </table> <p>2 地方公務員等共済組合法施行規程第25条第2号に規定する事項</p> <p>(1) 組合の役員数 理事8人、監事3人 計11人</p> <p>(2) 組合に使用される者の数(固有職員) 9人</p>		組合員の種別	短期(介護)	一般組合員等	千円 145,310,622	任意継続組合員	—	合計	145,310,622																																																																						
組合員の種別	短期(介護)																																																																														
一般組合員等	千円 145,310,622																																																																														
任意継続組合員	—																																																																														
合計	145,310,622																																																																														
短期経理	1 事業の内容	1 損益計算書																																																																													
	(1) 法定給付、附加給付及び一部負担金払戻金	<table border="1"> <thead> <tr> <th colspan="2">支 出</th> <th colspan="2">収 入</th> </tr> <tr> <th>項 目</th> <th>金 額</th> <th>項 目</th> <th>金 額</th> </tr> </thead> <tbody> <tr> <td colspan="2">千円</td> <td colspan="2">千円</td> </tr> <tr> <td>経常費用</td> <td>93,799,475</td> <td>経常収益</td> <td>84,748,300</td> </tr> <tr> <td>(事業費用)</td> <td>93,799,475</td> <td>(事業収益)</td> <td>84,689,585</td> </tr> <tr> <td>給付金</td> <td>50,314,268</td> <td>短期負担金・掛金</td> <td>73,267,736</td> </tr> <tr> <td>退職者給付金</td> <td>271</td> <td>介護負担金・掛金</td> <td>11,421,849</td> </tr> <tr> <td>前期高齢者納付金</td> <td>10,808,123</td> <td>(事業外収益)</td> <td>58,715</td> </tr> <tr> <td>後期高齢者支援金</td> <td>21,579,441</td> <td></td> <td></td> </tr> <tr> <td>病床転換支援金</td> <td>22</td> <td></td> <td></td> </tr> <tr> <td>介護納付金</td> <td>11,069,062</td> <td></td> <td></td> </tr> <tr> <td>その他</td> <td>28,288</td> <td></td> <td></td> </tr> <tr> <td>繰入金</td> <td>272,498</td> <td></td> <td></td> </tr> <tr> <td>次年度繰越金</td> <td>8,385,711</td> <td>前年度繰越金</td> <td>7,436,565</td> </tr> <tr> <td>前期損益修正損</td> <td>9,350</td> <td>前期損益修正益</td> <td>47,014</td> </tr> <tr> <td>当期利益金</td> <td>347,292</td> <td>当期損失金</td> <td>10,582,447</td> </tr> <tr> <td>当期短期利益金</td> <td>0</td> <td>当期短期損失金</td> <td>10,582,447</td> </tr> <tr> <td>当期介護利益金</td> <td>347,292</td> <td>当期介護損失金</td> <td>0</td> </tr> <tr> <td>合計</td> <td>102,814,326</td> <td>合計</td> <td>102,814,326</td> </tr> </tbody> </table>		支 出		収 入		項 目	金 額	項 目	金 額	千円		千円		経常費用	93,799,475	経常収益	84,748,300	(事業費用)	93,799,475	(事業収益)	84,689,585	給付金	50,314,268	短期負担金・掛金	73,267,736	退職者給付金	271	介護負担金・掛金	11,421,849	前期高齢者納付金	10,808,123	(事業外収益)	58,715	後期高齢者支援金	21,579,441			病床転換支援金	22			介護納付金	11,069,062			その他	28,288			繰入金	272,498			次年度繰越金	8,385,711	前年度繰越金	7,436,565	前期損益修正損	9,350	前期損益修正益	47,014	当期利益金	347,292	当期損失金	10,582,447	当期短期利益金	0	当期短期損失金	10,582,447	当期介護利益金	347,292	当期介護損失金	0	合計	102,814,326	合計	102,814,326
	支 出		収 入																																																																												
	項 目	金 額	項 目	金 額																																																																											
	千円		千円																																																																												
	経常費用	93,799,475	経常収益	84,748,300																																																																											
	(事業費用)	93,799,475	(事業収益)	84,689,585																																																																											
	給付金	50,314,268	短期負担金・掛金	73,267,736																																																																											
	退職者給付金	271	介護負担金・掛金	11,421,849																																																																											
	前期高齢者納付金	10,808,123	(事業外収益)	58,715																																																																											
後期高齢者支援金	21,579,441																																																																														
病床転換支援金	22																																																																														
介護納付金	11,069,062																																																																														
その他	28,288																																																																														
繰入金	272,498																																																																														
次年度繰越金	8,385,711	前年度繰越金	7,436,565																																																																												
前期損益修正損	9,350	前期損益修正益	47,014																																																																												
当期利益金	347,292	当期損失金	10,582,447																																																																												
当期短期利益金	0	当期短期損失金	10,582,447																																																																												
当期介護利益金	347,292	当期介護損失金	0																																																																												
合計	102,814,326	合計	102,814,326																																																																												
(2) 標準報酬月額及び標準期末手当等の額に対する負担金・掛金の割合																																																																															
(1) 短期給付	<table border="1"> <thead> <tr> <th>組合員の種別</th> <th>負担金</th> <th>掛金</th> <th>計</th> </tr> <tr> <td></td> <td>%</td> <td>%</td> <td>%</td> </tr> </thead> <tbody> <tr> <td>一般組合員等</td> <td></td> <td></td> <td></td> </tr> <tr> <td>知事組合員</td> <td>37.7000</td> <td>37.7000</td> <td>75.4000</td> </tr> <tr> <td>特定消防員</td> <td></td> <td></td> <td></td> </tr> <tr> <td>船組一般組合員等</td> <td>39.2800</td> <td>36.1200</td> <td>75.4000</td> </tr> <tr> <td>任意継続組合員</td> <td>—</td> <td>75.4000</td> <td>75.4000</td> </tr> </tbody> </table>		組合員の種別	負担金	掛金	計		%	%	%	一般組合員等				知事組合員	37.7000	37.7000	75.4000	特定消防員				船組一般組合員等	39.2800	36.1200	75.4000	任意継続組合員	—	75.4000	75.4000																																																	
組合員の種別	負担金	掛金	計																																																																												
	%	%	%																																																																												
一般組合員等																																																																															
知事組合員	37.7000	37.7000	75.4000																																																																												
特定消防員																																																																															
船組一般組合員等	39.2800	36.1200	75.4000																																																																												
任意継続組合員	—	75.4000	75.4000																																																																												
(2) 介護保険	<table border="1"> <thead> <tr> <th>組合員の種別</th> <th>負担金</th> <th>掛金</th> <th>計</th> </tr> <tr> <td></td> <td>%</td> <td>%</td> <td>%</td> </tr> </thead> <tbody> <tr> <td>一般組合員等</td> <td></td> <td></td> <td></td> </tr> <tr> <td>知事組合員</td> <td>9.32</td> <td>9.32</td> <td>18.64</td> </tr> <tr> <td>特定消防員</td> <td></td> <td></td> <td></td> </tr> <tr> <td>船組一般組合員等</td> <td></td> <td></td> <td></td> </tr> <tr> <td>任意継続組合員</td> <td>—</td> <td>18.64</td> <td>18.64</td> </tr> </tbody> </table>		組合員の種別	負担金	掛金	計		%	%	%	一般組合員等				知事組合員	9.32	9.32	18.64	特定消防員				船組一般組合員等				任意継続組合員	—	18.64	18.64																																																	
組合員の種別	負担金	掛金	計																																																																												
	%	%	%																																																																												
一般組合員等																																																																															
知事組合員	9.32	9.32	18.64																																																																												
特定消防員																																																																															
船組一般組合員等																																																																															
任意継続組合員	—	18.64	18.64																																																																												
(注) 任意継続組合員は、標準報酬月額に対する掛金のみ徴収対象となる。																																																																															
3 給付等の推計	<table border="1"> <thead> <tr> <th rowspan="2">給付等の種類</th> <th colspan="2">令和4年度末</th> <th colspan="2">令和5年度末</th> </tr> <tr> <th>推計</th> <th>組合員1人当たり</th> <th>推計</th> <th>組合員1人当たり</th> </tr> <tr> <td></td> <td>千円</td> <td>円</td> <td>千円</td> <td>円</td> </tr> </thead> <tbody> <tr> <td>保健給付</td> <td>36,874,107</td> <td>228,040</td> <td>41,947,294</td> <td>259,652</td> </tr> <tr> <td>直営保健給付</td> <td>36,462</td> <td>225</td> <td>37,270</td> <td>231</td> </tr> <tr> <td>休業給付</td> <td>6,748,794</td> <td>41,737</td> <td>7,295,425</td> <td>45,158</td> </tr> <tr> <td>災害給付</td> <td>11,603</td> <td>72</td> <td>7,241</td> <td>45</td> </tr> <tr> <td>附加給付</td> <td>484,463</td> <td>2,996</td> <td>510,530</td> <td>3,160</td> </tr> <tr> <td>一部負担金払戻金</td> <td>463,961</td> <td>2,869</td> <td>516,508</td> <td>3,197</td> </tr> </tbody> </table>		給付等の種類	令和4年度末		令和5年度末		推計	組合員1人当たり	推計	組合員1人当たり		千円	円	千円	円	保健給付	36,874,107	228,040	41,947,294	259,652	直営保健給付	36,462	225	37,270	231	休業給付	6,748,794	41,737	7,295,425	45,158	災害給付	11,603	72	7,241	45	附加給付	484,463	2,996	510,530	3,160	一部負担金払戻金	463,961	2,869	516,508	3,197																																	
給付等の種類	令和4年度末			令和5年度末																																																																											
	推計	組合員1人当たり	推計	組合員1人当たり																																																																											
	千円	円	千円	円																																																																											
保健給付	36,874,107	228,040	41,947,294	259,652																																																																											
直営保健給付	36,462	225	37,270	231																																																																											
休業給付	6,748,794	41,737	7,295,425	45,158																																																																											
災害給付	11,603	72	7,241	45																																																																											
附加給付	484,463	2,996	510,530	3,160																																																																											
一部負担金払戻金	463,961	2,869	516,508	3,197																																																																											
	2 貸借対照表																																																																														
	<table border="1"> <thead> <tr> <th>項 目</th> <th>令和4年度末</th> <th>令和5年度末</th> <th>比較増△減</th> </tr> <tr> <td></td> <td>千円</td> <td>千円</td> <td>千円</td> </tr> </thead> <tbody> <tr> <td>資産</td> <td></td> <td></td> <td></td> </tr> <tr> <td>流動資産</td> <td>51,048,971</td> <td>41,858,521</td> <td>△9,190,450</td> </tr> <tr> <td>負債・資本</td> <td></td> <td></td> <td></td> </tr> <tr> <td>流動負債</td> <td>782,172</td> <td>877,731</td> <td>95,559</td> </tr> <tr> <td>支払準備金</td> <td>7,436,565</td> <td>8,385,711</td> <td>949,146</td> </tr> <tr> <td>剰余金(△)欠損金</td> <td>42,830,234</td> <td>32,595,079</td> <td>△10,235,155</td> </tr> <tr> <td>合計</td> <td>51,048,971</td> <td>41,858,521</td> <td>△9,190,450</td> </tr> </tbody> </table>		項 目	令和4年度末	令和5年度末	比較増△減		千円	千円	千円	資産				流動資産	51,048,971	41,858,521	△9,190,450	負債・資本				流動負債	782,172	877,731	95,559	支払準備金	7,436,565	8,385,711	949,146	剰余金(△)欠損金	42,830,234	32,595,079	△10,235,155	合計	51,048,971	41,858,521	△9,190,450																																									
項 目	令和4年度末	令和5年度末	比較増△減																																																																												
	千円	千円	千円																																																																												
資産																																																																															
流動資産	51,048,971	41,858,521	△9,190,450																																																																												
負債・資本																																																																															
流動負債	782,172	877,731	95,559																																																																												
支払準備金	7,436,565	8,385,711	949,146																																																																												
剰余金(△)欠損金	42,830,234	32,595,079	△10,235,155																																																																												
合計	51,048,971	41,858,521	△9,190,450																																																																												

事業計画		資金計画及び資産状況																																																																																																																
厚生年金 保険経理	1 事業の内容 (1) 年金給付 地方公務員等共済組合法に基づき年金給付を行う。 (2) 業務経理への繰入れ 地方公務員等共済組合法施行規程第7条第1項の規定に基づき、業務経理へ繰入れを行う。	1 損益計算書																																																																																																																
		支 出		収 入																																																																																																														
		項 目	金 額	項 目	金 額																																																																																																													
		千円		千円																																																																																																														
		経 常 費 用	381,052,186	経 常 収 益	377,340,821																																																																																																													
		(事 業 費 用)	381,052,186	(事 業 収 益)	372,632,240																																																																																																													
		給 付 金	182,012,836	負 担 金 ・ 組 合 員 保 険 料	204,251,443																																																																																																													
		原 生 年 金 拠 出 金 負 担 金	131,540,541	原 生 年 金 交 付 金	166,692,002																																																																																																													
		基 礎 年 金 拠 出 金 負 担 金	67,112,304	基 礎 年 金 交 付 金	1,589,604																																																																																																													
		そ の 他	386,505	そ の 他	99,191																																																																																																													
	繰 入 金	364,088	(運 用 収 入)	4,708,581																																																																																																														
	次 年 度 繰 越 厚 生 年 金 保 険 給 付 積 立 金	208,684,607	前 年 度 繰 越 厚 生 年 金 保 険 給 付 積 立 金	212,776,290																																																																																																														
	前 期 損 益 修 正 損	16,230																																																																																																																
	合 計	590,117,111	合 計	590,117,111																																																																																																														
	2 標準報酬月額及び標準期末手当等の額に対する負担金・組合員保険料の割合	2 貸借対照表																																																																																																																
	<table border="1"> <thead> <tr> <th rowspan="2">組合員の種別</th> <th>負担金</th> <th>組合員保険料</th> <th>計</th> </tr> <tr> <th>%</th> <th>%</th> <th>%</th> </tr> </thead> <tbody> <tr> <td>一般組合員等</td> <td></td> <td></td> <td></td> </tr> <tr> <td>知事組合員</td> <td></td> <td></td> <td></td> </tr> <tr> <td>特定消防組合員</td> <td>91.5000</td> <td>91.5000</td> <td>183.0000</td> </tr> <tr> <td>船員一般組合員</td> <td></td> <td></td> <td></td> </tr> <tr> <td>継続長期組合員</td> <td></td> <td></td> <td></td> </tr> </tbody> </table>	組合員の種別	負担金	組合員保険料	計	%	%	%	一般組合員等				知事組合員				特定消防組合員	91.5000	91.5000	183.0000	船員一般組合員				継続長期組合員				<table border="1"> <thead> <tr> <th rowspan="2">項 目</th> <th>令和4年度末</th> <th>令和5年度末</th> <th colspan="2">比較増△減</th> </tr> <tr> <th>千円</th> <th>千円</th> <th>千円</th> <th>千円</th> </tr> </thead> <tbody> <tr> <td>流 動 資 産</td> <td>52,934,610</td> <td>51,482,357</td> <td colspan="2">△1,452,253</td> </tr> <tr> <td>固 定 資 産</td> <td>160,224,268</td> <td>157,584,838</td> <td colspan="2">△2,639,430</td> </tr> <tr> <td>信 託 等</td> <td>160,224,268</td> <td>157,584,838</td> <td colspan="2">△2,639,430</td> </tr> <tr> <td>合 計</td> <td>213,158,878</td> <td>209,067,195</td> <td colspan="2">△4,091,683</td> </tr> <tr> <td>流 動 負 債</td> <td>382,588</td> <td>382,588</td> <td colspan="2">0</td> </tr> <tr> <td>原 生 年 金 保 険 給 付 積 立 金</td> <td>212,776,290</td> <td>208,684,607</td> <td colspan="2">△4,091,683</td> </tr> <tr> <td>合 計</td> <td>213,158,878</td> <td>209,067,195</td> <td colspan="2">△4,091,683</td> </tr> </tbody> </table>			項 目	令和4年度末	令和5年度末	比較増△減		千円	千円	千円	千円	流 動 資 産	52,934,610	51,482,357	△1,452,253		固 定 資 産	160,224,268	157,584,838	△2,639,430		信 託 等	160,224,268	157,584,838	△2,639,430		合 計	213,158,878	209,067,195	△4,091,683		流 動 負 債	382,588	382,588	0		原 生 年 金 保 険 給 付 積 立 金	212,776,290	208,684,607	△4,091,683		合 計	213,158,878	209,067,195	△4,091,683																																								
組合員の種別	負担金		組合員保険料	計																																																																																																														
	%	%	%																																																																																																															
一般組合員等																																																																																																																		
知事組合員																																																																																																																		
特定消防組合員	91.5000	91.5000	183.0000																																																																																																															
船員一般組合員																																																																																																																		
継続長期組合員																																																																																																																		
項 目	令和4年度末	令和5年度末	比較増△減																																																																																																															
	千円	千円	千円	千円																																																																																																														
流 動 資 産	52,934,610	51,482,357	△1,452,253																																																																																																															
固 定 資 産	160,224,268	157,584,838	△2,639,430																																																																																																															
信 託 等	160,224,268	157,584,838	△2,639,430																																																																																																															
合 計	213,158,878	209,067,195	△4,091,683																																																																																																															
流 動 負 債	382,588	382,588	0																																																																																																															
原 生 年 金 保 険 給 付 積 立 金	212,776,290	208,684,607	△4,091,683																																																																																																															
合 計	213,158,878	209,067,195	△4,091,683																																																																																																															
	3 給付の推計	3 年度末資産構成割合																																																																																																																
	<table border="1"> <thead> <tr> <th rowspan="2">給付の種類</th> <th colspan="2">令和4年度末</th> <th colspan="2">令和5年度末</th> <th colspan="2">比較増△減</th> </tr> <tr> <th>人員</th> <th>推計</th> <th>人員</th> <th>推計</th> <th>人員</th> <th>給付額割合</th> </tr> </thead> <tbody> <tr> <td>老齢厚生給付</td> <td>48,624</td> <td>47,756,107</td> <td>52,507</td> <td>51,528,247</td> <td>3,883</td> <td>28.31</td> </tr> <tr> <td>退職共済給付</td> <td>74,041</td> <td>94,827,344</td> <td>70,616</td> <td>89,361,562</td> <td>△3,425</td> <td>49.10</td> </tr> <tr> <td>障害厚生給付</td> <td>665</td> <td>466,024</td> <td>762</td> <td>595,194</td> <td>97</td> <td>0.33</td> </tr> <tr> <td>障害共済給付</td> <td>1,627</td> <td>686,264</td> <td>1,574</td> <td>632,559</td> <td>△53</td> <td>0.35</td> </tr> <tr> <td>遺族厚生給付</td> <td>6,627</td> <td>5,108,402</td> <td>7,623</td> <td>6,375,815</td> <td>996</td> <td>3.50</td> </tr> <tr> <td>遺族共済給付</td> <td>27,193</td> <td>33,234,567</td> <td>26,545</td> <td>33,519,459</td> <td>△648</td> <td>18.42</td> </tr> <tr> <td>合 計</td> <td>158,777</td> <td>182,078,708</td> <td>159,627</td> <td>182,012,836</td> <td>850</td> <td>100.00</td> </tr> <tr> <td>年 金</td> <td>158,776</td> <td>182,077,708</td> <td>159,626</td> <td>182,011,836</td> <td>850</td> <td>100.00</td> </tr> <tr> <td>一 時 金</td> <td>1</td> <td>1,000</td> <td>1</td> <td>1,000</td> <td>0</td> <td>0.00</td> </tr> </tbody> </table>	給付の種類	令和4年度末		令和5年度末		比較増△減		人員	推計	人員	推計	人員	給付額割合	老齢厚生給付	48,624	47,756,107	52,507	51,528,247	3,883	28.31	退職共済給付	74,041	94,827,344	70,616	89,361,562	△3,425	49.10	障害厚生給付	665	466,024	762	595,194	97	0.33	障害共済給付	1,627	686,264	1,574	632,559	△53	0.35	遺族厚生給付	6,627	5,108,402	7,623	6,375,815	996	3.50	遺族共済給付	27,193	33,234,567	26,545	33,519,459	△648	18.42	合 計	158,777	182,078,708	159,627	182,012,836	850	100.00	年 金	158,776	182,077,708	159,626	182,011,836	850	100.00	一 時 金	1	1,000	1	1,000	0	0.00	<table border="1"> <thead> <tr> <th rowspan="2">区 分</th> <th colspan="2">令和4年度末</th> <th rowspan="2">令和5年度 中の増△減</th> <th colspan="2">令和5年度末</th> </tr> <tr> <th>金額</th> <th>構成割合</th> <th>金額</th> <th>構成割合</th> </tr> </thead> <tbody> <tr> <td>預 ・ 貯 金</td> <td>41,696,344</td> <td>19.6</td> <td>4,201,116</td> <td>45,897,460</td> <td>22.0</td> </tr> <tr> <td>未 収 金 等</td> <td>11,238,266</td> <td>5.3</td> <td>△5,653,369</td> <td>5,584,897</td> <td>2.7</td> </tr> <tr> <td>信 託</td> <td>160,224,268</td> <td>75.2</td> <td>△2,639,430</td> <td>157,584,838</td> <td>75.4</td> </tr> <tr> <td>合 計</td> <td>213,158,878</td> <td>100.0</td> <td>△4,091,683</td> <td>209,067,195</td> <td>100.0</td> </tr> </tbody> </table>			区 分	令和4年度末		令和5年度 中の増△減	令和5年度末		金額	構成割合	金額	構成割合	預 ・ 貯 金	41,696,344	19.6	4,201,116	45,897,460	22.0	未 収 金 等	11,238,266	5.3	△5,653,369	5,584,897	2.7	信 託	160,224,268	75.2	△2,639,430	157,584,838	75.4	合 計	213,158,878	100.0	△4,091,683	209,067,195	100.0
給付の種類	令和4年度末		令和5年度末		比較増△減																																																																																																													
	人員	推計	人員	推計	人員	給付額割合																																																																																																												
老齢厚生給付	48,624	47,756,107	52,507	51,528,247	3,883	28.31																																																																																																												
退職共済給付	74,041	94,827,344	70,616	89,361,562	△3,425	49.10																																																																																																												
障害厚生給付	665	466,024	762	595,194	97	0.33																																																																																																												
障害共済給付	1,627	686,264	1,574	632,559	△53	0.35																																																																																																												
遺族厚生給付	6,627	5,108,402	7,623	6,375,815	996	3.50																																																																																																												
遺族共済給付	27,193	33,234,567	26,545	33,519,459	△648	18.42																																																																																																												
合 計	158,777	182,078,708	159,627	182,012,836	850	100.00																																																																																																												
年 金	158,776	182,077,708	159,626	182,011,836	850	100.00																																																																																																												
一 時 金	1	1,000	1	1,000	0	0.00																																																																																																												
区 分	令和4年度末		令和5年度 中の増△減	令和5年度末																																																																																																														
	金額	構成割合		金額	構成割合																																																																																																													
預 ・ 貯 金	41,696,344	19.6	4,201,116	45,897,460	22.0																																																																																																													
未 収 金 等	11,238,266	5.3	△5,653,369	5,584,897	2.7																																																																																																													
信 託	160,224,268	75.2	△2,639,430	157,584,838	75.4																																																																																																													
合 計	213,158,878	100.0	△4,091,683	209,067,195	100.0																																																																																																													
退職等 年金経理	1 事業の内容 (1) 年金給付 地方公務員等共済組合法に基づき年金給付を行う。 (2) 業務経理への繰入れ 地方公務員等共済組合法施行規程第7条第1項の規定に基づき、業務経理へ繰入れを行う。	1 損益計算書																																																																																																																
		支 出		収 入																																																																																																														
		項 目	金 額	項 目	金 額																																																																																																													
		千円		千円																																																																																																														
		経 常 費 用	902,816	経 常 収 益	13,403,730																																																																																																													
		(事 業 費 用)	902,816	(事 業 収 益)	12,972,958																																																																																																													
		給 付 金	254,169	負 担 金 ・ 掛 金	12,972,958																																																																																																													
		連 合 会 払 込 金	648,647																																																																																																															
		繰 入 金	180,000	(運 用 収 入)	430,772																																																																																																													
		次 年 度 繰 越 退 職 等 年 金 給 付 積 立 金	103,173,123	前 年 度 繰 越 退 職 等 年 金 給 付 積 立 金	90,853,472																																																																																																													
	前 期 損 益 修 正 損	1,263																																																																																																																
	合 計	104,257,202	合 計	104,257,202																																																																																																														

		事業計画				資金計画及び資産状況																																																																																																						
	2	標準報酬月額及び標準期末手当等の額に対する負担金・掛金の割合																																																																																																										
		<table border="1"> <thead> <tr> <th>組合員の種別</th> <th>負担金</th> <th>掛金</th> <th>計</th> </tr> <tr> <td></td> <td>‰</td> <td>‰</td> <td>‰</td> </tr> </thead> <tbody> <tr> <td>一般組合員等</td> <td></td> <td></td> <td></td> </tr> <tr> <td>知事組合員</td> <td></td> <td></td> <td></td> </tr> <tr> <td>特定消防員</td> <td>7.5000</td> <td>7.5000</td> <td>15.0000</td> </tr> <tr> <td>組合員一般</td> <td></td> <td></td> <td></td> </tr> <tr> <td>船員一般</td> <td></td> <td></td> <td></td> </tr> <tr> <td>組合員</td> <td></td> <td></td> <td></td> </tr> <tr> <td>継続長期</td> <td></td> <td></td> <td></td> </tr> <tr> <td>組合員</td> <td></td> <td></td> <td></td> </tr> </tbody> </table>				組合員の種別	負担金	掛金	計		‰	‰	‰	一般組合員等				知事組合員				特定消防員	7.5000	7.5000	15.0000	組合員一般				船員一般				組合員				継続長期				組合員				2 貸借対照表																																																														
		組合員の種別	負担金	掛金	計																																																																																																							
	‰	‰	‰																																																																																																									
一般組合員等																																																																																																												
知事組合員																																																																																																												
特定消防員	7.5000	7.5000	15.0000																																																																																																									
組合員一般																																																																																																												
船員一般																																																																																																												
組合員																																																																																																												
継続長期																																																																																																												
組合員																																																																																																												
<table border="1"> <thead> <tr> <th rowspan="2">項目</th> <th colspan="2">令和4年度末</th> <th colspan="2">令和5年度末</th> <th rowspan="2">比較増△減</th> </tr> <tr> <th>千円</th> <th>千円</th> <th>千円</th> <th>千円</th> </tr> </thead> <tbody> <tr> <td>流動資産</td> <td>1,753,476</td> <td></td> <td>1,673,127</td> <td></td> <td>△80,349</td> </tr> <tr> <td>固定資産</td> <td>89,100,000</td> <td></td> <td>101,500,000</td> <td></td> <td>12,400,000</td> </tr> <tr> <td>信託</td> <td>89,100,000</td> <td></td> <td>101,500,000</td> <td></td> <td>12,400,000</td> </tr> <tr> <td>合計</td> <td>90,853,476</td> <td></td> <td>103,173,127</td> <td></td> <td>12,319,651</td> </tr> <tr> <td>流動負債</td> <td></td> <td>4</td> <td></td> <td>4</td> <td>0</td> </tr> <tr> <td>退職等年金給付積立金</td> <td>90,853,472</td> <td></td> <td>103,173,123</td> <td></td> <td>12,319,651</td> </tr> <tr> <td>合計</td> <td>90,853,476</td> <td></td> <td>103,173,127</td> <td></td> <td>12,319,651</td> </tr> </tbody> </table>				項目	令和4年度末		令和5年度末		比較増△減	千円	千円	千円	千円	流動資産	1,753,476		1,673,127		△80,349	固定資産	89,100,000		101,500,000		12,400,000	信託	89,100,000		101,500,000		12,400,000	合計	90,853,476		103,173,127		12,319,651	流動負債		4		4	0	退職等年金給付積立金	90,853,472		103,173,123		12,319,651	合計	90,853,476		103,173,127		12,319,651	3 年度末資産構成割合																																																				
項目	令和4年度末		令和5年度末		比較増△減																																																																																																							
	千円	千円	千円	千円																																																																																																								
流動資産	1,753,476		1,673,127		△80,349																																																																																																							
固定資産	89,100,000		101,500,000		12,400,000																																																																																																							
信託	89,100,000		101,500,000		12,400,000																																																																																																							
合計	90,853,476		103,173,127		12,319,651																																																																																																							
流動負債		4		4	0																																																																																																							
退職等年金給付積立金	90,853,472		103,173,123		12,319,651																																																																																																							
合計	90,853,476		103,173,127		12,319,651																																																																																																							
3 給付の推計				3 年度末資産構成割合																																																																																																								
<table border="1"> <thead> <tr> <th rowspan="2">給付の種類</th> <th colspan="2">令和4年度末</th> <th colspan="2">令和5年度末</th> <th colspan="2">比較増△減</th> </tr> <tr> <th>人員</th> <th>千円</th> <th>人員</th> <th>千円</th> <th>人員</th> <th>給付額割合%</th> </tr> </thead> <tbody> <tr> <td>退職給付</td> <td>19,839</td> <td>166,514</td> <td>25,959</td> <td>251,717</td> <td>6,120</td> <td>99.04</td> </tr> <tr> <td>公務障害給付</td> <td>2</td> <td>514</td> <td>3</td> <td>1,542</td> <td>1</td> <td>0.61</td> </tr> <tr> <td>公務遺族給付</td> <td>2</td> <td>182</td> <td>3</td> <td>910</td> <td>1</td> <td>0.36</td> </tr> <tr> <td>合計</td> <td>19,843</td> <td>167,210</td> <td>25,965</td> <td>254,169</td> <td>6,122</td> <td>100.00</td> </tr> <tr> <td>年金</td> <td>19,421</td> <td>135,250</td> <td>25,303</td> <td>205,344</td> <td>5,882</td> <td>80.79</td> </tr> <tr> <td>一時金</td> <td>422</td> <td>31,960</td> <td>662</td> <td>48,825</td> <td>240</td> <td>19.21</td> </tr> </tbody> </table>				給付の種類	令和4年度末		令和5年度末		比較増△減		人員	千円	人員	千円	人員	給付額割合%	退職給付	19,839	166,514	25,959	251,717	6,120	99.04	公務障害給付	2	514	3	1,542	1	0.61	公務遺族給付	2	182	3	910	1	0.36	合計	19,843	167,210	25,965	254,169	6,122	100.00	年金	19,421	135,250	25,303	205,344	5,882	80.79	一時金	422	31,960	662	48,825	240	19.21	<table border="1"> <thead> <tr> <th rowspan="2">区分</th> <th colspan="2">令和4年度末</th> <th colspan="2">令和5年度</th> <th colspan="2">令和5年度末</th> </tr> <tr> <th>金額</th> <th>構成割合%</th> <th>中の増△減</th> <th>金額</th> <th>構成割合%</th> </tr> </thead> <tbody> <tr> <td>預・貯金</td> <td>1,387,296</td> <td>1.5</td> <td>△196,834</td> <td>1,190,462</td> <td>1.2</td> </tr> <tr> <td>未収金等</td> <td>366,180</td> <td>0.4</td> <td>116,485</td> <td>482,665</td> <td>0.5</td> </tr> <tr> <td>信託</td> <td>89,100,000</td> <td>98.1</td> <td>12,400,000</td> <td>101,500,000</td> <td>98.3</td> </tr> <tr> <td>合計</td> <td>90,853,476</td> <td>100.0</td> <td>12,319,651</td> <td>103,173,127</td> <td>100.0</td> </tr> </tbody> </table>				区分	令和4年度末		令和5年度		令和5年度末		金額	構成割合%	中の増△減	金額	構成割合%	預・貯金	1,387,296	1.5	△196,834	1,190,462	1.2	未収金等	366,180	0.4	116,485	482,665	0.5	信託	89,100,000	98.1	12,400,000	101,500,000	98.3	合計	90,853,476	100.0	12,319,651	103,173,127	100.0										
給付の種類	令和4年度末		令和5年度末		比較増△減																																																																																																							
	人員	千円	人員	千円	人員	給付額割合%																																																																																																						
退職給付	19,839	166,514	25,959	251,717	6,120	99.04																																																																																																						
公務障害給付	2	514	3	1,542	1	0.61																																																																																																						
公務遺族給付	2	182	3	910	1	0.36																																																																																																						
合計	19,843	167,210	25,965	254,169	6,122	100.00																																																																																																						
年金	19,421	135,250	25,303	205,344	5,882	80.79																																																																																																						
一時金	422	31,960	662	48,825	240	19.21																																																																																																						
区分	令和4年度末		令和5年度		令和5年度末																																																																																																							
	金額	構成割合%	中の増△減	金額	構成割合%																																																																																																							
預・貯金	1,387,296	1.5	△196,834	1,190,462	1.2																																																																																																							
未収金等	366,180	0.4	116,485	482,665	0.5																																																																																																							
信託	89,100,000	98.1	12,400,000	101,500,000	98.3																																																																																																							
合計	90,853,476	100.0	12,319,651	103,173,127	100.0																																																																																																							
経過的長期経理	1	事業の内容																																																																																																										
		(1) 年金給付 地方公務員等共済組合法に基づき年金給付を行う。																																																																																																										
		(2) 業務経理への繰入れ 地方公務員等共済組合法施行規程第7条第1項の規定に基づき、業務経理へ繰入れを行う。																																																																																																										
	2	標準報酬月額及び標準期末手当等の額に対する負担金の割合																																																																																																										
		<table border="1"> <thead> <tr> <th>組合員の種別</th> <th>負担金</th> </tr> <tr> <td></td> <td>‰</td> </tr> </thead> <tbody> <tr> <td>一般組合員等</td> <td></td> </tr> <tr> <td>知事組合員</td> <td></td> </tr> <tr> <td>特定消防員</td> <td>0.0990</td> </tr> <tr> <td>組合員一般</td> <td></td> </tr> <tr> <td>船員一般</td> <td></td> </tr> <tr> <td>組合員</td> <td></td> </tr> <tr> <td>継続長期</td> <td></td> </tr> <tr> <td>組合員</td> <td></td> </tr> </tbody> </table>				組合員の種別	負担金		‰	一般組合員等		知事組合員		特定消防員	0.0990	組合員一般		船員一般		組合員		継続長期		組合員		1 損益計算書																																																																																		
		組合員の種別	負担金																																																																																																									
	‰																																																																																																											
一般組合員等																																																																																																												
知事組合員																																																																																																												
特定消防員	0.0990																																																																																																											
組合員一般																																																																																																												
船員一般																																																																																																												
組合員																																																																																																												
継続長期																																																																																																												
組合員																																																																																																												
3 給付の推計				1 損益計算書																																																																																																								
<table border="1"> <thead> <tr> <th rowspan="2">給付の種類</th> <th colspan="2">令和4年度末</th> <th colspan="2">令和5年度末</th> <th colspan="2">比較増△減</th> </tr> <tr> <th>人員</th> <th>千円</th> <th>人員</th> <th>千円</th> <th>人員</th> <th>給付額割合%</th> </tr> </thead> <tbody> <tr> <td>退職共済給付</td> <td>121,924</td> <td>23,873,807</td> <td>122,369</td> <td>24,001,456</td> <td>445</td> <td>85.30</td> </tr> <tr> <td>障害共済給付</td> <td>2,102</td> <td>237,491</td> <td>2,081</td> <td>233,130</td> <td>△21</td> <td>0.83</td> </tr> <tr> <td>遺族共済給付</td> <td>33,931</td> <td>3,622,495</td> <td>34,251</td> <td>3,902,337</td> <td>320</td> <td>13.87</td> </tr> <tr> <td>合計</td> <td>157,957</td> <td>27,733,793</td> <td>158,701</td> <td>28,136,923</td> <td>744</td> <td>100.00</td> </tr> <tr> <td>年金</td> <td>157,957</td> <td>27,733,793</td> <td>158,701</td> <td>28,136,923</td> <td>744</td> <td>100.00</td> </tr> <tr> <td>一時金</td> <td>0</td> <td>0</td> <td>0</td> <td>0</td> <td>0</td> <td>0.00</td> </tr> </tbody> </table>				給付の種類	令和4年度末		令和5年度末		比較増△減		人員	千円	人員	千円	人員	給付額割合%	退職共済給付	121,924	23,873,807	122,369	24,001,456	445	85.30	障害共済給付	2,102	237,491	2,081	233,130	△21	0.83	遺族共済給付	33,931	3,622,495	34,251	3,902,337	320	13.87	合計	157,957	27,733,793	158,701	28,136,923	744	100.00	年金	157,957	27,733,793	158,701	28,136,923	744	100.00	一時金	0	0	0	0	0	0.00	<table border="1"> <thead> <tr> <th rowspan="2">項目</th> <th colspan="2">令和4年度末</th> <th colspan="2">令和5年度</th> <th rowspan="2">比較増△減</th> </tr> <tr> <th>千円</th> <th>千円</th> <th>千円</th> <th>千円</th> </tr> </thead> <tbody> <tr> <td>流動資産</td> <td>8,644,591</td> <td></td> <td>6,749,586</td> <td></td> <td>△1,895,005</td> </tr> <tr> <td>固定資産</td> <td>138,778,115</td> <td></td> <td>119,740,804</td> <td></td> <td>△19,037,311</td> </tr> <tr> <td>信託等</td> <td>138,778,115</td> <td></td> <td>119,740,804</td> <td></td> <td>△19,037,311</td> </tr> <tr> <td>合計</td> <td>147,422,706</td> <td></td> <td>126,490,390</td> <td></td> <td>△20,932,316</td> </tr> <tr> <td>経過的長期給付積立金</td> <td>147,422,706</td> <td></td> <td>126,490,390</td> <td></td> <td>△20,932,316</td> </tr> <tr> <td>合計</td> <td>147,422,706</td> <td></td> <td>126,490,390</td> <td></td> <td>△20,932,316</td> </tr> </tbody> </table>				項目	令和4年度末		令和5年度		比較増△減	千円	千円	千円	千円	流動資産	8,644,591		6,749,586		△1,895,005	固定資産	138,778,115		119,740,804		△19,037,311	信託等	138,778,115		119,740,804		△19,037,311	合計	147,422,706		126,490,390		△20,932,316	経過的長期給付積立金	147,422,706		126,490,390		△20,932,316	合計	147,422,706		126,490,390		△20,932,316
給付の種類	令和4年度末		令和5年度末		比較増△減																																																																																																							
	人員	千円	人員	千円	人員	給付額割合%																																																																																																						
退職共済給付	121,924	23,873,807	122,369	24,001,456	445	85.30																																																																																																						
障害共済給付	2,102	237,491	2,081	233,130	△21	0.83																																																																																																						
遺族共済給付	33,931	3,622,495	34,251	3,902,337	320	13.87																																																																																																						
合計	157,957	27,733,793	158,701	28,136,923	744	100.00																																																																																																						
年金	157,957	27,733,793	158,701	28,136,923	744	100.00																																																																																																						
一時金	0	0	0	0	0	0.00																																																																																																						
項目	令和4年度末		令和5年度		比較増△減																																																																																																							
	千円	千円	千円	千円																																																																																																								
流動資産	8,644,591		6,749,586		△1,895,005																																																																																																							
固定資産	138,778,115		119,740,804		△19,037,311																																																																																																							
信託等	138,778,115		119,740,804		△19,037,311																																																																																																							
合計	147,422,706		126,490,390		△20,932,316																																																																																																							
経過的長期給付積立金	147,422,706		126,490,390		△20,932,316																																																																																																							
合計	147,422,706		126,490,390		△20,932,316																																																																																																							
3 給付の推計				2 貸借対照表																																																																																																								
<table border="1"> <thead> <tr> <th rowspan="2">区分</th> <th colspan="2">令和4年度末</th> <th colspan="2">令和5年度</th> <th colspan="2">令和5年度末</th> </tr> <tr> <th>金額</th> <th>構成割合%</th> <th>中の増△減</th> <th>金額</th> <th>構成割合%</th> </tr> </thead> <tbody> <tr> <td>預・貯金</td> <td>357,348</td> <td>0.2</td> <td>189,571</td> <td>546,919</td> <td>0.4</td> </tr> <tr> <td>未収収益等</td> <td>8,287,243</td> <td>5.6</td> <td>△2,084,576</td> <td>6,202,667</td> <td>4.9</td> </tr> <tr> <td>信託</td> <td>127,257,781</td> <td>86.3</td> <td>△19,101,034</td> <td>108,156,747</td> <td>85.5</td> </tr> <tr> <td>生命保険</td> <td>11,520,334</td> <td>7.8</td> <td>63,723</td> <td>11,584,057</td> <td>9.2</td> </tr> <tr> <td>合計</td> <td>147,422,706</td> <td>100.0</td> <td>△20,932,316</td> <td>126,490,390</td> <td>100.0</td> </tr> </tbody> </table>				区分	令和4年度末		令和5年度		令和5年度末		金額	構成割合%	中の増△減	金額	構成割合%	預・貯金	357,348	0.2	189,571	546,919	0.4	未収収益等	8,287,243	5.6	△2,084,576	6,202,667	4.9	信託	127,257,781	86.3	△19,101,034	108,156,747	85.5	生命保険	11,520,334	7.8	63,723	11,584,057	9.2	合計	147,422,706	100.0	△20,932,316	126,490,390	100.0	3 年度末資産構成割合																																																														
区分	令和4年度末		令和5年度		令和5年度末																																																																																																							
	金額	構成割合%	中の増△減	金額	構成割合%																																																																																																							
預・貯金	357,348	0.2	189,571	546,919	0.4																																																																																																							
未収収益等	8,287,243	5.6	△2,084,576	6,202,667	4.9																																																																																																							
信託	127,257,781	86.3	△19,101,034	108,156,747	85.5																																																																																																							
生命保険	11,520,334	7.8	63,723	11,584,057	9.2																																																																																																							
合計	147,422,706	100.0	△20,932,316	126,490,390	100.0																																																																																																							
<table border="1"> <thead> <tr> <th rowspan="2">区分</th> <th colspan="2">令和4年度末</th> <th colspan="2">令和5年度</th> <th colspan="2">令和5年度末</th> </tr> <tr> <th>金額</th> <th>構成割合%</th> <th>中の増△減</th> <th>金額</th> <th>構成割合%</th> </tr> </thead> <tbody> <tr> <td>預・貯金</td> <td>357,348</td> <td>0.2</td> <td>189,571</td> <td>546,919</td> <td>0.4</td> </tr> <tr> <td>未収収益等</td> <td>8,287,243</td> <td>5.6</td> <td>△2,084,576</td> <td>6,202,667</td> <td>4.9</td> </tr> <tr> <td>信託</td> <td>127,257,781</td> <td>86.3</td> <td>△19,101,034</td> <td>108,156,747</td> <td>85.5</td> </tr> <tr> <td>生命保険</td> <td>11,520,334</td> <td>7.8</td> <td>63,723</td> <td>11,584,057</td> <td>9.2</td> </tr> <tr> <td>合計</td> <td>147,422,706</td> <td>100.0</td> <td>△20,932,316</td> <td>126,490,390</td> <td>100.0</td> </tr> </tbody> </table>				区分	令和4年度末		令和5年度		令和5年度末		金額	構成割合%	中の増△減	金額	構成割合%	預・貯金	357,348	0.2	189,571	546,919	0.4	未収収益等	8,287,243	5.6	△2,084,576	6,202,667	4.9	信託	127,257,781	86.3	△19,101,034	108,156,747	85.5	生命保険	11,520,334	7.8	63,723	11,584,057	9.2	合計	147,422,706	100.0	△20,932,316	126,490,390	100.0	3 年度末資産構成割合																																																														
区分	令和4年度末		令和5年度		令和5年度末																																																																																																							
	金額	構成割合%	中の増△減	金額	構成割合%																																																																																																							
預・貯金	357,348	0.2	189,571	546,919	0.4																																																																																																							
未収収益等	8,287,243	5.6	△2,084,576	6,202,667	4.9																																																																																																							
信託	127,257,781	86.3	△19,101,034	108,156,747	85.5																																																																																																							
生命保険	11,520,334	7.8	63,723	11,584,057	9.2																																																																																																							
合計	147,422,706	100.0	△20,932,316	126,490,390	100.0																																																																																																							

事業計画		資金計画及び資産状況																																																																																			
業務経理	1 事業の内容 組合の事務（福祉事業に係る事務を除く。）に要する費用を経理する。	1 損益計算書																																																																																			
	2 事業主負担金 組合員1人当たり 10,668円	<table border="1"> <thead> <tr> <th colspan="2">支 出</th> <th colspan="2">収 入</th> </tr> <tr> <th>項 目</th> <th>金 額</th> <th>項 目</th> <th>金 額</th> </tr> <tr> <td colspan="2" style="text-align: center;">千円</td> <td colspan="2" style="text-align: center;">千円</td> </tr> </thead> <tbody> <tr> <td>経常費用</td> <td>2,612,374</td> <td>経常収益</td> <td>1,400,836</td> </tr> <tr> <td>(事業費用)</td> <td>2,612,374</td> <td>(事業収益)</td> <td>1,400,688</td> </tr> <tr> <td>役員報酬</td> <td>4,335</td> <td>負担金</td> <td>1,382,544</td> </tr> <tr> <td>職員給与</td> <td>77,105</td> <td>その他</td> <td>18,144</td> </tr> <tr> <td>旅費</td> <td>1,800</td> <td>(事業外収益)</td> <td>148</td> </tr> <tr> <td>事務費</td> <td>288,549</td> <td>繰入金</td> <td>852,995</td> </tr> <tr> <td>委託費</td> <td>1,688,123</td> <td>当期損失金</td> <td>358,543</td> </tr> <tr> <td>その他</td> <td>552,462</td> <td></td> <td></td> </tr> <tr> <td>合 計</td> <td>2,612,374</td> <td>合 計</td> <td>2,612,374</td> </tr> </tbody> </table>				支 出		収 入		項 目	金 額	項 目	金 額	千円		千円		経常費用	2,612,374	経常収益	1,400,836	(事業費用)	2,612,374	(事業収益)	1,400,688	役員報酬	4,335	負担金	1,382,544	職員給与	77,105	その他	18,144	旅費	1,800	(事業外収益)	148	事務費	288,549	繰入金	852,995	委託費	1,688,123	当期損失金	358,543	その他	552,462			合 計	2,612,374	合 計	2,612,374																																
	支 出		収 入																																																																																		
	項 目	金 額	項 目	金 額																																																																																	
	千円		千円																																																																																		
	経常費用	2,612,374	経常収益	1,400,836																																																																																	
	(事業費用)	2,612,374	(事業収益)	1,400,688																																																																																	
	役員報酬	4,335	負担金	1,382,544																																																																																	
	職員給与	77,105	その他	18,144																																																																																	
	旅費	1,800	(事業外収益)	148																																																																																	
事務費	288,549	繰入金	852,995																																																																																		
委託費	1,688,123	当期損失金	358,543																																																																																		
その他	552,462																																																																																				
合 計	2,612,374	合 計	2,612,374																																																																																		
3 短期経理等からの繰入れ 地方公務員等共済組合法施行規程第7条第1項の規定に基づき、繰入れを行う。 (1) 短期経理 272,498千円 (2) 厚生年金保険経理 364,088千円 (3) 退職等年金経理 180,000千円 (4) 経過的長期経理 36,409千円	2 貸借対照表																																																																																				
	<table border="1"> <thead> <tr> <th>項 目</th> <th>令和4年度末</th> <th>令和5年度末</th> <th>比較増△減</th> </tr> <tr> <td></td> <td style="text-align: center;">千円</td> <td style="text-align: center;">千円</td> <td style="text-align: center;">千円</td> </tr> </thead> <tbody> <tr> <td>流動資産</td> <td>1,838,663</td> <td>1,576,952</td> <td>△ 261,711</td> </tr> <tr> <td>固定資産</td> <td>193</td> <td>171</td> <td>△ 22</td> </tr> <tr> <td>合 計</td> <td>1,838,856</td> <td>1,577,123</td> <td>△ 261,733</td> </tr> <tr> <td>流動負債</td> <td>828,085</td> <td>923,753</td> <td>95,668</td> </tr> <tr> <td>固定負債</td> <td>104,318</td> <td>105,460</td> <td>1,142</td> </tr> <tr> <td>剰余金</td> <td>906,453</td> <td>547,910</td> <td>△ 358,543</td> </tr> <tr> <td>合 計</td> <td>1,838,856</td> <td>1,577,123</td> <td>△ 261,733</td> </tr> </tbody> </table>				項 目	令和4年度末	令和5年度末	比較増△減		千円	千円	千円	流動資産	1,838,663	1,576,952	△ 261,711	固定資産	193	171	△ 22	合 計	1,838,856	1,577,123	△ 261,733	流動負債	828,085	923,753	95,668	固定負債	104,318	105,460	1,142	剰余金	906,453	547,910	△ 358,543	合 計	1,838,856	1,577,123	△ 261,733																																													
項 目	令和4年度末	令和5年度末	比較増△減																																																																																		
	千円	千円	千円																																																																																		
流動資産	1,838,663	1,576,952	△ 261,711																																																																																		
固定資産	193	171	△ 22																																																																																		
合 計	1,838,856	1,577,123	△ 261,733																																																																																		
流動負債	828,085	923,753	95,668																																																																																		
固定負債	104,318	105,460	1,142																																																																																		
剰余金	906,453	547,910	△ 358,543																																																																																		
合 計	1,838,856	1,577,123	△ 261,733																																																																																		
		1 損益計算書																																																																																			
		<table border="1"> <thead> <tr> <th colspan="2">支 出</th> <th colspan="2">収 入</th> </tr> <tr> <th>項 目</th> <th>金 額</th> <th>項 目</th> <th>金 額</th> </tr> <tr> <td colspan="2" style="text-align: center;">千円</td> <td colspan="2" style="text-align: center;">千円</td> </tr> </thead> <tbody> <tr> <td>経常費用</td> <td>4,735,595</td> <td>経常収益</td> <td>4,511,430</td> </tr> <tr> <td>(事業費用)</td> <td>4,734,938</td> <td>(事業収益)</td> <td>4,290,801</td> </tr> <tr> <td>職員給与</td> <td>87,391</td> <td>負担金・掛金</td> <td>3,397,194</td> </tr> <tr> <td>厚生費</td> <td>2,994,081</td> <td>患者収入</td> <td>188,855</td> </tr> <tr> <td>特定健康診査等</td> <td>687,377</td> <td>施設収入</td> <td>8,683</td> </tr> <tr> <td>旅費</td> <td>6,505</td> <td>その他</td> <td>696,069</td> </tr> <tr> <td>事務費</td> <td>241,421</td> <td>(引当金戻入)</td> <td>458</td> </tr> <tr> <td>薬品費</td> <td>93,594</td> <td>(事業外収益)</td> <td>220,171</td> </tr> <tr> <td>委託費</td> <td>272,876</td> <td>当期損失金</td> <td>626,075</td> </tr> <tr> <td>委託管理費</td> <td>52,464</td> <td></td> <td></td> </tr> <tr> <td>修繕費</td> <td>18,261</td> <td></td> <td></td> </tr> <tr> <td>減価償却費</td> <td>31,893</td> <td></td> <td></td> </tr> <tr> <td>その他</td> <td>249,075</td> <td></td> <td></td> </tr> <tr> <td>(引当金繰入)</td> <td>657</td> <td></td> <td></td> </tr> <tr> <td>繰入金</td> <td>396,910</td> <td></td> <td></td> </tr> <tr> <td>特別損失</td> <td>5,000</td> <td></td> <td></td> </tr> <tr> <td>合 計</td> <td>5,137,505</td> <td>合 計</td> <td>5,137,505</td> </tr> </tbody> </table>				支 出		収 入		項 目	金 額	項 目	金 額	千円		千円		経常費用	4,735,595	経常収益	4,511,430	(事業費用)	4,734,938	(事業収益)	4,290,801	職員給与	87,391	負担金・掛金	3,397,194	厚生費	2,994,081	患者収入	188,855	特定健康診査等	687,377	施設収入	8,683	旅費	6,505	その他	696,069	事務費	241,421	(引当金戻入)	458	薬品費	93,594	(事業外収益)	220,171	委託費	272,876	当期損失金	626,075	委託管理費	52,464			修繕費	18,261			減価償却費	31,893			その他	249,075			(引当金繰入)	657			繰入金	396,910			特別損失	5,000			合 計	5,137,505	合 計	5,137,505
支 出		収 入																																																																																			
項 目	金 額	項 目	金 額																																																																																		
千円		千円																																																																																			
経常費用	4,735,595	経常収益	4,511,430																																																																																		
(事業費用)	4,734,938	(事業収益)	4,290,801																																																																																		
職員給与	87,391	負担金・掛金	3,397,194																																																																																		
厚生費	2,994,081	患者収入	188,855																																																																																		
特定健康診査等	687,377	施設収入	8,683																																																																																		
旅費	6,505	その他	696,069																																																																																		
事務費	241,421	(引当金戻入)	458																																																																																		
薬品費	93,594	(事業外収益)	220,171																																																																																		
委託費	272,876	当期損失金	626,075																																																																																		
委託管理費	52,464																																																																																				
修繕費	18,261																																																																																				
減価償却費	31,893																																																																																				
その他	249,075																																																																																				
(引当金繰入)	657																																																																																				
繰入金	396,910																																																																																				
特別損失	5,000																																																																																				
合 計	5,137,505	合 計	5,137,505																																																																																		
	2 標準報酬月額及び標準期末手当等の額に対する負担金の割合																																																																																				
	<table border="1"> <thead> <tr> <th>組合員の種別</th> <th>負担金</th> <th>掛金</th> <th>計</th> </tr> <tr> <td></td> <td style="text-align: center;">%</td> <td style="text-align: center;">%</td> <td style="text-align: center;">%</td> </tr> </thead> <tbody> <tr> <td>一般組合員等</td> <td style="text-align: center;">1.76</td> <td style="text-align: center;">1.76</td> <td style="text-align: center;">3.52</td> </tr> </tbody> </table>	組合員の種別	負担金	掛金	計		%	%	%	一般組合員等	1.76	1.76	3.52																																																																								
組合員の種別	負担金	掛金	計																																																																																		
	%	%	%																																																																																		
一般組合員等	1.76	1.76	3.52																																																																																		

事業計画		資金計画及び資産状況																																																																																																																		
<p>3 施設の現況</p> <p>(1) 清瀬運動場(東京都清瀬市竹丘3-10-5) 野球場2面(サッカー場1面と兼用)、庭球場6面、クラブハウス</p> <p>(2) シティ・ホール診療所(東京都新宿区西新宿2-8-1)</p> <p>4 施設の利用状況(年間利用予定)</p> <p>(1) 清瀬運動場 野球場638回、野球場(全面)155回、庭球場5,362回</p> <p>(2) シティ・ホール診療所 年間利用予定者数 25,758人</p> <p>5 施設の利用料金</p> <p>(1) 清瀬運動場</p> <table border="1"> <tr> <th>区分</th> <th>野球場 1面2時間 円</th> <th>野球場 全面2時間 円</th> <th>庭球場 1面2時間 円</th> </tr> <tr> <td>組合員 被扶養者</td> <td>2,000</td> <td>4,000</td> <td>1,000</td> </tr> <tr> <td>その他</td> <td>6,000</td> <td>12,000</td> <td>3,000</td> </tr> </table> <p>(2) シティ・ホール診療所</p> <table border="1"> <tr> <th>区分</th> <th>社会保険</th> <th>一般診療</th> </tr> <tr> <td>診療報酬 1点単価</td> <td>10円</td> <td>15円</td> </tr> </table>	区分	野球場 1面2時間 円	野球場 全面2時間 円	庭球場 1面2時間 円	組合員 被扶養者	2,000	4,000	1,000	その他	6,000	12,000	3,000	区分	社会保険	一般診療	診療報酬 1点単価	10円	15円	<p>2 貸借対照表</p> <table border="1"> <thead> <tr> <th>項目</th> <th>令和4年度末 千円</th> <th>令和5年度末 千円</th> <th>比較増△減 千円</th> </tr> </thead> <tbody> <tr> <td rowspan="3">資産</td> <td>流動資産</td> <td>135,700</td> <td>170,003</td> <td>34,303</td> </tr> <tr> <td>固定資産</td> <td>35,661,258</td> <td>35,007,299</td> <td>△ 653,959</td> </tr> <tr> <td>合計</td> <td>35,796,958</td> <td>35,177,302</td> <td>△ 619,656</td> </tr> <tr> <td rowspan="3">負債・資本</td> <td>流動負債</td> <td>684,630</td> <td>691,050</td> <td>6,420</td> </tr> <tr> <td>固定負債</td> <td>0</td> <td>0</td> <td>0</td> </tr> <tr> <td>剰余金</td> <td>35,112,328</td> <td>34,486,252</td> <td>△ 626,076</td> </tr> <tr> <td>合計</td> <td>35,796,958</td> <td>35,177,302</td> <td>△ 619,656</td> </tr> </tbody> </table>				項目	令和4年度末 千円	令和5年度末 千円	比較増△減 千円	資産	流動資産	135,700	170,003	34,303	固定資産	35,661,258	35,007,299	△ 653,959	合計	35,796,958	35,177,302	△ 619,656	負債・資本	流動負債	684,630	691,050	6,420	固定負債	0	0	0	剰余金	35,112,328	34,486,252	△ 626,076	合計	35,796,958	35,177,302	△ 619,656																																																												
	区分	野球場 1面2時間 円	野球場 全面2時間 円	庭球場 1面2時間 円																																																																																																																
	組合員 被扶養者	2,000	4,000	1,000																																																																																																																
	その他	6,000	12,000	3,000																																																																																																																
	区分	社会保険	一般診療																																																																																																																	
診療報酬 1点単価	10円	15円																																																																																																																		
項目	令和4年度末 千円	令和5年度末 千円	比較増△減 千円																																																																																																																	
資産	流動資産	135,700	170,003	34,303																																																																																																																
	固定資産	35,661,258	35,007,299	△ 653,959																																																																																																																
	合計	35,796,958	35,177,302	△ 619,656																																																																																																																
負債・資本	流動負債	684,630	691,050	6,420																																																																																																																
	固定負債	0	0	0																																																																																																																
	剰余金	35,112,328	34,486,252	△ 626,076																																																																																																																
合計	35,796,958	35,177,302	△ 619,656																																																																																																																	
<p>宿泊(保養) 1 事業の内容 保養施設を運営する。</p> <p>2 施設の現況</p> <table border="1"> <tr> <th>施設名</th> <th>所在地</th> <th>宿泊定員</th> </tr> <tr> <td>箱根路開雲</td> <td>神奈川県足柄下郡箱根町湯本字上町521-4</td> <td>138人</td> </tr> </table> <p>3 施設の利用状況(宿泊)</p> <table border="1"> <tr> <th>施設名</th> <th>年間利用予定者数 人</th> </tr> <tr> <td>箱根路開雲</td> <td>25,104</td> </tr> </table> <p>4 施設の利用料金</p> <p>(1) 宿泊料</p> <table border="1"> <tr> <th>施設名</th> <th>組合員及び被扶養者</th> <th>準組合員</th> <th>その他関係者</th> </tr> <tr> <td>箱根路開雲</td> <td>3,100~18,800円</td> <td>組合員料金を2,000円上回る額</td> <td>準組合員料金を上回る額</td> </tr> </table> <p>(2) 食事料</p> <table border="1"> <tr> <th>施設名</th> <th>組合員及び被扶養者</th> <th>準組合員</th> <th>その他関係者</th> </tr> <tr> <td>箱根路開雲</td> <td colspan="3">4,400~5,200円</td> </tr> </table> <p>(注) 利用料金は、上記金額の範囲内で運営受託業者が定める。 ① 上記金額には、入湯税相当額、消費税相当額及び地方消費税相当額を含まない。 ② 上記金額は、大人料金である。</p>	施設名	所在地	宿泊定員	箱根路開雲	神奈川県足柄下郡箱根町湯本字上町521-4	138人	施設名	年間利用予定者数 人	箱根路開雲	25,104	施設名	組合員及び被扶養者	準組合員	その他関係者	箱根路開雲	3,100~18,800円	組合員料金を2,000円上回る額	準組合員料金を上回る額	施設名	組合員及び被扶養者	準組合員	その他関係者	箱根路開雲	4,400~5,200円			<p>1 損益計算書</p> <table border="1"> <thead> <tr> <th colspan="2">支出</th> <th colspan="2">収入</th> </tr> <tr> <th>項目</th> <th>金額 千円</th> <th>項目</th> <th>金額 千円</th> </tr> </thead> <tbody> <tr> <td>経常費用</td> <td>271,321</td> <td>経常収益</td> <td>52,292</td> </tr> <tr> <td>(事業費用)</td> <td>271,091</td> <td>(事業収益)</td> <td>37,891</td> </tr> <tr> <td>職員給与</td> <td>9,372</td> <td>施設収入</td> <td>37,891</td> </tr> <tr> <td>旅費</td> <td>2,135</td> <td>(引当金戻入)</td> <td>230</td> </tr> <tr> <td>事務費</td> <td>3,437</td> <td>(事業外収益)</td> <td>14,171</td> </tr> <tr> <td>委託費</td> <td>7,469</td> <td>繰入金</td> <td>0</td> </tr> <tr> <td>修繕費</td> <td>79,194</td> <td>当期損失金</td> <td>220,029</td> </tr> <tr> <td>減価償却費</td> <td>112,988</td> <td></td> <td></td> </tr> <tr> <td>その他</td> <td>56,496</td> <td></td> <td></td> </tr> <tr> <td>(引当金繰入)</td> <td>230</td> <td></td> <td></td> </tr> <tr> <td>特別損失</td> <td>1,000</td> <td></td> <td></td> </tr> <tr> <td>合計</td> <td>272,321</td> <td>合計</td> <td>272,321</td> </tr> </tbody> </table> <p>2 貸借対照表</p> <table border="1"> <thead> <tr> <th>項目</th> <th>令和4年度末 千円</th> <th>令和5年度末 千円</th> <th>比較増△減 千円</th> </tr> </thead> <tbody> <tr> <td rowspan="3">資産</td> <td>流動資産</td> <td>1,614,373</td> <td>1,092,844</td> <td>△ 521,529</td> </tr> <tr> <td>固定資産</td> <td>3,404,365</td> <td>3,715,710</td> <td>311,345</td> </tr> <tr> <td>合計</td> <td>5,018,738</td> <td>4,808,554</td> <td>△ 210,184</td> </tr> <tr> <td rowspan="3">負債・資本</td> <td>流動負債</td> <td>33,097</td> <td>42,942</td> <td>9,845</td> </tr> <tr> <td>剰余金</td> <td>4,985,641</td> <td>4,765,612</td> <td>△ 220,029</td> </tr> <tr> <td>合計</td> <td>5,018,738</td> <td>4,808,554</td> <td>△ 210,184</td> </tr> </tbody> </table>				支出		収入		項目	金額 千円	項目	金額 千円	経常費用	271,321	経常収益	52,292	(事業費用)	271,091	(事業収益)	37,891	職員給与	9,372	施設収入	37,891	旅費	2,135	(引当金戻入)	230	事務費	3,437	(事業外収益)	14,171	委託費	7,469	繰入金	0	修繕費	79,194	当期損失金	220,029	減価償却費	112,988			その他	56,496			(引当金繰入)	230			特別損失	1,000			合計	272,321	合計	272,321	項目	令和4年度末 千円	令和5年度末 千円	比較増△減 千円	資産	流動資産	1,614,373	1,092,844	△ 521,529	固定資産	3,404,365	3,715,710	311,345	合計	5,018,738	4,808,554	△ 210,184	負債・資本	流動負債	33,097	42,942	9,845	剰余金	4,985,641	4,765,612	△ 220,029	合計	5,018,738	4,808,554	△ 210,184
	施設名	所在地	宿泊定員																																																																																																																	
	箱根路開雲	神奈川県足柄下郡箱根町湯本字上町521-4	138人																																																																																																																	
	施設名	年間利用予定者数 人																																																																																																																		
	箱根路開雲	25,104																																																																																																																		
施設名	組合員及び被扶養者	準組合員	その他関係者																																																																																																																	
箱根路開雲	3,100~18,800円	組合員料金を2,000円上回る額	準組合員料金を上回る額																																																																																																																	
施設名	組合員及び被扶養者	準組合員	その他関係者																																																																																																																	
箱根路開雲	4,400~5,200円																																																																																																																			
支出		収入																																																																																																																		
項目	金額 千円	項目	金額 千円																																																																																																																	
経常費用	271,321	経常収益	52,292																																																																																																																	
(事業費用)	271,091	(事業収益)	37,891																																																																																																																	
職員給与	9,372	施設収入	37,891																																																																																																																	
旅費	2,135	(引当金戻入)	230																																																																																																																	
事務費	3,437	(事業外収益)	14,171																																																																																																																	
委託費	7,469	繰入金	0																																																																																																																	
修繕費	79,194	当期損失金	220,029																																																																																																																	
減価償却費	112,988																																																																																																																			
その他	56,496																																																																																																																			
(引当金繰入)	230																																																																																																																			
特別損失	1,000																																																																																																																			
合計	272,321	合計	272,321																																																																																																																	
項目	令和4年度末 千円	令和5年度末 千円	比較増△減 千円																																																																																																																	
資産	流動資産	1,614,373	1,092,844	△ 521,529																																																																																																																
	固定資産	3,404,365	3,715,710	311,345																																																																																																																
	合計	5,018,738	4,808,554	△ 210,184																																																																																																																
負債・資本	流動負債	33,097	42,942	9,845																																																																																																																
	剰余金	4,985,641	4,765,612	△ 220,029																																																																																																																
	合計	5,018,738	4,808,554	△ 210,184																																																																																																																

		事業計画		資金計画及び資産状況																																																																											
宿泊 (会館) 経 理	1 事業の内容	総合保健施設アジュール竹芝を運営する。		1 損益計算書																																																																											
	2 施設の現況	アジュール竹芝(東京都港区海岸1-11-2) 客室122室、定員244人		<table border="1"> <thead> <tr> <th colspan="2">支 出</th> <th colspan="2">収 入</th> </tr> <tr> <th>項 目</th> <th>金 額</th> <th>項 目</th> <th>金 額</th> </tr> <tr> <td colspan="4" style="text-align: center;">千円</td> </tr> </thead> <tbody> <tr> <td>経常費用</td> <td>1,543,444</td> <td>経常収益</td> <td>1,067,441</td> </tr> <tr> <td>(事業費用)</td> <td>1,539,458</td> <td>(事業収益)</td> <td>1,053,810</td> </tr> <tr> <td>職員給与</td> <td>2,263</td> <td>施設収入</td> <td>589,204</td> </tr> <tr> <td>旅 費</td> <td>540</td> <td>雑収入</td> <td>464,606</td> </tr> <tr> <td>事務費</td> <td>51</td> <td>(引当金戻入)</td> <td>3,986</td> </tr> <tr> <td>委託運営費</td> <td>516,239</td> <td>(事業外収益)</td> <td>9,645</td> </tr> <tr> <td>委託管理費</td> <td>382,896</td> <td>繰 入 金</td> <td>396,910</td> </tr> <tr> <td>光熱水料</td> <td>300,734</td> <td>当期損失金</td> <td>80,093</td> </tr> <tr> <td>修繕費</td> <td>45,000</td> <td></td> <td></td> </tr> <tr> <td>減価償却費</td> <td>175,310</td> <td></td> <td></td> </tr> <tr> <td>その他</td> <td>116,425</td> <td></td> <td></td> </tr> <tr> <td>(引当金繰入)</td> <td>3,986</td> <td></td> <td></td> </tr> <tr> <td>特別損失</td> <td>1,000</td> <td></td> <td></td> </tr> <tr> <td>当期利益金</td> <td>0</td> <td></td> <td></td> </tr> <tr> <td>合 計</td> <td>1,544,444</td> <td>合 計</td> <td>1,544,444</td> </tr> </tbody> </table>				支 出		収 入		項 目	金 額	項 目	金 額	千円				経常費用	1,543,444	経常収益	1,067,441	(事業費用)	1,539,458	(事業収益)	1,053,810	職員給与	2,263	施設収入	589,204	旅 費	540	雑収入	464,606	事務費	51	(引当金戻入)	3,986	委託運営費	516,239	(事業外収益)	9,645	委託管理費	382,896	繰 入 金	396,910	光熱水料	300,734	当期損失金	80,093	修繕費	45,000			減価償却費	175,310			その他	116,425			(引当金繰入)	3,986			特別損失	1,000			当期利益金	0			合 計	1,544,444	合 計	1,544,444
	支 出		収 入																																																																												
	項 目	金 額	項 目	金 額																																																																											
千円																																																																															
経常費用	1,543,444	経常収益	1,067,441																																																																												
(事業費用)	1,539,458	(事業収益)	1,053,810																																																																												
職員給与	2,263	施設収入	589,204																																																																												
旅 費	540	雑収入	464,606																																																																												
事務費	51	(引当金戻入)	3,986																																																																												
委託運営費	516,239	(事業外収益)	9,645																																																																												
委託管理費	382,896	繰 入 金	396,910																																																																												
光熱水料	300,734	当期損失金	80,093																																																																												
修繕費	45,000																																																																														
減価償却費	175,310																																																																														
その他	116,425																																																																														
(引当金繰入)	3,986																																																																														
特別損失	1,000																																																																														
当期利益金	0																																																																														
合 計	1,544,444	合 計	1,544,444																																																																												
3 施設の利用状況	<table border="1"> <thead> <tr> <th>区 分</th> <th>年間利用予定者数</th> <th>備 考</th> </tr> </thead> <tbody> <tr> <td rowspan="10">ホテル施設</td> <td>宿 泊</td> <td>50,000 利用率79.3%</td> </tr> <tr> <td>レストラン</td> <td>10,000</td> </tr> <tr> <td>和レストラン</td> <td>35,000</td> </tr> <tr> <td>ラウンジ</td> <td>2,000</td> </tr> <tr> <td>婚 礼</td> <td>2,000 40組</td> </tr> <tr> <td>宴会・会議</td> <td>40,000</td> </tr> <tr> <td>大浴場等</td> <td>42,000</td> </tr> <tr> <td>計</td> <td>181,000</td> </tr> <tr> <td rowspan="3">健診施設</td> <td>人間ドック</td> <td>12,355 1日当たり約43人</td> </tr> <tr> <td>特定健診・特定保健指導</td> <td>561</td> </tr> <tr> <td>計</td> <td>12,916</td> </tr> <tr> <td>合 計</td> <td>193,916</td> <td></td> </tr> </tbody> </table>		区 分	年間利用予定者数	備 考	ホテル施設	宿 泊	50,000 利用率79.3%	レストラン	10,000	和レストラン	35,000	ラウンジ	2,000	婚 礼	2,000 40組	宴会・会議	40,000	大浴場等	42,000	計	181,000	健診施設	人間ドック	12,355 1日当たり約43人	特定健診・特定保健指導	561	計	12,916	合 計	193,916		2 貸借対照表																																														
区 分	年間利用予定者数	備 考																																																																													
ホテル施設	宿 泊	50,000 利用率79.3%																																																																													
	レストラン	10,000																																																																													
	和レストラン	35,000																																																																													
	ラウンジ	2,000																																																																													
	婚 礼	2,000 40組																																																																													
	宴会・会議	40,000																																																																													
	大浴場等	42,000																																																																													
	計	181,000																																																																													
	健診施設	人間ドック	12,355 1日当たり約43人																																																																												
		特定健診・特定保健指導	561																																																																												
計		12,916																																																																													
合 計	193,916																																																																														
4 施設の利用料金	<table border="1"> <thead> <tr> <th>区 分</th> <th>組合員料</th> <th>準組合員料</th> </tr> </thead> <tbody> <tr> <td>ホテル施設</td> <td>6,970 ~ 12,540 円</td> <td>9,350 ~ 17,300 円</td> </tr> <tr> <td rowspan="3">健診施設</td> <td>日帰り</td> <td>35,000</td> </tr> <tr> <td>人間ドック</td> <td>45,700</td> </tr> <tr> <td>女性ドックB</td> <td>35,000</td> </tr> </tbody> </table>		区 分	組合員料	準組合員料	ホテル施設	6,970 ~ 12,540 円	9,350 ~ 17,300 円	健診施設	日帰り	35,000	人間ドック	45,700	女性ドックB	35,000	<table border="1"> <thead> <tr> <th>項 目</th> <th>令和4年度末</th> <th>令和5年度末</th> <th>比較増△減</th> </tr> <tr> <td colspan="4" style="text-align: center;">千円</td> </tr> </thead> <tbody> <tr> <td rowspan="3">資 産</td> <td>流動資産</td> <td>3,879,104</td> <td>3,910,677</td> <td>31,573</td> </tr> <tr> <td>固定資産</td> <td>5,834,794</td> <td>5,719,127</td> <td>△ 115,667</td> </tr> <tr> <td>合 計</td> <td>9,713,898</td> <td>9,629,804</td> <td>△ 84,094</td> </tr> <tr> <td rowspan="3">負 債・資 本</td> <td>流動負債</td> <td>184,577</td> <td>180,576</td> <td>△ 4,001</td> </tr> <tr> <td>剰余金</td> <td>9,529,321</td> <td>9,449,228</td> <td>△ 80,093</td> </tr> <tr> <td>合 計</td> <td>9,713,898</td> <td>9,629,804</td> <td>△ 84,094</td> </tr> </tbody> </table>				項 目	令和4年度末	令和5年度末	比較増△減	千円				資 産	流動資産	3,879,104	3,910,677	31,573	固定資産	5,834,794	5,719,127	△ 115,667	合 計	9,713,898	9,629,804	△ 84,094	負 債・資 本	流動負債	184,577	180,576	△ 4,001	剰余金	9,529,321	9,449,228	△ 80,093	合 計	9,713,898	9,629,804	△ 84,094																										
区 分	組合員料	準組合員料																																																																													
ホテル施設	6,970 ~ 12,540 円	9,350 ~ 17,300 円																																																																													
健診施設	日帰り	35,000																																																																													
	人間ドック	45,700																																																																													
	女性ドックB	35,000																																																																													
項 目	令和4年度末	令和5年度末	比較増△減																																																																												
千円																																																																															
資 産	流動資産	3,879,104	3,910,677	31,573																																																																											
	固定資産	5,834,794	5,719,127	△ 115,667																																																																											
	合 計	9,713,898	9,629,804	△ 84,094																																																																											
負 債・資 本	流動負債	184,577	180,576	△ 4,001																																																																											
	剰余金	9,529,321	9,449,228	△ 80,093																																																																											
	合 計	9,713,898	9,629,804	△ 84,094																																																																											
<p>(注) ホテル施設については、 ① 部屋種別・区分ごとに定まっている上記金額の範囲内で運営受託業者が定める。 ② 一般料金については、準組合員料金を上回る額で運営受託業者が定める。 ③ その他の利用料金については、運営受託業者が定める。 ④ 上記金額には、消費税相当額及び地方消費税相当額を含まない。</p>																																																																															
貸付経 理	1 貸付金の種類	(1) 一般貸付(普通貸付、特別貸付、災害貸付) (2) 住宅貸付(普通貸付、災害貸付、介護住宅貸付)		1 損益計算書																																																																											
	2 貸付金の現況	(1) 貸付額 平成25年度末で新規貸付は終了		<table border="1"> <thead> <tr> <th colspan="2">支 出</th> <th colspan="2">収 入</th> </tr> <tr> <th>項 目</th> <th>金 額</th> <th>項 目</th> <th>金 額</th> </tr> <tr> <td colspan="4" style="text-align: center;">千円</td> </tr> </thead> <tbody> <tr> <td>経常費用</td> <td>214,547</td> <td>経常収益</td> <td>185,589</td> </tr> <tr> <td>(事業費用)</td> <td>214,547</td> <td>(事業収益)</td> <td>93,356</td> </tr> <tr> <td>職員給与</td> <td>7,067</td> <td>組合員利息</td> <td>93,356</td> </tr> <tr> <td>旅 費</td> <td>135</td> <td>(事業外収益)</td> <td>92,233</td> </tr> <tr> <td>事務費</td> <td>4,437</td> <td>利息及び金</td> <td>72,566</td> </tr> <tr> <td>保険料</td> <td>57,215</td> <td>配当</td> <td>8,564</td> </tr> <tr> <td>支払利息</td> <td>500</td> <td>保険料充当金</td> <td>11,103</td> </tr> <tr> <td>その他</td> <td>145,193</td> <td>当期損失金</td> <td>28,958</td> </tr> <tr> <td>合 計</td> <td>214,547</td> <td>合 計</td> <td>214,547</td> </tr> </tbody> </table>				支 出		収 入		項 目	金 額	項 目	金 額	千円				経常費用	214,547	経常収益	185,589	(事業費用)	214,547	(事業収益)	93,356	職員給与	7,067	組合員利息	93,356	旅 費	135	(事業外収益)	92,233	事務費	4,437	利息及び金	72,566	保険料	57,215	配当	8,564	支払利息	500	保険料充当金	11,103	その他	145,193	当期損失金	28,958	合 計	214,547	合 計	214,547																								
	支 出		収 入																																																																												
	項 目	金 額	項 目	金 額																																																																											
千円																																																																															
経常費用	214,547	経常収益	185,589																																																																												
(事業費用)	214,547	(事業収益)	93,356																																																																												
職員給与	7,067	組合員利息	93,356																																																																												
旅 費	135	(事業外収益)	92,233																																																																												
事務費	4,437	利息及び金	72,566																																																																												
保険料	57,215	配当	8,564																																																																												
支払利息	500	保険料充当金	11,103																																																																												
その他	145,193	当期損失金	28,958																																																																												
合 計	214,547	合 計	214,547																																																																												
	(2) 貸付金の推移																																																																														
	<table border="1"> <thead> <tr> <th rowspan="2">年度 区分</th> <th colspan="2">令和3年度末 (累計)</th> <th rowspan="2">令和4年度末 (累計)</th> <th rowspan="2">令和5年度末 (累計)</th> </tr> <tr> <th>件数</th> <th>金額</th> </tr> <tr> <td colspan="5" style="text-align: center;">千円</td> </tr> </thead> <tbody> <tr> <td>一般貸付</td> <td>569</td> <td>88,261</td> <td>19,086</td> <td>4,127</td> </tr> <tr> <td>住宅貸付</td> <td>3,870</td> <td>10,836,460</td> <td>8,507,805</td> <td>6,679,557</td> </tr> <tr> <td>合 計</td> <td>4,439</td> <td>10,924,721</td> <td>8,526,891</td> <td>6,683,684</td> </tr> </tbody> </table>		年度 区分	令和3年度末 (累計)		令和4年度末 (累計)	令和5年度末 (累計)	件数	金額	千円					一般貸付	569	88,261	19,086	4,127	住宅貸付	3,870	10,836,460	8,507,805	6,679,557	合 計	4,439	10,924,721	8,526,891	6,683,684																																																		
年度 区分	令和3年度末 (累計)			令和4年度末 (累計)	令和5年度末 (累計)																																																																										
	件数	金額																																																																													
千円																																																																															
一般貸付	569	88,261	19,086	4,127																																																																											
住宅貸付	3,870	10,836,460	8,507,805	6,679,557																																																																											
合 計	4,439	10,924,721	8,526,891	6,683,684																																																																											

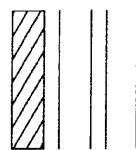
		事業計画				資金計画及び資産状況									
	3 貸付金の利率	貸付種別		貸付利率(年)		2 貸借対照表									
		普通貸付	1.26%	基準利率に連動して設定		項目	令和4年度末	令和5年度末	比較増△減						
一般貸付	災害貸付	0.93%	流動資産			千円	千円	千円							
住宅貸付	普通貸付	1.26%	固定資産			13,457,733	15,224,066	1,766,333							
	災害貸付	0.93%	合計			14,974,891	13,192,798	△ 1,782,093							
	介護住宅貸付	1.00%	負債・資本			28,432,624	28,416,864	△ 15,760							
	2 損益計算書	1 事業内容				支		出		収		入			
		国民年金法の規定に基づき、老齢基礎年金、障害基礎年金及び遺族基礎年金の給付を行う。なお、給付については、基礎年金国庫金を収入し、同額を基礎年金として支出する。				項目	金額	項目	金額						
基礎年金 支払経理	2 給付の推計	2 給付の推計				経常費用		経常収益							
		区分	令和4年度末		令和5年度末		比較増△減								
		人員	推計	人員	推計	人員	給付額増減								
		人	千円	人	千円	人	%								
		老齢基礎年金	8,023	4,337,169	8,436	4,554,630	413	5,577,629	5,577,629						
		障害基礎年金	1,051	883,733	1,101	937,284	50	(事業費用)	5,577,629	(事業収益)	5,577,629				
		遺族基礎年金	62	70,882	73	81,697	11	基礎年金	5,573,611	基礎年金	5,577,629				
		合計	9,136	5,291,784	9,610	5,573,611	474	基礎年金 返還	4,018	国庫	5,577,629				
								合計	5,577,629	合計	5,577,629				
								2 貸借対照表							
								項目	令和4年度末	令和5年度末	比較増△減				
								流動資産	千円	千円	千円				
								流動負債等	0	0	0				

正誤

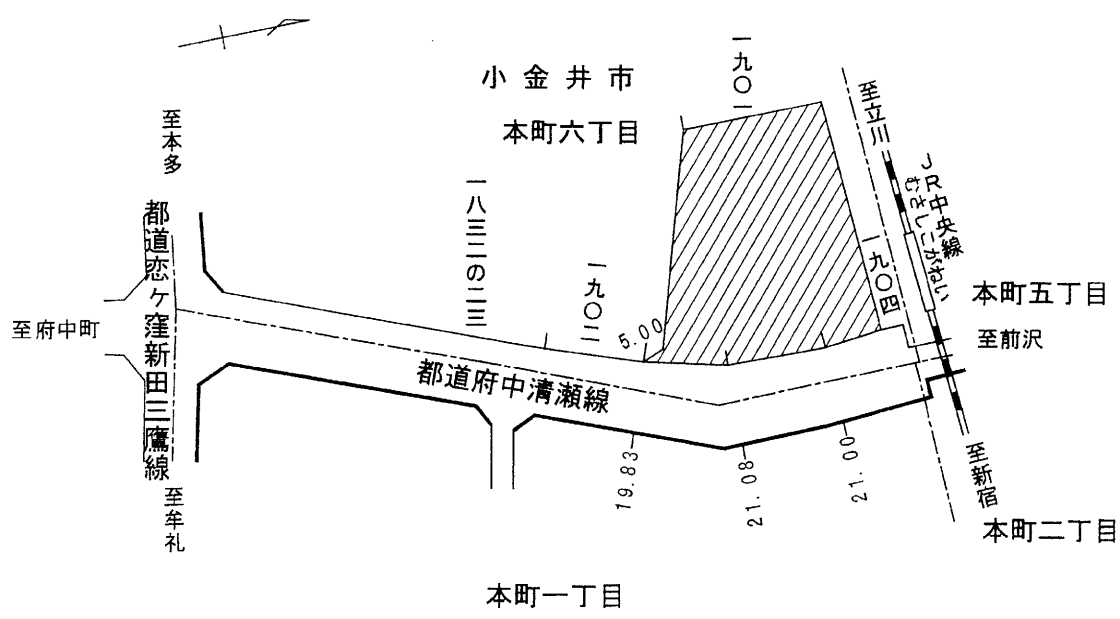
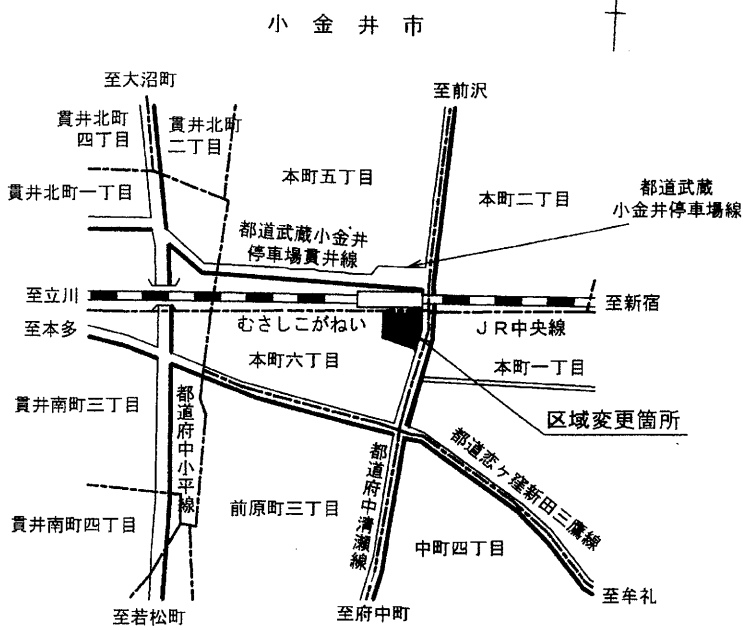
○平成二十三年三月三十一日付東京都告示第四百四十一号
十三ページの別図を次のように訂正する。

別図

都道府中清瀬線区域変更略図
小金井市本町六丁目地内



延長 八七・七七メートル
面積 五、六〇八・〇二平方メートル



発行
東京
東京都新宿区西新宿三丁目八番一
号(代)

郵便番号
163-8001

定価

本号
一箇月 六、六〇〇円
(郵送料を含む)

印刷所

勝美印刷株式会社
東京都文京区白山一丁目十三番七号
電話 〇三(三八二)五二〇一(代)

郵便番号
113-0001

