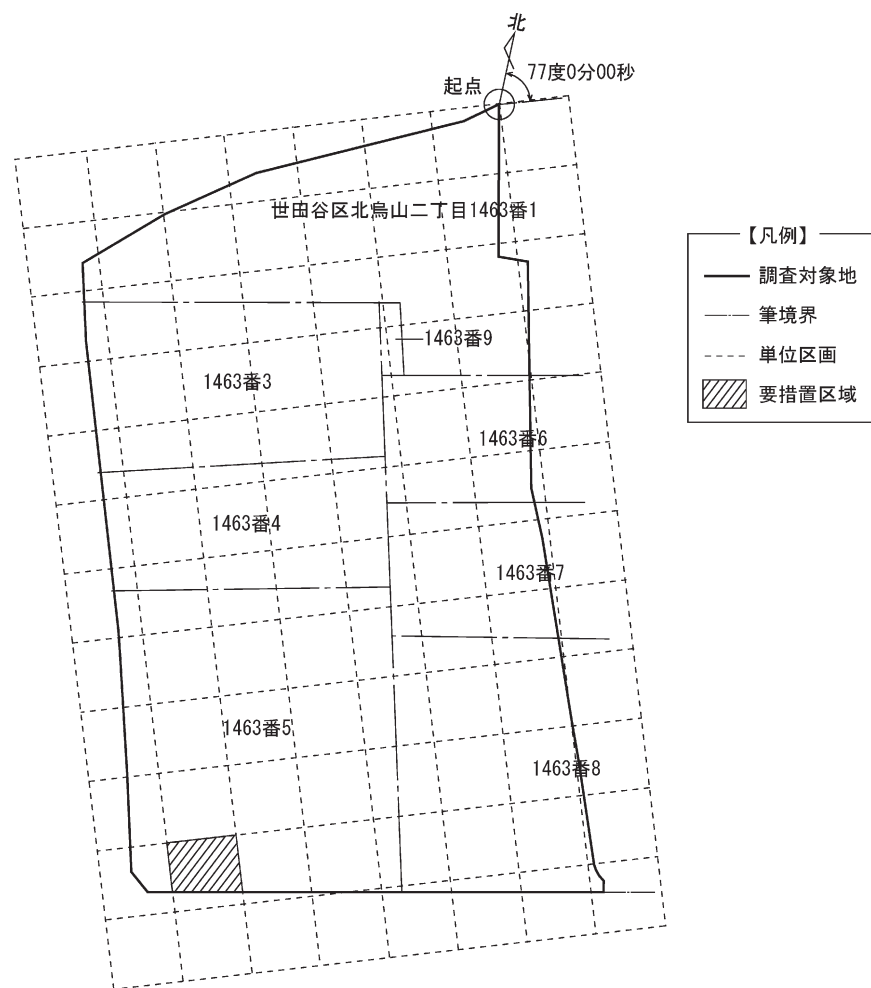


水質の測定

別図



【格子の回転角度（77度0分00秒）】

格子の回転角度は、起点を通り、東西方向及び南北方向に引いた線並びにこれらと平行して10m間隔で引いた線により構成されている格子を、起点を中心として、右回りに回転させた角度を示す。

【起点】

起点は、座標X, Y=(−35467.679, −21207.635)とする。
※座標は、測量法(昭和24年法律第188号)の規定により、世界測地系座標計算によって作成した。

●東京都告示第三十七号

土壤汚染対策法（平成十四年法律第五十三号）第十一条
第一項の規定により、特定有害物質によって汚染されてお
り、土地の形質の変更をしようとするときの届出をしなけ
ればならない区域（以下「形質変更時要届出区域」とい
う。）を指定するので、同条第三項において準用する同法
第六条第二項の規定により、次のとおり告示する。

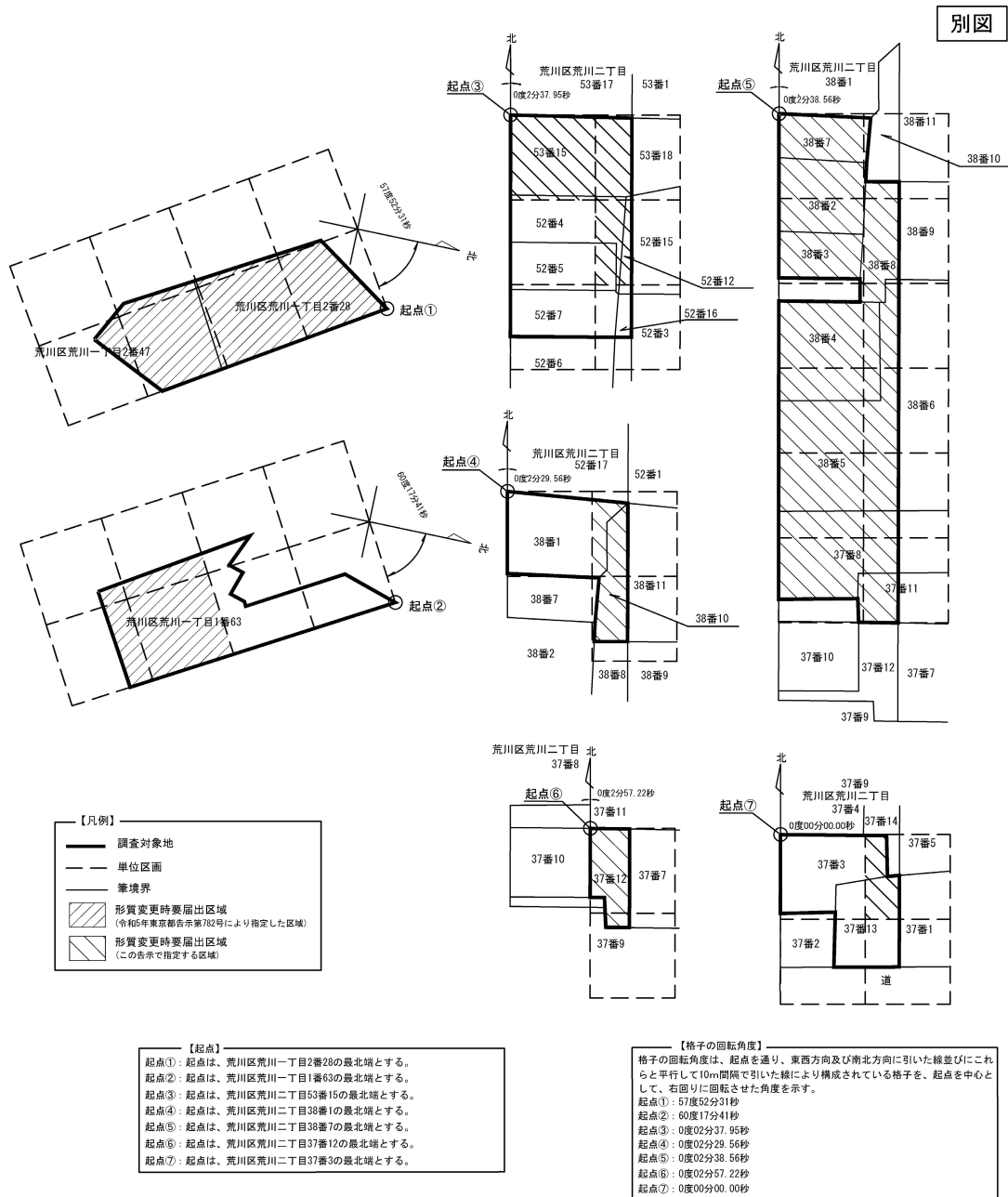
令和八年一月二十一日

東京都知事 小 池 百合子

一 形質変更時要届出区域 別図のとおり（荒川区荒川二丁目地内）

二 土壤汚染対策法施行規則（平成十四年環境省令第二十
九号。以下「規則」という。）第三十一条第一項の基準
に適合していない特定有害物質の種類 鉛及びその化合
物並びに砒素及びその化合物

三 規則第三十一条第二項の基準に適合していない特定有
害物質の種類 鉛及びその化合物



●東京都告示第三十八号

土壌汚染対策法（平成十四年法律第五十三号）第十一条

第一項の規定により、特定有害物質によって汚染されており、土地の形質の変更をしようとするときの届出をしなければならぬ区域（以下「形質変更時要届出区域」という。）を指定するので、同条第三項において準用する同法

第六条第二項の規定により、次のとおり告示する。

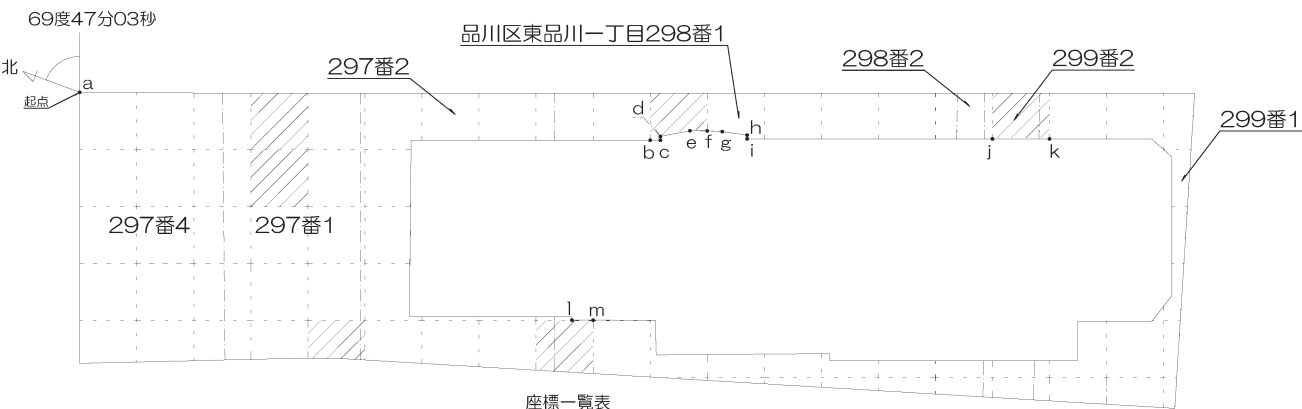
令和八年一月二十一日

東京都知事 小池 百合子

一 形質変更時要届出区域 別図のとおり（品川区東品川一丁目地内）

二 土壌汚染対策法施行規則（平成十四年環境省令第二十九号）第三十一条第一項の基準に適合していない特定有害物質の種類 六価クロム化合物、砒素及びその化合物並びにふっ素及びその化合物

別図



座標一覧表

地点番号	X座標	Y座標
a	-42161.063	-7796.496
b	-42152.671	-7896.496
c	-42152.671	-7898.295
d	-42153.343	-7898.295
e	-42154.327	-7903.46
f	-42154.301	-7906.496
g	-42154.179	-7909.133
h	-42153.562	-7913.494
i	-42152.905	-7913.494
j	-42152.905	-7956.496
k	-42152.905	-7966.496
l	-42121.063	-7882.781
m	-42121.14	-7886.496

【格子の回転角度
（69度47分03秒）】

格子の回転角度は、起点を通り、東西方向及び南北方向に引いた線並びにこれらと平行して10m間隔で引いた線により構成されている格子を、起点を中心として、右回りに回転させた角度を示す。

【起点】

起点は、品川区東品川一丁目297番4の最北端とする。

起点及び境界点の座標は、測量法（昭和24年法律第188号）の規定により、世界測地系座標計算によって作成した。

凡 例	
	調査対象地
	筆境界
	単位区画
	形質変更時要届出区域

●東京都告示第三十九号

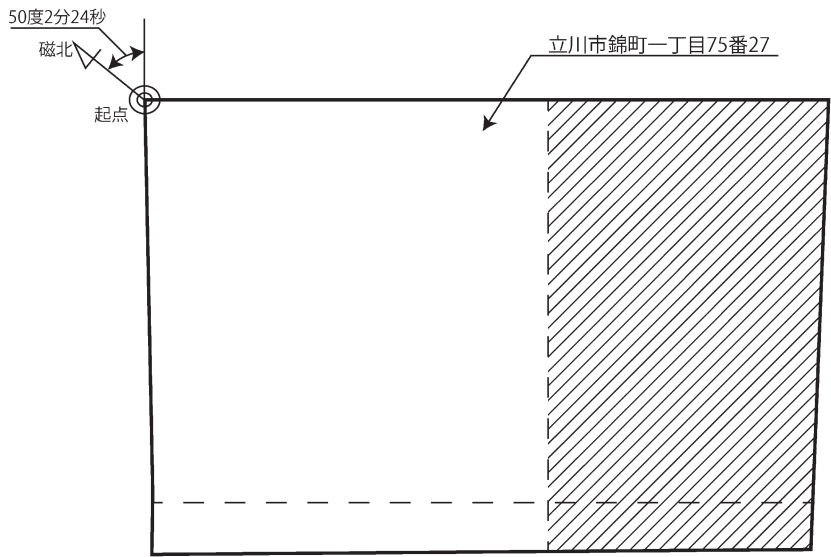
土壤汚染対策法（平成十四年法律第五十三号）第六条第一項の規定により、特定有害物質によって汚染されており、当該汚染による人の健康に係る被害を防止するため当該汚染の除去、当該汚染の拡散の防止その他の措置を講ずることが必要な区域（以下「要措置区域」という。）を指定するので、同条第二項の規定により、次のとおり告示する。

令和八年一月二十一日

東京都知事 小 池 百合子

- 一 要措置区域 別図のとおり（立川市錦町一丁目地内）
- 二 土壤汚染対策法施行規則（平成十四年環境省令第二十九号）第三十一条第一項の基準に適合していない特定有害物質の種類 ふっ素及びその化合物
- 三 当該要措置区域において講ずべき指示措置 地下水の水質の測定

別 図



【起点】
起点は、立川市錦町一丁目75番27
の最北端とする。

【格子の回転角度：50度2分24秒】
格子の回転角度は、起点を通り、東西方向及び
南北方向に引いた線並びにこれらと平行して
10m間隔で引いた線により構成されている格子を、
起点を中心として、右回りに回転させた角度を示す。

【凡例】

	要措置区域
	調査範囲、敷地境界 及び筆境界
	単位区画

●東京都告示第四十号

土壌汚染対策法（平成十四年法律第五十三号）第六条第
一項の規定により、特定有害物質によって汚染されており、
当該汚染による人の健康に係る被害を防止するため当該汚
染の除去、当該汚染の拡散の防止その他の措置を講ずるこ
とが必要な区域（以下「要措置区域」という。）を指定す
るので、同条第二項の規定により、次のとおり告示する。

令和八年一月二十一日

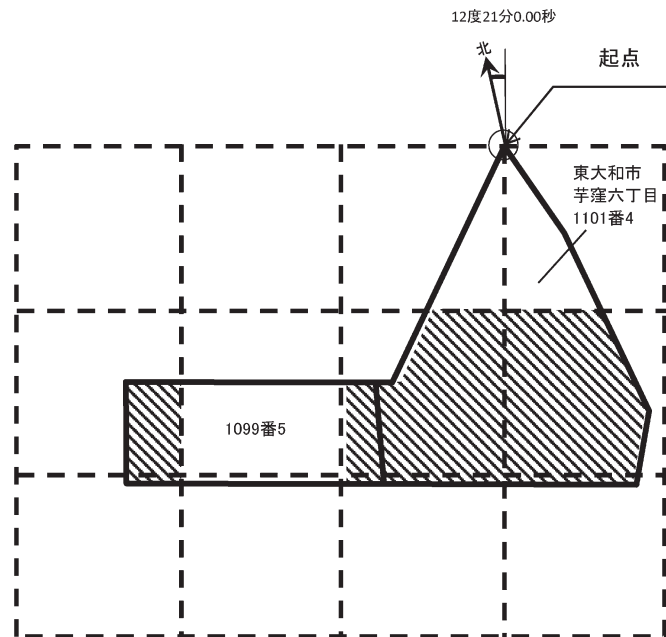
東京都知事 小 池 百合子

一 要措置区域 別図のとおり（東大和市芋窪六丁目地
内）

二 土壌汚染対策法施行規則（平成十四年環境省令第二十
九号）第三十一条第一項の基準に適合していない特定有
害物質の種類 六価クロム化合物

三 当該要措置区域において講ずべき指示措置 地下水の
水質の測定

別 図



【起点】

起点は、東大和市芋窪六丁目
1101番4の最北端とする。

【凡例】

- 敷地境界（筆境界）
- 要措置区域
- 単位区画

【格子の回転角度（12度21分0.00秒）】

格子の回転角度は、起点を通り、東西方向及び南北方向に引いた線並びに
これらと平行して10m間隔で引いた線により構成されている格子を、起点を
中心として、右回りに回転させた角度を示す。

●東京都告示第四十一号

東京都薬物の濫用防止に関する条例（平成十七年東京都
条例第六十七号）第十二条第一項の規定により、知事指定
薬物を次のとおり指定する。

令和八年一月二十一日

東京都知事 小 池 百合子

一 知事指定薬物の名称

別表のとおり

二 指定理由

人の身体に使用することにより、精神に幻覚等の作用
を及ぼし、また、これを濫用することにより、人の健康
に被害が生じると認められるため

三 施行期日

令和八年一月二十二日

【別表】		
	化学名	通称名
(1)	3－{2－[(シクロプロピル)（メチル）アミノ]エチル}－1H－インドール－4－オール及びその塩類	4HO－McPT、4OH－McPT、 4－hydroxy McPT
(2)	2－[(4－イソプロポキシフェニル)メチル]－5－ニトロ－1－[2－(ピロリジン－1－イル)エチル]－1H－ベンゾ[d]イミダゾール及びその塩類	N－Pyrrolidino－isotonitazene、 Isotonitazepyne
(3)	2－{2－[(2，3－ジヒドロベンゾフラン－5－イル)メチル]－5－ニトロ－1H－ベンゾ[d]イミダゾール－1－イル}－N，N－ジエチルエタン－1－アミン及びその塩類	Ethyleneoxynitazene、 Tetrahydrofuranitazene

公 告

土地収用法（昭和26年法律第219号）第45条の2の規定により、次のとおり収用の裁決手続の開始を決定したので、
公告する。

令和8年1月21日

東京都収用委員会

会長 松 尾 弘

1 起業者の名称 東京都

2 事業の種類 国分寺都市計画道路事業3・2・8号府
中所沢線

3 裁決手続の開始を決定した土地の所在、
地番、地目及び地積等

4 土地所有者の氏名及び住所

5 土地に関して権利を有する関係人の氏
名、住所及びその権利の種類

別記のとおり

6 裁決手続開始決定年月日 令和8年1月8日

別記						土地所有者		土地に関して権利を有する関係人			備考
裁決手続の開始を決定した土地						氏名	住所	氏名	住所	権利の種類	
所在	地番	地目	登記簿上の地積	実測地積	収用しようとする土地の面積						
東京都国分寺市 内藤一丁目	14番35	宅地	m ² 99.01	m ² 99.11	m ² 22.16	富永恵子	東京都国分寺市内藤 一丁目14番地35				別図のとおり

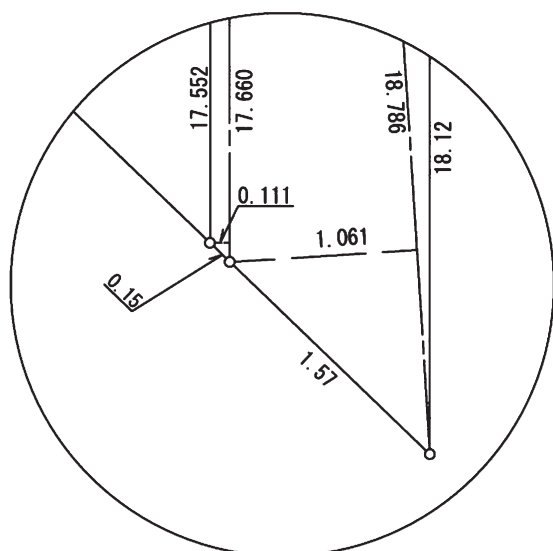
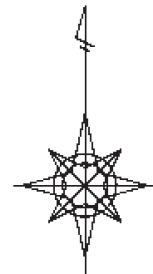
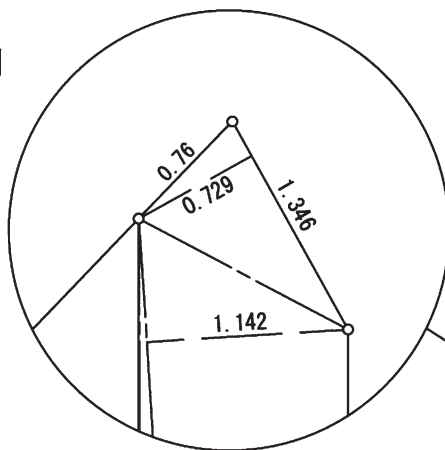
別 図

裁決手続の開始を決定した土地

東京都国分寺市内藤一丁目 14 番 35 のうち

22.16 平方メートル

拡大図



拡大図

単位：メートル

発行
東京都
東京都新宿区西新宿二丁目八番一
電話 〇三(五三二二)一一一一(代)
郵便番号
163-8001

定価
本号
一箇月 六、六〇〇円
(郵送料を含む)
三〇円

印刷所
勝美印刷株式会社
東京都文京区白山一丁目十三番七号
電話 〇三(三八二二)五二〇一(代)
郵便番号
113-0001

