

東京都公報

発行
東京都

目次

告示

○建築基準法による道路位置の指定（二件）……………

…（都市整備局多摩建築指導事務所開発指導第二課）…

○土壌汚染対策法の規定に基づく汚染されている区

域の指定……………（環境局環境改善部化学物質対策課）…

○都道の区域変更……………（建設局道路管理部路政課）…

告示

●東京都告示第六十二号

建築基準法（昭和二十五年法律第二百一号。以下「法」

という。）第四十二条第一項第五号の規定により、次のと

おり道路の位置を指定した。

なお、関係図書は、東京都多摩建築指導事務所に備え置

いて縦覧に供する。

令和八年一月二十七日

東京都多摩建築指導事務所長

茂 木 竜 一

指定に係る道
路の種類

指定年月日

指定に係る道
路の位置

指定に係る道
路の延長及び
幅員（単位メ
ートル）

法第四十二条
第一項第五号
の規定による
道路

令和七年十
二月二十二
日

小金井市貫井
南町一丁目二
百八十七番一
及び同番八の
各一部

延長
三〇・〇〇
幅員
四・五〇

●東京都告示第六十三号

建築基準法（昭和二十五年法律第二百一号。以下「法」

という。）第四十二条第一項第五号の規定により、次のと

おり道路の位置を指定した。

なお、関係図書は、東京都多摩建築指導事務所に備え置

いて縦覧に供する。

令和八年一月二十七日

東京都多摩建築指導事務所長

茂 木 竜 一

指定に係る道
路の種類

指定年月日

指定に係る道
路の位置

指定に係る道
路の延長及び
幅員（単位メ
ートル）

法第四十二条
第一項第五号
の規定による
道路

令和七年十
二月二十三
日

稲城市大字矢
野口字松葉二
千八十五番三
の一部、同番
三地先、二千
八十六番二、
同番三及び二
千九十番一の
一部

延長
二五・三四
幅員
四・〇一

●東京都告示第六十四号

土壌汚染対策法（平成十四年法律第五十三号）第六条第

一項の規定により、特定有害物質によって汚染されており、

当該汚染による人の健康に係る被害を防止するため当該汚

染の除去、当該汚染の拡散の防止その他の措置を講ずるこ

とが必要な区域（以下「要措置区域」という。）を指定す

るので、同条第二項の規定により、次のとおり告示する。

令和八年一月二十七日

東京都知事 小 池 百合子

一 要措置区域 別図のとおり（台東区台東二丁目地内）

二 土壌汚染対策法施行規則（平成十四年環境省令第二十

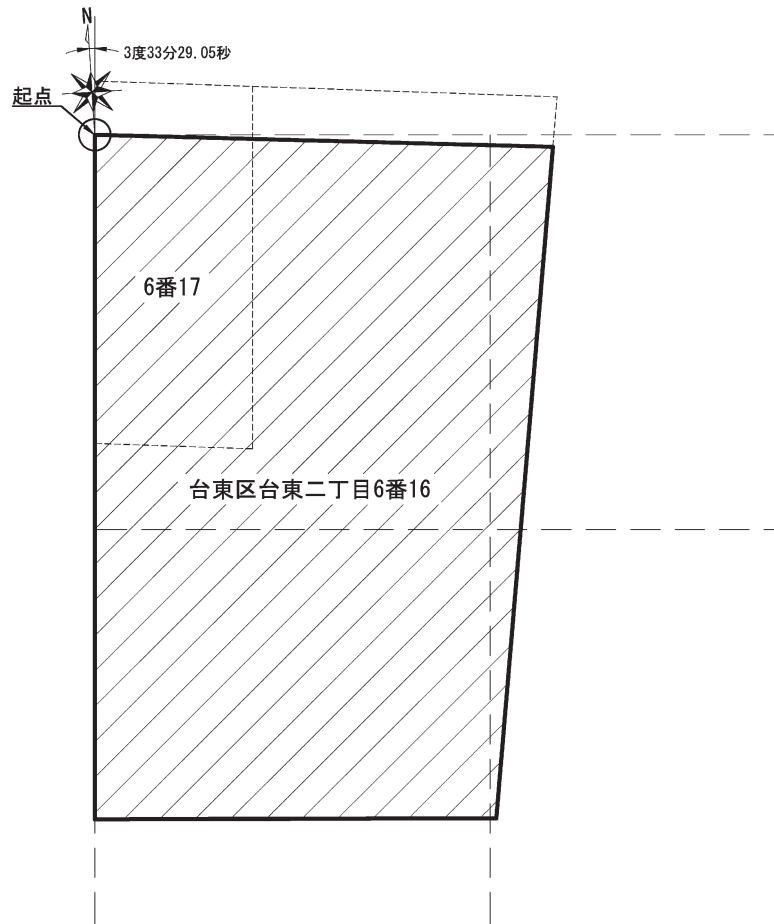
九号）第三十一条第一項の基準に適合していない特定有

害物質の種類 クロロエチレン及びトリクロロエチレン

三 当該要措置区域において講ずべき指示措置 原位置封

じ込め又は遮水工封じ込め

別 図



【起点】
起点は、座標値（X=-33217.993、Y=-4660.728）とする。

※起点の座標値は、世界測地系座標計算によって作成した。

【格子の回転角度（3度33分29.05秒）】
格子の回転角度は、起点を通り、東西方向及び南北方向に引いた線並びにこれらと平行して10m間隔で引いた線により構成されている格子を、起点を中心として、右回りに回転させた角度を示す。

【凡例】

—— 調査対象地
----- 筆境界
--- 単位区画
//// 要措置区域

●東京都告示第六十五号

道路法（昭和二十七年法律第百八十号）第十八条第一項の規定により、都道の区域を次のように変更する。

その関係図面は、令和八年一月二十七日から起算して二週間東京都建設局道路管理部において一般の縦覧に供する。

令和八年一月二十七日

東京都知事 小 池 百合子

一 路線名 町田調布

二 変更の区間 多摩市連光寺六丁目十二番五地内から稲城市長峰三丁目百十一番二地内まで

三 変更の概要 別図表示のとおり

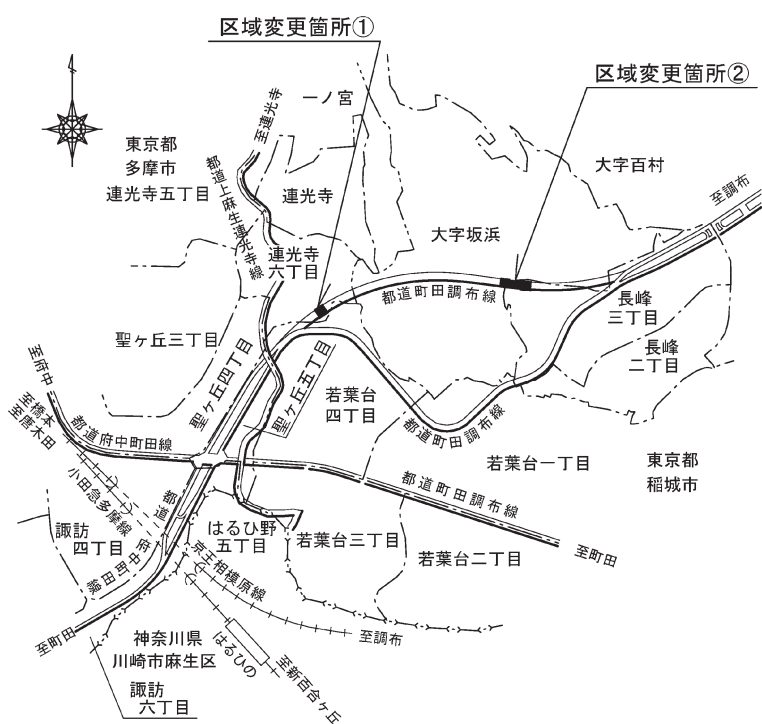
都道町田調布線区域変更略図

多摩市連光寺六丁目、稲城市長峰三丁目

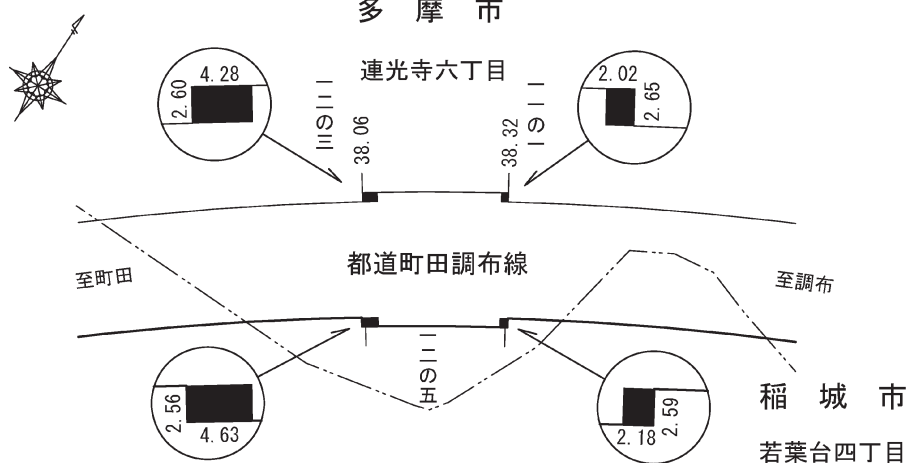
延長 四八・四二メートル

面積 二五〇・四五平方メートル

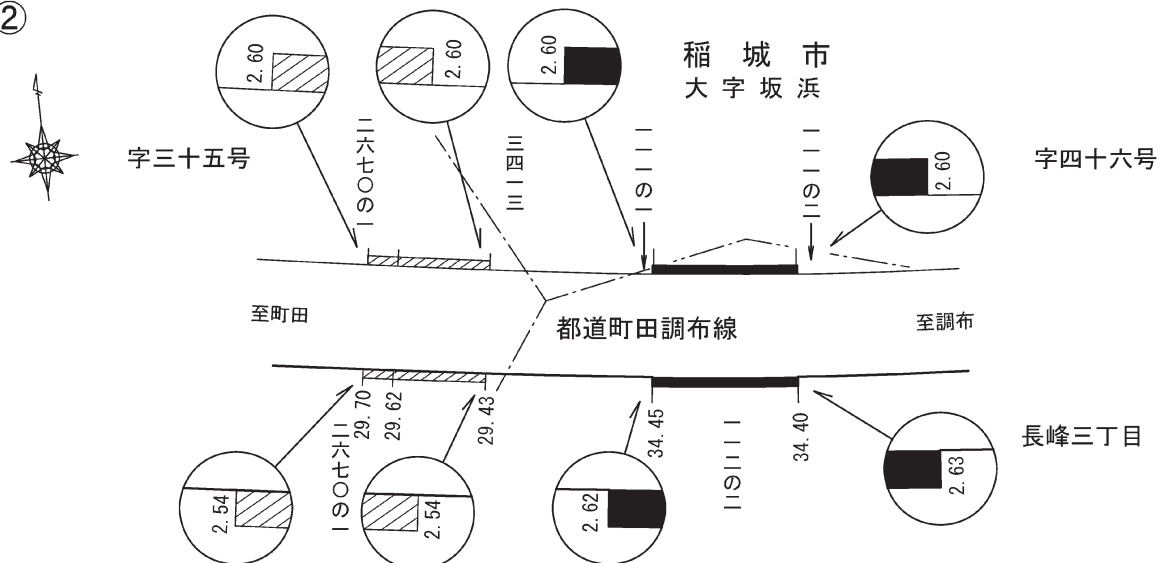
延長 三四・八〇メートル
面積 一七九・四九平方メートル



①



②



発行

東京都
東京都新宿区西新宿二丁目八番一
号
電話 〇三(五三二)一一一一(代)

郵便番号
163-8001

定価

本号
一箇月 六、六〇〇円
三〇円
(郵送料を含む)

印刷所

勝美印刷株式会社
東京都文京区白山二丁目十三番七号
電話 〇三(三八二)五二〇一(代)

郵便番号
113-0001

