

東京都公報

発行
東京都

目次

告示

- 土壌汚染対策法の規定に基づく汚染されている区域の指定……………(環境局多摩環境事務所環境改善課) ……一
- 生活保護法による医療機関等の指定……………(福祉局生活福祉部保護課) ……二
- 生活保護法による指定医療機関等の変更、廃止、休止及び再開……………(同) ……六
- 生活保護法による医療機関の指定の辞退……………(同) ……三
- 在韓受給権者に対する原爆諸手当等の支出委託……………(保健医療局保健政策部疾病対策課) ……三
- 都道の供用開始……………(建設局道路管理部路政課) ……三
- 道路法による道路の占用を制限する区域の指定……………(建設局道路管理部監察指導課) ……四
- 毒物劇物取扱者試験の実施……………(保健医療局健康安全部業務課) ……四
- 都市計画事業の事業計画の変更……………(下水道局) ……五
- 令和八年度事業計画及び予算の要旨……………(東京都職員共済組合) ……五

雑報

告示

東京都告示第五百九十八号

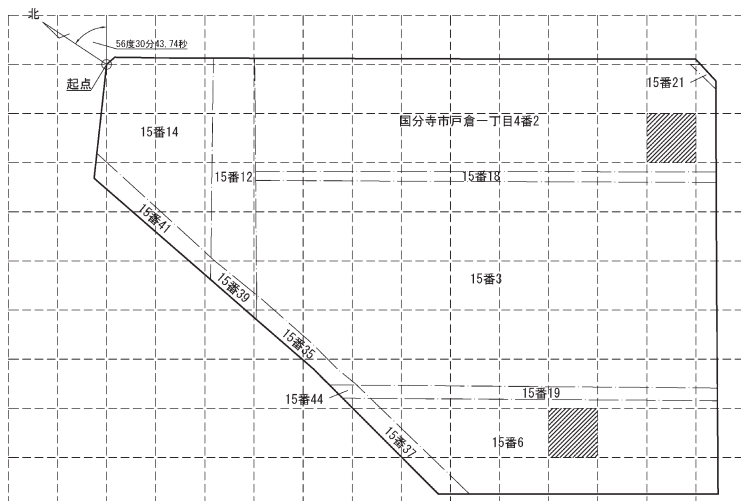
土壌汚染対策法(平成十四年法律第五十三号)第十一条第一項の規定により、特定有害物質によって汚染されており、土地の形質の変更をしようとするときの届出をしなければならぬ区域(以下「形質変更時要届出区域」という。)を指定するので、同条第三項において準用する同法第六条第二項の規定により、次のとおり告示する。

令和八年四月十五日

東京都知事 小池 百合子

- 一 形質変更時要届出区域 別図のとおり(国分寺市戸倉一丁目地内)
- 二 土壌汚染対策法施行規則(平成十四年環境省令第二十九号)第三十一条第一項の基準に適合していない特定有害物質の種類 六価クロム化合物並びにふっ素及びその化合物

別図



【起点】
起点は、国分寺市戸倉一丁目15番14の最北端とする。

【格子の回転角度(56度30分43.74秒)】
格子の回転角度は、起点を通り、東西方向及び南北方向に引いた線並びにこれらと平行して10m間隔で引いた線により構成されている格子を、起点を中心として、右回りに回転させた角度を示す。

【凡例】
 □ 敷地境界 □ 筆境界
 □ 単位区画
 ■ 形質変更時要届出区域

●東京都告示第五百九十九号

生活保護法(昭和二十五年法律第四百四十四号。以下「法」という。)第四十九条及び第五十五条第一項(中国残留邦人等の円滑な帰国の促進並びに永住帰国した中国残留邦人等及び特定配偶者の自立の支援に関する法律(平成六年法律第三十号。以下「中国残留邦人等支援法」という。)第十四条第四項においてその例によるものとされた場合を含む。)の規定により、医療扶助のための医療を担当する機関及び施術を担当する者を指定したので、法第十五条の三第一号及び生活保護法施行規則(昭和二十五年厚生省令第二十一号)第十二条(中国残留邦人等支援法第十四条第四項においてその例によるものとされた場合を含む。)の規定に基づき、次のとおり告示する。

令和八年四月十五日

東京都知事 小池百合子

指定

令和7年11月分

1 医療機関

番号	医療機関名	医療機関所在地	指定年月日
1	医療法人社団紀周会 麹町大通り眼科	東京都千代田区麹町3-2-5 垣見麹町ビル別館2階	令和7年10月1日
2	医療法人社団裕健会 神田クリニック	東京都千代田区内神田2-4-1 神田メディカルビル地下1階並びに2階から8階	令和7年11月1日
3	TMクリニック麹町	東京都千代田区麹町6-2-30-2階	令和7年10月1日
4	医療法人社団恵鋼会 麻布十番内科・血液内科クリニック	東京都港区麻布十番2-20-6 麻布十番エムエービルディング2階	令和7年10月1日
5	声のクリニック赤坂	東京都港区赤坂2-17-65-2階	令和7年10月1日
6	神谷町ヒルサイドクリニック	東京都港区虎ノ門3-10-4 虎ノ門ガーデン101	令和7年10月1日
7	東新宿こころのクリニック	東京都新宿区新宿6-28-12 DS新宿ビル2階	令和7年10月1日
8	上野消化器内視鏡クリニック	東京都台東区上野6-16-18-3階	令和7年10月1日
9	中村医院	東京都台東区雷門1-13-13	令和7年10月1日
10	浅草駅前まつだ皮膚科	東京都台東区浅草1-1-17 増田ビル6階	令和7年10月1日
11	清澄白河耳鼻咽喉科 いびき・無呼吸クリニック	東京都江東区高橋1-2 メディカルスクエア清澄白河4階	令和7年11月1日
12	ひかり眼科・緩和ケアクリニック清澄白河	東京都江東区高橋1-2 メディカルスクエア清澄白河6階	令和7年11月1日
13	豊洲みみはなのどクリニック	東京都江東区豊洲2-1-9 豊洲セイルパークビル205区	令和7年11月1日
14	東陽町南砂みやけ内科	東京都江東区南砂2-32-5 センタービレッジ南砂2階	令和7年10月1日
15	旗の台あまねクリニック	東京都品川区旗の台3-13-5 マロニエビル2階	令和7年11月1日
16	佐川医院	東京都品川区南大井4-8-12	令和7年10月1日
17	いしさか脳神経外科クリニック	東京都目黒区柿の木坂2-30-13 Medic Garden 柿の木坂East 1-A	令和7年11月1日

18	大森ふるや眼科クリニック	東京都大田区中央3-15-16	令和7年10月1日
19	つきのわクリニック	東京都大田区上池台5-16-5 上池台MCビル101号室	令和7年11月1日
20	医療法人社団plus W 大岡山メンタルクリニック	東京都大田区北千束1-48-2 柴田ビル3階	令和7年10月1日
21	テレーズ脳神経・頭痛クリニック	東京都大田区北嶺町37-29 FLOW PLACE TOKYO2階 区画2	令和7年10月1日
22	H a p p i T o m o C L I N I C	東京都世田谷区船橋6-26-12	令和7年11月1日
23	林診療所	東京都世田谷区桜上水4-18-19 森本ビル2階	令和7年10月1日
24	医療法人社団秀医あゆみ会 梅ヶ丘駅前クリニック	東京都世田谷区梅丘1-25-1-2階B	令和7年10月1日
25	武整形外科	東京都世田谷区上野毛1-27-12	令和7年10月1日
26	大和内科・消化器内科クリニック	東京都世田谷区奥沢3-35-5	令和7年10月1日
27	下高井戸整形外科	東京都世田谷区赤堤5-30-15 しもたかいどメディカルタウン2階	令和7年10月1日
28	北参道クリニック	東京都渋谷区千駄ヶ谷5-4-2	令和7年10月1日
29	原宿駅前皮膚科	東京都渋谷区神宮前1-14-24 原宿TWビル3階	令和7年10月1日
30	ぜんホームクリニック	東京都渋谷区南平台町12-13 秀和第二南平台レジデンス223	令和7年11月1日
31	のはら整形外科 脊椎クリニック	東京都中野区上高田3-39-12	令和7年11月1日
32	中野富士見町駅前眼科	東京都中野区弥生町5-27-4 クレストコート中野富士見町2階	令和7年11月1日
33	中野富士見町サニークリニック	東京都中野区弥生町5-27-4 クレストコート中野富士見町2階	令和7年11月1日
34	あすなろ在宅診療所	東京都杉並区桃井1-39-1 キャロット杉並ビル3階	令和7年11月1日
35	みずほクリニック	東京都杉並区阿佐谷南3-12-4 アイデアサイトビル5階	令和7年11月1日
36	こころテラス・公園前クリニック	東京都杉並区高円寺南1-7-1 陽輪台高円寺204号室	令和7年10月1日
37	医療法人社団友松会 上井草駅前耳鼻咽喉科	東京都杉並区上井草3-31-21	令和7年10月1日
38	桜上水消化器内視鏡・呼吸器内科広瀬クリニック	東京都杉並区下高井戸1-24-10 アルフィーネ桜上水2階	令和7年10月1日

39	池袋ふくろう消化器内科・内視鏡クリニック東京豊島院	東京都豊島区東池袋1-21-1 ラグーン池袋ビル6階	令和7年10月1日
40	三木内科クリニック	東京都豊島区长崎3-19-14 ミザールテックビル1階	令和7年10月1日
41	十条駅前ひろ内科クリニック	東京都北区上十条2-27-1 J&MALL2階	令和7年11月1日
42	ぜんそくと肺のクリニック	東京都荒川区東日暮里5-48-2 第一ビル2階	令和7年10月1日
43	医療法人社団平部会 みんなの在宅クリニック板橋	東京都板橋区加賀2-7-1 グランアルト加賀1階	令和7年11月1日
44	かもし眼科 大山院	東京都板橋区大山町40-3 シティタワーズ板橋大山ノースタワー1階	令和7年11月1日
45	医療法人社団むすび むすび在宅クリニック	東京都板橋区小茂根2-31-10 コアセブン102	令和7年10月1日
46	医療法人社団真成会 江古田のぐち医院	東京都練馬区豊玉北1-12-1-1階	令和7年10月1日
47	いかいクリニック	東京都練馬区中村南3-12-4-1階	令和7年10月1日
48	ケアリボン乳腺クリニック 北千住	東京都足立区千住旭町40-27 トライヤビル5階	令和7年10月1日
49	北綾瀬内科	東京都足立区谷中4-8-1 ららテラス北綾瀬4階	令和7年10月1日
50	医療法人社団仁道会 江北内科クリニック	東京都足立区江北3-3-1	令和7年10月1日
51	医療法人社団仁謙会 立石医院	東京都葛飾区立石1-20-12 大昌ビル1階	令和7年10月1日
52	医療法人社団周桃会 葛西うみかぜ内科・外科	東京都江戸川区東葛西5-16-18 ディアファースト1階	令和7年11月1日
53	医療法人社団則由会 江戸川ピースクリニック	東京都江戸川区松江3-10-1 トレンド松江ビル5階-A区画	令和7年11月1日
54	医療法人社団月明会 あかり在宅クリニック篠崎	東京都江戸川区篠崎町7-20-19 篠崎ツインプレイス20番街区0002号室	令和7年11月1日
55	医療法人社団夢双会 小岩駅前スタークリニック	東京都江戸川区南小岩8-9-5 宝生ビル1-201号室	令和7年11月1日
56	ほしの脳神経・整形外科・在宅クリニック立川	東京都立川市一番町4-17-7	令和7年11月1日
57	医療法人社団成令会 在宅24クリニック立川国立	東京都立川市柴崎町3-5-8 名取ビル301	令和7年11月1日
58	まさやホームケアクリニック	東京都府中市住吉町5-7-25 三浦ビル3階	令和7年10月1日
59	医療法人社団向日会 ひまわりホームクリニック調布	東京都調布市下石原2-7-7 ライトハイム1階	令和7年10月1日

60	医療法人四つ葉会 よつば会クリニック 町田院	東京都町田市原町田6-2-6 町田モディ9階	令和7年11月1日
61	もりうち小児科	東京都町田市南成瀬5-33-1 南成瀬メディカルヴィレッジ西棟2階	令和7年10月1日
62	医療法人社団風の風 ふくいんクリニック	東京都町田市山崎町2200 山崎団地第3街区第2 4号棟101号室	令和7年10月1日
63	にじいろファミリークリニック	東京都東村山市久米川町4-2-34	令和7年11月1日
64	こくぶんじ泌尿器科クリニック	東京都国分寺市本町3-11-13 メディカルコア国分寺Ⅱ2階及び3階	令和7年10月1日
65	こころのクリニック桜が丘	東京都東大和市桜が丘2-142-1 リコバ東大和テラス棟2階	令和7年11月1日
66	医療法人社団MEDIQOL 湯谷歯科クリニック	東京都中央区新富1-19-2 ビリーヴ新富1階	令和7年10月1日
67	医療法人社団徳和会 白山歯科医院	東京都文京区白山5-36-13 DeLCCS白山3階	令和7年10月1日
68	はやし歯科医院	東京都品川区西五反田5-1-23 KY目黒不動前1階	令和7年10月1日
69	医療法人社団志祐会 きくち歯科クリニック	東京都大田区西蒲田7-48-8 ルミエール光4階	令和7年10月1日
70	駒沢パーククォーター歯科・矯正歯科	東京都世田谷区上馬3-18-7 駒沢こもれびプロジェクト2階	令和7年11月1日
71	世田谷思いやり歯科	東京都世田谷区世田谷1-46-10 TKビル1階	令和7年7月21日
72	T'sデンタルオフィス駒沢	東京都世田谷区駒沢2-1-5 コンフォリア駒澤2階	令和7年10月1日
73	医療法人社団ふくろうの樹 おいかわ歯科	東京都豊島区巣鴨1-40-5 SHIROビルディング4階	令和7年10月1日
74	あかばね歯のクリニック	東京都北区志茂2-36-6 岩井ハイツ1階	令和7年10月1日
75	たのしみ歯科	東京都板橋区高島平3-12-6-2階	令和7年11月1日
76	医療法人社団珠真会 梅島パール歯科	東京都足立区梅田7-34-10 梅島クリニックモール2階	令和7年10月1日
77	大塚歯科医院	東京都町田市大蔵町1108-2階	令和7年10月1日
78	医療法人社団二十八衛略 Premium Oral Design国立歯科室	東京都国立市中1-8-13 シェ・ルイ1階	令和7年11月1日
79	医療法人社団悠翔会 悠翔会訪問看護ステーション東京	東京都港区新橋5-14-10 新橋スクエアビル7階	令和7年10月1日
80	あいず訪問看護ステーション芝浦	東京都港区芝浦3-4-1-103 -A2	令和7年11月1日

81	つねいろ訪問看護ステーション	東京都文京区千駄木1-22-30 TRUST VALUE千駄木603	令和7年10月1日
82	訪問看護ステーション コルディアアーレ墨田	東京都墨田区緑4-20-9 宮野ビル6階	令和7年10月1日
83	訪問看護ステーション・湯〜亀	東京都品川区旗の台4-5-17	令和7年10月1日
84	えるはあと訪問看護ステーション	東京都目黒区中央町2-6-1 K2ビル2階	令和7年10月1日
85	医療法人社団LOCO ロコ訪問看護ステーション	東京都目黒区青葉台1-23-5 第30宮庭マンション405	令和7年11月1日
86	訪問看護ステーションセラフィム	東京都渋谷区本町1-7-16 初台ハイツ809号	令和7年10月1日
87	訪問看護ステーションまごころナース練馬	東京都練馬区東大泉1-20-31 バステルゆふ3階	令和7年9月1日
88	こころのゆうき訪問看護ステーション東京	東京都足立区千住3-32 ザ・パークハビオ北千住1009	令和7年10月1日
89	うきよ訪問看護ステーション	東京都武蔵野市境南町2-10-24 第二ときわマンション201	令和7年10月1日
90	あいとびあ訪問看護ステーション	東京都町田市成瀬4-9-10 ハイツヒロセ201	令和7年10月1日
91	訪問看護ステーション けいと	東京都日野市多摩平1-14-8 黒部ビル301	令和7年10月1日
92	ラウンド&ケア訪問看護ステーション国分寺	東京都国分寺市日吉町4-17-23 エントピア西国分寺1階	令和7年11月1日
93	くるり訪問看護ステーション	東京都羽村市富士見平1-12-44	令和7年10月1日
94	竹内薬局 飯田橋店	東京都千代田区富士見2-11-12 馬場ビル1階	令和7年10月1日
95	薬局エスエルファーマシー	東京都中央区明石町8-1 聖路加タワー2階	令和7年10月1日
96	みらくる薬局 汐留店	東京都港区東新橋1-9-1 東京汐留ビルディング地下2階	令和7年11月1日
97	Kiviat Pharmacy キビヤックファーマシー	東京都港区芝大門1-4-4 ノア芝大門101	令和7年10月1日
98	品川薬局	東京都港区港南2-2-2 富士ビル1階	令和7年10月1日
99	西新宿5丁目薬局	東京都新宿区西新宿5-9-3 ライオネスコーポ1階	令和7年10月1日
100	やらい町薬局	東京都新宿区矢来町112-4	令和7年10月1日
101	鉄門前薬局	東京都文京区湯島4-11-10	令和7年10月1日

102	アールR薬局	東京都台東区蔵前1-8-6 リバーサイドタワー蔵前1階	令和7年10月1日
103	あけぼの薬局 豊洲セイルパーク店	東京都江東区豊洲2-1-9 豊洲セイルパークビル207a区外	令和7年11月1日
104	なの花薬局 清澄白河店	東京都江東区高橋1-2	令和7年11月1日
105	タイム薬局	東京都江東区東砂5-3-14	令和7年10月1日
106	亀戸駅前薬局	東京都江東区亀戸2-20-7 亀戸会館4B階	令和7年10月1日
107	目黒駅前薬局	東京都品川区上大崎2-27-3 目黒駅前山田ビル1階	令和7年10月1日
108	サンドラッグ 自由が丘薬局	東京都目黒区自由が丘2-11-12	令和7年11月1日
109	アイン薬局 柿の木坂店	東京都目黒区柿の木坂2-30-13 Medic Garden 柿の木坂 East 1-D	令和7年11月1日
110	あおぞら薬局 経堂店	東京都世田谷区宮坂2-17-3 アニー15ワン	令和7年11月1日
111	スギ薬局 千歳船橋店	東京都世田谷区経堂4-32-12	令和7年11月1日
112	二子玉川薬局	東京都世田谷区玉川3-6-7 第2タイガービル1階	令和7年10月1日
113	桜新町2丁目薬局	東京都世田谷区桜新町2-16-6	令和7年10月1日
114	尾山台南薬局	東京都世田谷区尾山台3-28-14	令和7年10月1日
115	クラヤかかりつけ薬局 広尾白金	東京都渋谷区恵比寿2-31-3 O-KA building 1階	令和7年11月1日
116	新宿薬局	東京都渋谷区代々木2-6-8 新宿exビル1階及び地下1階	令和7年10月1日
117	スギ薬局 中野2丁目店	東京都中野区中野2-26-10 中村ビル1階	令和7年11月1日
118	はあと薬局 富士見台店	東京都中野区上鷲宮4-16-5	令和7年11月1日
119	薬局トモズ 中野富士見町店	東京都中野区弥生町5-27-4 クレストコート中野富士見町1階	令和7年11月1日
120	池袋薬局	東京都豊島区南池袋2-29-10 金井ビル1階	令和7年10月1日
121	アイル薬局 駒込店	東京都北区西ヶ原1-11-3 ランカスター1階	令和7年10月1日
122	西日暮里薬局	東京都荒川区西日暮里5-14-5 ニューブリード1階	令和7年10月1日

123	はまなす薬局	東京都板橋区上板橋2-1-10 メゾンブルミエール1階	令和7年10月1日
124	セイコー薬局 リリオ店	東京都葛飾区亀有3-26-1 リリオ館6階605	令和7年10月1日
125	パンダ薬局 在宅調剤センター	東京都江戸川区篠崎町2-7-19 ガーデンハウス式番館1階	令和7年11月1日
126	アイン薬局 宇喜田店	東京都江戸川区宇喜田町180-1	令和7年11月1日
127	さくら薬局 立川一番町店	東京都立川市一番町4-17-5	令和7年11月1日
128	薬局マツモトキョシ 武蔵境南店	東京都武蔵野市境南町2-11-22	令和7年11月1日
129	いちょう薬局 国領駅前店	東京都調布市国領町4-9-4 九曜国領駅前ビル1階B	令和7年10月1日
130	薬局ユアーズ	東京都東村山市萩山町3-8-3	令和7年10月1日
131	日本調剤 リコバ東大和薬局	東京都東大和市桜が丘2-142-1 テラス棟103号	令和7年11月1日
132	ドラッグセイムス 小作駅東口薬局	東京都羽村市小作台1-3-4	令和7年11月1日
133	いちょう薬局 西原町店	東京都西東京市西原町4-5-54	令和7年11月1日

2 施術者

番号	施術者名	施術者住所	施術所名	施術所所在地	指定年月日
1	志村 剛史	東京都新宿区富久町39-2 ヒルズ富久106			令和7年10月1日
2	平岡 奈緒子	東京都新宿区早稲田鶴巻町541			令和7年10月1日
3	福本 一夫	東京都台東区谷中7-17-16 大和ハイツ第1-101			令和7年10月1日
4	堂後 崇	東京都品川区豊町1-5-3-101			令和7年10月1日
5	米山 寿一	東京都品川区西五反田1-7-1 リビオ五反田プラザGタワー1604号			令和7年10月1日
6	森下 高良	東京都目黒区中央町1-9-24			令和7年10月1日
7	濱崎 真司	東京都大田区北糞谷1-3-2			令和7年10月1日

8	藤倉 良崇	東京都世田谷区砧8-28-9 コネクト成城102			令和7年10月1日
9	星山 桜	東京都世田谷区松原1-55-10-402			令和7年10月1日
10	佐藤 真弓	東京都渋谷区本町5-1-17			令和7年10月1日
11	阿達 志都	東京都中野区東中野5-8-5-202			令和7年10月1日
12	岡本 正則		あずき訪問はりきゅうマッサージ	東京都板橋区上板橋3-6-2	令和7年10月1日
13	小島 達也	東京都板橋区坂下1-12-22			令和7年10月1日
14	小池 淳		ZEN鍼灸マッサージ院	東京都葛飾区奥戸7-20-20 グラ ン青砥506	令和7年10月1日
15	藤谷 洋人	東京都葛飾区白鳥1-9-10 ラフィスタお花茶屋1302			令和7年10月1日
16	岩崎 千春	東京都江戸川区南篠崎町2-11-10-508			令和7年10月1日
17	森園 捺月	東京都江戸川区宇喜田町1260-8			令和7年10月1日
18	佐藤 陽平	東京都三鷹市下連雀4-2-35 カーサA102			令和7年10月1日
19	吉澤 典子	東京都町田市山崎町2130-6-5-503			令和7年10月1日
20	馬淵 俊樹		オアシス接骨院	東京都小金井市本町5-38-36-3階	令和7年10月1日
21	片山 裕樹		花小金井ティータ整骨院	東京都小平市花小金井南町2-9-5	令和7年10月1日
22	田辺 風	東京都東村山市野口町1-20-5 さくらレジデンス203			令和7年10月1日
23	山本 龍也	東京都国分寺市西恋ヶ窪1-36-27 フラット西国分寺 202号室			令和7年10月1日
24	大竹 智子	東京都東久留米市前沢1-2-21			令和7年10月1日
25	末光 由利	東京都多摩市諏訪1-66-1-908			令和7年10月1日
26	和田 泰一	東京都西東京市下保谷4-13-15-102			令和7年9月1日
27	古川 薫輝	東京都西多摩郡瑞穂町石畑1594-8 グリーンリーフⅢ- 201			令和7年10月1日

●東京都告示第六百号

生活保護法（昭和二十五年法律第四百四十四号。以下「法」という。）第五十条の二（法第五十五条第二項において準用する場合及び中国残留邦人等の円滑な帰国の促進並びに永住帰国した中国残留邦人等及び特定配偶者の自立の支援に関する法律（平成六年法律第三十号。以下「中国残留邦人等支援法」という。）第十四条第四項においてその例によるものとされた場合を含む。）の規定により、指定した医療扶助のための医療を担当する機関及び施術を担当する者から、次のとおり変更、廃止、休止及び再開の届出があったので、法第五十五条の三第二号及び生活保護法施行規則（昭和二十五年厚生省令第二十一号）第十四条の二（中国残留邦人等支援法第十四条第四項においてその例によるものとされた場合を含む。）の規定に基づき、次のとおり告示する。

令和八年四月十五日

東京都知事 小池 百合子

変更

令和7年11月分

1 名称変更(医療機関)

番号	旧名称及び所在地	新名称	変更年月日
1	医療法人社団城南はじめ会 ひろクリニック大森 東京都品川区南大井6-19-7 HARUビル4階	医療法人社団城南はじめ会 ひろ在宅クリニック	令和7年6月16日
2	医療法人社団山内クリニック 東京都品川区小山5-17-4-1階	医療法人社団RYOSEI会 品川西小山やまうち内科・内視鏡クリニック	令和7年7月1日
3	マチノマ大森内科クリニック 東京都大田区大森西3-1-38 マチノマ大森3階	CLINIC UP 大森院	令和7年9月1日
4	医療法人社団井上外科記念会 世田谷井上病院 東京都世田谷区桜丘4-25-8	医療法人社団望眞会 世田谷桜丘病院	令和7年8月20日
5	皮膚科カメリアクリニック 東京都杉並区和泉4-51-11 寺井ビル2階	医療法人社団HAT 方南町駅前皮膚科形成外科	令和7年2月3日
6	医療法人社団恵修会 クリニック安田 東京都豊島区目白2-5-27 目白邸苑ビル2階	池袋かめさん内科	令和7年7月1日
7	生協北診療所 東京都北区神谷1-31-5 鶴八ビル1階	みんなの北診療所	令和7年8月1日
8	学校法人SBC東京医療大学 附属船堀整形外科 東京都江戸川区船堀4-8-21	学校法人SBC東京医療大学附属 SBC整形外科クリニック 船堀院	令和7年9月1日
9	学校法人SBC東京医療大学 附属葛西整形外科内科 東京都江戸川区南葛西3-22-9 ジャネットビル1階	学校法人SBC東京医療大学附属 SBC整形外科クリニック 葛西院	令和7年9月1日
10	学校法人SBC東京医療大学 附属新小岩整形外科 東京都江戸川区本一色1-21-3	学校法人SBC東京医療大学附属 SBC整形外科クリニック 新小岩院	令和7年9月1日
11	医療法人社団司洋会 篠崎司歯科 東京都江戸川区篠崎町2-7-1 イーストハイム篠崎2階	医療法人社団司洋会 篠崎司歯科・皮膚科	令和5年10月1日
12	医療法人社団久米医院 東京都府中市清水が丘2-3-26	医療法人社団Qmedic久米医院	令和7年7月8日
13	医療法人社団好仁会 滝山病院 東京都東久留米市滝山4-1-18	医療法人社団苑田会 滝山病院	令和7年7月1日
14	医療法人社団好仁会 滝山クリニック 東京都東久留米市滝山4-12-15 滝山中央ビル8号室	医療法人社団苑田会 滝山クリニック	令和7年7月1日
15	あい歯科クリニック立川 東京都立川市柴崎町3-2-23 日新ビル2階	立川I'S歯科・矯正歯科	令和7年1月9日
16	インターピーイング訪問看護ステーション 東京都新宿区下落合4-6-14 the ANNEXTビル201号	訪問看護ステーション コルディアアール新宿	令和7年10月1日
17	ぱれっと訪問看護リハビリステーション 東京都江戸川区船堀2-21-8-002F	LITALICOホームケア	令和7年11月1日
18	スマイル薬局 西糀谷店 東京都大田区西糀谷4-14-18 コーポ中村1階	ドラッグセイムス西糀谷薬局	令和7年10月10日

19	LABI LIFE SELECT池袋薬局 東京都豊島区東池袋1-5-7-地下2階	LABI 池袋薬局	令和7年7月26日
20	みみずくの薬局 北千住店 東京都足立区千住1-21-7 龍ビル1階	日本調剤 みみずくの薬局	令和7年9月1日

2 所在地変更(医療機関)

番号	名称及び旧所在地	新所在地	変更年月日
1	キュエル訪問看護ステーション 東京都大田区多摩川2-5-11	東京都大田区多摩川2-3-6 アネックス202	令和7年10月1日
2	ガイア訪問看護ステーション 荻窪 東京都杉並区荻窪4-31-11 中田ビル201	東京都杉並区荻窪4-31-11 アクアアール201	令和7年9月8日
3	訪問看護ステーション晴あか 東京都足立区千住東1-5-7 メゾン・ド・アーージュ103	東京都足立区千住3-26	令和7年3月10日
4	コンパス訪問看護綾瀬 東京都足立区東和4-15-2	東京都足立区竹の塚1-29-11 アーバンステージ竹の塚302号室	令和7年10月15日
5	日本調剤 大岡山薬局 東京都大田区北千住1-44-1 リバープラザ大岡山1階	東京都大田区北千住1-44-1 BPRスクエア大岡山1階	令和7年9月26日

3 名称及び所在地変更(医療機関)

番号	旧名称及び旧所在地	新名称及び新所在地	変更年月日
1	訪問看護ステーション ホームケア目白 東京都豊島区目白3-13-2 アロマビル3階	訪問看護ステーション ホームケア高田馬場 東京都新宿区高田馬場1-23-7 創信ビル3階	令和7年10月8日
2	訪問看護ステーション ルピナス 東京都板橋区上板橋2-3-5 メゾンみや1階	訪問看護ステーション ルピナス板橋 東京都板橋区赤塚2-4-13	令和7年10月1日

4 氏名変更(施術者)

番号	施術者名	旧氏名	新氏名	変更年月日
1	細山 恵理子	細山 恵理子	佐々木 恵理子	平成29年3月17日

5 住所変更(施術者)

番号	施術者名	旧住所地	新住所地	変更年月日
1	佐々木 恵理子	東京都荒川区西尾里1-46-14	東京都荒川区西尾久3-24-18-1104	令和6年4月1日

2	磯木 大輔	東京都練馬区豊玉中2-15-15-303	東京都練馬区豊玉南3-4-1-1005	令和7年10月15日
3	田中 征樹	東京都文京区本駒込4-40-6-307	東京都足立区千住仲町49-1-903	令和7年9月22日

6 開設している施術所の名称変更(施術者)

番号	施術者名	施術所旧名称及び所在地		施術所新名称	変更年月日
1	猪股 荘平	扇橋こころ整骨院	東京都江東区大島5-10-10-103	大島セントラルプラザ整骨院	令和7年9月1日
2	岩元 徳欣	陳鍼灸整骨院	東京都大田区上池台2-2-1	陳整骨院	平成19年6月1日
3	内堀 長晴	うちぼり整骨院	東京都葛飾区高砂5-38-11	高砂北口整骨院	令和7年9月1日

7 開設している施術所の所在地変更(施術者)

番号	施術者名	施術所名称及び旧所在地		新所在地	変更年月日
1	猪股 荘平	大島セントラルプラザ整骨院	東京都江東区扇橋2-4-7-1階	東京都江東区大島5-10-10-103	令和7年9月11日
2	岩元 徳欣	陳整骨院	東京都中央区銀座4-11-2 栄ビル4階	東京都大田区上池台2-2-1	令和7年9月9日
3	内堀 長晴	高砂北口整骨院	東京都葛飾区高砂5-29-5	東京都葛飾区高砂5-38-11	令和7年10月1日
4	松田 良一	栄生堂整骨院	東京都西東京市田無町2-11-7-404	東京都東村山市栄町2-26-1-1007	令和7年5月15日
5	松田 良一	栄生堂治療院	東京都西東京市田無町2-11-7-404	東京都東村山市栄町2-26-1-1007	令和7年5月15日
6	松田 良一	栄生堂治療院・栄生堂整骨院	東京都西東京市田無町2-11-7-404	東京都東村山市栄町2-26-1-1007	令和7年5月15日

8 施術所の変更(施術所を開設しなくなった場合)

番号	施術者名	施術者住所	廃止した施術所名称	廃止した施術所所在地	変更年月日
1	大平 和雄	東京都北区赤羽西4-46-13 宮本ハイツ201号	まる大指圧院	東京都北区赤羽西4-4-4 コーポ池田II-201	令和7年10月2日
2	杉本 悠	東京都東久留米市中央町2-1-9	ひばりヶ丘につこり整骨院	東京都西東京市谷戸町2-16-10	令和7年9月1日

廃止

令和7年11月分

1 医療機関

番号	医療機関名	医療機関所在地	廃止年月日
1	TMクリニック麹町	東京都千代田区麹町6-2-30 麹町ニュー彌彦ビル2階	令和7年9月30日
2	麹町大通り眼科	東京都千代田区麹町3-2-5 垣見麹町ビル別館2階	令和7年9月30日
3	室町眼科クリニック	東京都中央区日本橋室町1-6-1 真洋ビル9階	令和7年10月1日
4	医療法人社団桃仁 日本橋レディースクリニック	東京都中央区日本橋室町1-5-2 東洋ビル8階	令和7年11月15日
5	麻布十番内科・血液内科クリニック	東京都港区麻布十番2-20-6 麻布十番エムエービルディング2階	令和7年9月30日
6	声のクリニック赤坂	東京都港区赤坂2-17-65 ウインド赤坂IIビル2階	令和7年9月30日
7	医療法人社団白水会 須田内科クリニック	東京都新宿区高田馬場2-16-6 宇田川ビル8階及び9階	令和7年9月30日
8	東新宿こころのクリニック	東京都新宿区新宿6-28-12 DS新宿ビル2階	令和7年9月30日
9	西岡クリニック	東京都文京区向丘1-10-2-103	令和7年10月31日
10	上野消化器内視鏡クリニック	東京都台東区上野6-16-18 あいおい都信ビル3階	令和7年9月30日
11	浅草駅前まつだ皮膚科	東京都台東区浅草1-1-17 増田ビル6階	令和7年9月30日
12	中村医院	東京都台東区雷門1-12-12 鈴木ビル4階	令和7年9月30日
13	医療法人社団創生会 御徒町南口クリニック	東京都台東区上野3-20-8 小島ビル3階	令和7年8月31日
14	医療法人社団山之内医院	東京都江東区南砂6-1-9	令和7年9月10日
15	わたなべ内科胃腸科	東京都江東区東砂7-19-13-102	令和7年8月31日
16	東陽町南砂みやけ内科	東京都江東区南砂2-32-5 センタービレッジ南砂2階	令和7年9月30日
17	医療法人社団岩井橋クリニック	東京都江東区北砂1-5-20	令和7年3月22日
18	八潮耳鼻咽喉科	東京都品川区八潮5-6-37-107	令和7年10月1日

19	佐川医院	東京都品川区南大井4-8-12	令和7年9月30日
20	松島内科	東京都目黒区五本木1-16-12	令和7年8月31日
21	大森ふるや眼科クリニック	東京都大田区中央3-15-16	令和7年9月30日
22	久が原産婦人科	東京都大田区東嶺町29-11	令和7年10月1日
23	あべ内科皮膚科クリニック	東京都大田区上池台5-16-5 増田ビル101号室	令和7年9月30日
24	テレーズ脳神経・頭痛クリニック	東京都大田区北嶺町37-29 FLOWPLACE TOKYO2階	令和7年9月30日
25	大岡山メンタルクリニック	東京都大田区北千束1-48-2 柴田ビル301号室	令和7年9月30日
26	武整形外科	東京都世田谷区上野毛1-27-12	令和7年9月30日
27	広瀬クリニック	東京都世田谷区桜上水4-16-13	令和7年9月30日
28	芦花公園駅前クリニック	東京都世田谷区南島山2-36-5-101	令和7年9月30日
29	大和内科・消化器内科クリニック	東京都世田谷区奥沢3-35-5	令和7年9月30日
30	林診療所	東京都世田谷区桜上水4-18-19 森本ビル2階	令和7年9月30日
31	医療法人社団豊葉会 くろかわ小児科・内科	東京都世田谷区弦巻4-1-2-1階	令和6年3月29日
32	梅ヶ丘駅前クリニック	東京都世田谷区梅丘1-25-1 第一山本ビル2階B	令和7年9月30日
33	下高井戸整形外科	東京都世田谷区赤堤5-30-15 しもたかいビメディカルタウン2階	令和7年9月30日
34	北参道クリニック	東京都渋谷区千駄ヶ谷5-4-2	令和7年9月30日
35	原宿駅前皮膚科	東京都渋谷区神宮前1-14-24 原宿TWビル3階	令和7年9月30日
36	上井草駅前耳鼻咽喉科	東京都杉並区上井草3-31-21	令和7年9月30日
37	こころテラス・公園前クリニック	東京都杉並区高円寺南1-7-1 陽輪台高円寺204号室	令和7年9月30日
38	ながしま脳外科内科クリニック	東京都豊島区長崎3-19-14 ミザールビル1階	令和7年9月30日
39	池袋ふくろう消化器内科・内視鏡クリニック東京豊島院	東京都豊島区東池袋1-21-1 ラグーン池袋ビル6階	令和7年9月30日

40	ぜんそくと肺のクリニック	東京都荒川区東日暮里5-48-2 第一ビル2階	令和7年9月30日
41	むすび在宅クリニック	東京都板橋区小茂根2-31-10 コアセブン102	令和7年9月30日
42	泉皮膚科クリニック	東京都練馬区桜台1-4-14-201	令和7年8月21日
43	医療法人社団真成会 野口医院	東京都練馬区豊玉上1-13-6	令和7年9月30日
44	いかいクリニック	東京都練馬区中村南3-12-4 ひかり老番館1階	令和7年9月30日
45	ケアリボン乳腺クリニック 北千住	東京都足立区千住旭町40-27 トラヤビル5階	令和7年9月30日
46	市原内科クリニック	東京都足立区足立1-20-10	令和7年9月30日
47	北綾瀬内科	東京都足立区谷中4-8-1 ららテラス北綾瀬4階	令和7年9月30日
48	江北内科クリニック	東京都足立区江北3-3-1	令和7年9月30日
49	医療法人社団仁謙会 立石医院	東京都葛飾区立石7-24-4	令和7年9月30日
50	まさやホームケアクリニック	東京都府中市住吉町5-7-25 三浦ビル3階	令和7年9月30日
51	ひまわりホームクリニック調布	東京都調布市下石原2-7-7 ライトハイム1階	令和7年9月30日
52	森内小児科・内科	東京都町田市南成瀬5-1-7	令和7年9月30日
53	医療法人財団福音医療会 ふくいんクリニック	東京都町田市山崎町2200	令和7年9月30日
54	医療法人社団永進会 百草園腎クリニック	東京都日野市百草207-4 坂井コーポ1階	令和7年9月30日
55	こくぶんじ泌尿器科クリニック	東京都国分寺市本町3-11-13 メディカルコア国分寺Ⅱ	令和7年9月30日
56	立花こどもクリニック	東京都稲城市東長沼3106-3 オークプラザ2階	令和7年9月30日
57	桑原内科クリニック	東京都西東京市下保谷4-13-23 保谷ステーションメディカルビル2階	令和7年9月30日
58	湯谷歯科クリニック	東京都中央区新富1-19-2	令和7年9月30日
59	北條歯科医院	東京都新宿区西早稲田3-23-8 早稲田セントラルハイツ1階	令和7年9月20日
60	はらまちグリーン歯科クリニック	東京都新宿区原町3-23 シティプラザF・K2階	令和7年9月30日

61	山口歯科医院	東京都新宿区四谷1-3 望月ビル5階	令和6年12月6日
62	医療法人社団徳和会 白山歯科医院	東京都文京区白山5-1-3 東京富山会館ビル2階	令和7年9月30日
63	佐々木歯科医院	東京都品川区小山6-5-6 パレスハヤシ2階	令和7年9月30日
64	右田歯科医院	東京都品川区戸越5-13-14	令和7年5月13日
65	医療法人社団東秀会 森井歯科医院	東京都品川区豊町5-11-3	令和7年10月1日
66	大井歯科クリニック	東京都品川区大井1-15-5 GSビル2階	令和7年9月30日
67	徳永歯科医院	東京都目黒区鷹番2-15-13	令和7年9月30日
68	きくち歯科クリニック	東京都大田区西蒲田7-48-8 ルミエール光4階	令和7年9月30日
69	世田谷思いやり歯科	東京都世田谷区世田谷1-46-10 TKビル1階	令和7年7月20日
70	ごうけ歯科クリニック	東京都豊島区池袋本町3-25-13 フランエミーユ1階	令和7年9月9日
71	おいかわ歯科	東京都豊島区巣鴨1-40-5 SHIROビルディング4階	令和7年9月30日
72	ゆきこ歯科医院	東京都北区志茂2-36-6 岩井ハイツ1階	令和7年9月30日
73	相生歯科診療室	東京都練馬区東大泉3-52-7 ラフィネージュ大泉学園1階	令和7年6月20日
74	前沼歯科診療所	東京都足立区西竹の塚2-14-11	令和7年9月18日
75	梅島パール歯科	東京都足立区梅田7-34-10-2階	令和7年9月30日
76	アイ歯科医院	東京都昭島市玉川町4-12-22 菊華ビル1階	令和7年9月30日
77	医療法人社団二十八歯略 関歯科診療所	東京都昭島市松原町1-2-25-1階	令和7年8月31日
78	康仁歯科医院	東京都町田市大蔵町1108	令和7年9月30日
79	森田歯科医院	東京都国立市北3-27-1	令和7年3月31日
80	杉森デンタルクリニック	東京都国立市谷保6069-5	令和5年5月31日
81	鈴木歯科医院	東京都東久留米市浅間町3-21-3	令和7年7月31日

82	向陽台総合歯科	東京都稲城市向陽台3-4-5-1階	令和7年5月31日
83	仲川歯科医院	東京都西東京市ひばりが丘北2-8-15	令和7年9月30日
84	にしはらクリニックビル歯科・口腔外科	東京都西東京市西原町5-1-8 西原クリニックビル2階202	令和7年8月31日
85	訪問看護ステーション ホームケア新宿	東京都新宿区河田町7-5 T-ビル1階	令和7年10月8日
86	西片あさひ訪問看護ステーション	東京都文京区小石川1-24-3	令和7年10月1日
87	医療法人社団全仁会 上野訪問看護ステーション	東京都台東区東上野3-22-9	令和7年7月31日
88	小池薬局	東京都千代田区富士見2-11-12	令和7年9月30日
89	薬局エスエルファーマシー	東京都中央区明石町8-1 聖路加タワー2階	令和7年9月30日
90	品川薬局	東京都港区港南2-2-2-1階	令和7年9月30日
91	セラピア薬局 芝大門店	東京都港区芝大門1-4-4 ノア芝大門101	令和7年9月30日
92	子安薬局	東京都港区六本木7-14-7 トリニティビル1階	令和7年9月5日
93	龍生堂薬局 新宿明治通り店	東京都新宿区歌舞伎町2-3-24	令和7年9月30日
94	西新宿5丁目薬局	東京都新宿区西新宿5-9-3 ライオネスコーポ1階	令和7年9月30日
95	鉄門前薬局	東京都文京区湯島4-11-10	令和7年9月30日
96	セイコー薬局 浅草店	東京都台東区松が谷1-1-1 213ビル7階	令和7年9月30日
97	アールR薬局	東京都台東区蔵前1-8-6 リバーサイドタワー蔵前1階	令和7年9月30日
98	ユニスマイル薬局 豊洲店	東京都江東区豊洲5-4-9 KR豊洲ビル1階	令和7年9月30日
99	かちどき薬局 みなみすな店	東京都江東区南砂1-25-12	令和7年9月15日
100	タイム薬局	東京都江東区東砂5-3-14	令和7年9月30日
101	亀戸駅前薬局	東京都江東区亀戸2-20-7 亀戸会館4B階	令和7年9月30日
102	目黒駅前薬局	東京都品川区上大崎2-27-3 目黒駅前山田ビル1階	令和7年9月30日

103	済生堂薬局	東京都品川区中延6-9-16	令和7年8月31日
104	尾山台南薬局	東京都世田谷区尾山台3-28-14	令和7年9月30日
105	桜新町2丁目薬局	東京都世田谷区桜新町2-16-6	令和7年9月30日
106	二子玉川薬局	東京都世田谷区玉川3-6-7 第2タイガービル1階	令和7年9月30日
107	新宿薬局	東京都渋谷区代々木2-6-8 新宿exビル1階及び地下1階	令和7年9月30日
108	池袋薬局	東京都豊島区南池袋2-29-10 金井ビル1階	令和7年9月30日
109	アイル薬局 駒込店	東京都北区西ヶ原1-11-3 ランカスター1階	令和7年9月30日
110	西日暮里薬局	東京都荒川区西日暮里5-14-5 ニューブリード1階	令和7年9月30日
111	亀有三丁目薬局	東京都葛飾区亀有3-36-4 鈴木ビル1階	令和7年7月13日
112	ユタカ薬局 亀有店	東京都葛飾区亀有3-14-9 片岡ビル1階	令和7年7月31日
113	セイコー薬局 リリオ店	東京都葛飾区亀有3-26-1 リリオ館6階605	令和7年9月30日
114	薬局メディクス	東京都江戸川区篠崎町7-24-6 パークサイドビル1階	令和7年8月31日
115	千利薬局	東京都立川市砂川町7-42-8	令和7年8月31日
116	しんまちグリーン薬局	東京都青梅市新町2-18-19	令和7年9月30日
117	桜通り薬局	東京都府中市府中町1-30-3 オーク・ワン301	令和7年8月20日
118	いちょう薬局 国領駅前店	東京都調布市国領町4-9-4 九曜国領駅前ビル1階B	令和7年9月30日
119	薬局ユアーズ	東京都東村山市萩山町3-8-3	令和7年9月30日

2 施術者

番号	施術者名	施術者住所	施術所名	施術所所在地	廃止年月日
1	三浦 有紗		Ohana鍼灸接骨院	東京都文京区本郷1-25-2 TRUST VALUE本郷 302	令和7年9月30日
2	高橋 宜宏	東京都板橋区前野町3-5-5			令和7年10月1日

休止

令和7年11月分

医療機関

番号	医療機関名	医療機関所在地	休止年月日
1	医療法人社団あい会 森山リハビリテーションクリニック	東京都品川区西中延1-11-17	令和7年8月1日
2	いろは内科リウマチクリニック	東京都江戸川区東葛西6-2-1 RECS東葛西402	令和7年9月22日
3	吉祥寺なるかわファミリークリニック	東京都武蔵野市吉祥寺本町1-11-26 渡辺ビル4階	令和7年7月1日
4	あきる台クリニック	東京都あきる野市秋川5-1-8	令和7年10月1日
5	あい歯科クリニック市ヶ谷	東京都新宿区市谷田町1-3 東京ライフビル1階及び2階	令和7年2月1日
6	日比歯科医院	東京都練馬区西大泉4-10-36	令和7年4月1日
7	鈴木歯科医院	東京都東久留米市浅間町3-21-3	令和7年5月7日
8	医療法人財団中島記念会 大森山王訪問看護ステーション	東京都大田区山王3-8-3 デンハウス大森山王1階	令和7年10月1日
9	しらゆり薬局 奥戸店	東京都葛飾区奥戸4-16-17	令和7年5月31日

再開

令和7年11月分

医療機関

番号	医療機関名	医療機関所在地	再開年月日
1	吉祥寺なるかわファミリークリニック	東京都武蔵野市吉祥寺本町1-11-26 渡辺ビル4階	令和7年8月1日

●東京都告示第六百一号

生活保護法(昭和二十五年法律第四百四十四号。以下「法」という。)第五十一条第一項(中国残留邦人等の円滑な帰国の促進並びに永住帰国した中国残留邦人等及び特定配偶者の自立の支援に関する法律(平成六年法律第三十号。以下「中国残留邦人等支援法」という。))第十四条第四項においてその例によるものとされた場合を含む。)の規定により、指定した医療扶助のための医療を担当する機関の指定の辞退があつたので、法第五十五条の三第三号及び生活保護法施行規則(昭和二十五年厚生省令第二十一号)第十六条(中国残留邦人等支援法第十四条第四項においてその例によるものとされた場合を含む。)の規定に基づき、次のとおり告示する。

令和八年四月十五日

東京都知事 小 池 百合子

辞退

令和7年11月分

医療機関

番号	医療機関名	医療機関所在地	辞退年月日
1	原井クリニック	東京都中央区京橋2-6-6 藤木ビル2階	令和7年11月1日
2	医療法人社団BOH 伊藤メディカルクリニック	東京都大田区西蒲田7-26-11 F10s 蒲田5階	令和7年11月24日
3	恵比寿いたみと内科のクリニック	東京都渋谷区恵比寿西1-10-10 若葉西ビル6階	令和7年10月24日
4	町田駅前うちやま消化器内視鏡クリニック	東京都町田市原町田4-9-8 サウスフロントタワー町田シエロ2階	令和7年11月10日
5	六町もやい歯科口腔外科	東京都足立区保塚町17-3 ルーデンス保塚101	令和7年10月31日

●東京都告示第六百二号

地方自治法(昭和二十二年法律第六十七号)第二百四十三条の第二一項の規定に基づき、次のとおり指定公金事務取扱者に委託したので告示する。

令和八年四月十五日

東京都知事 小 池 百合子

一 指定公金事務取扱者の名称及び所在地

大韓赤十字社

大韓民国江原道原州市革新路五十

二 指定公金事務取扱者に委託した公金事務に係る歳出の内容

在韓受給権者に対する原爆諸手当、在韓葬祭料受給権者に対する葬祭料及び在韓未払手当受給権者に対する未払手当の支出

三 指定日

令和八年四月一日

四 委託日

令和八年四月一日

●東京都告示第六百三号

道路法(昭和二十七年法律第八十号)第十八条第二項の規定により、次の都道の供用を開始する。

その関係図面は、令和八年四月十五日から起算して二週間東京都建設局道路管理部において一般の縦覧に供する。

令和八年四月十五日

東京都知事 小 池 百合子

一 路線名 赤羽西台

別図

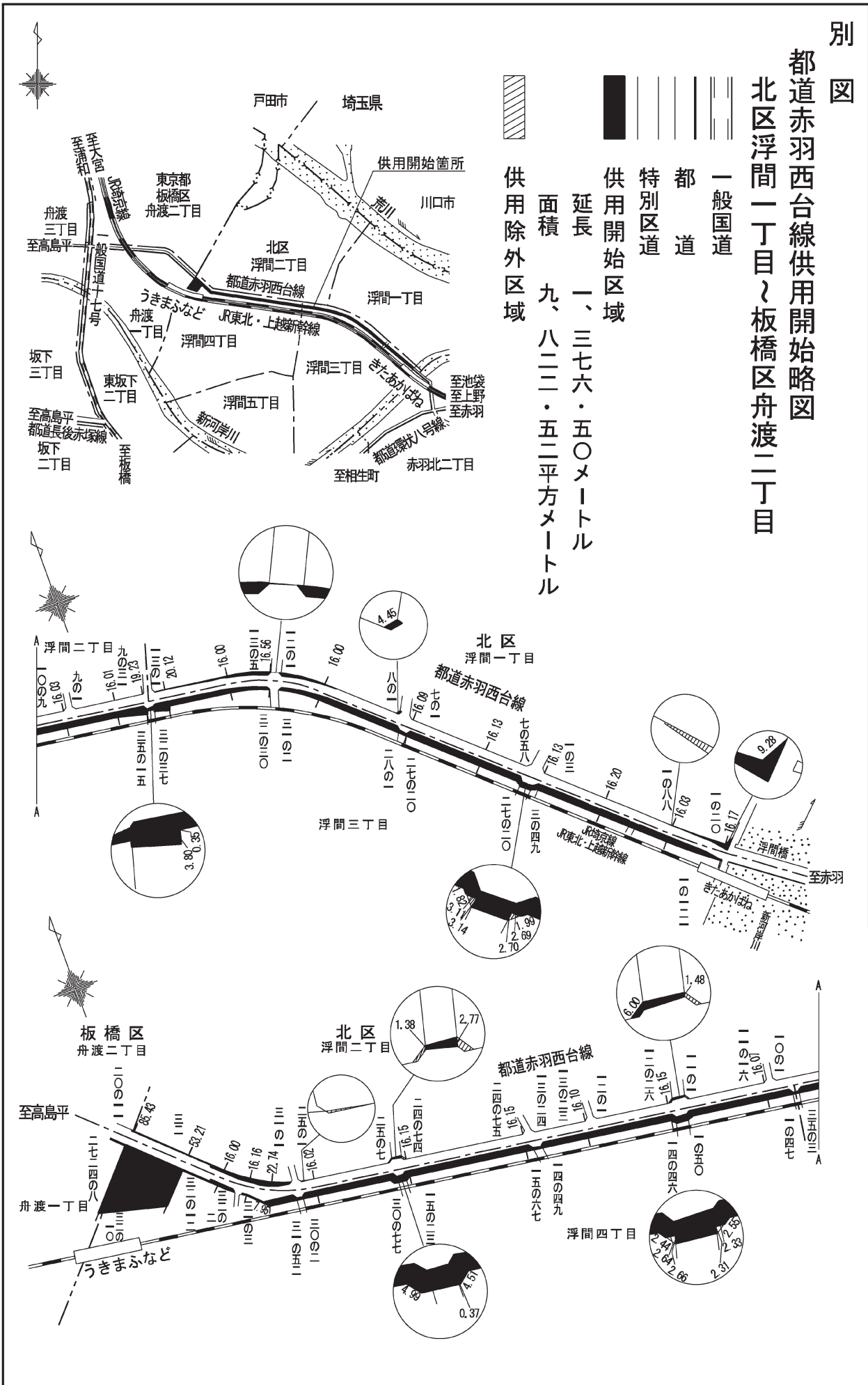
都道赤羽西台線供用開始略図
北区浮間一丁目～板橋区舟渡二丁目

一般国道
 都道
 特別区道
 供用開始区域
 延長 一、三七六・五〇メートル
 面積 九、八二二・五二平方メートル
 供用除外区域

二 供用開始の区間
 北区浮間一丁目一番二十地先から板橋区舟渡二丁目二十番十一地内まで

三 供用開始の概要
 別図表示のとおり

四 供用開始の期日 令和八年四月十五日



●東京都告示第六百四号

道路法(昭和二十七年法律第八十号)第三十七条第一項の規定に基づき、道路の占用を制限する区域を指定することとしたので、同条第三項の規定に基づき次のとおり告示する。

その関係図面は、令和八年四月十五日から起算して二週間東京都建設局道路管理部において一般の縦覧に供する。

令和八年四月十五日

東京都知事 小 池 百合子

一 路線名

赤羽西台

二 占用を制限する区間

北区浮間一丁目一番二十地先から板橋区舟渡二丁目二十番十一地内まで

三 制限の対象とする占用物件

新たに地上に設ける電柱(占用の制限の開始の期日より前に設置された電柱の更新又は移設によるものを除く。)

ただし、電柱を地上に設けるやむを得ない事情があり、当該道路の敷地外に直ちに用地を確保することができないと認められる場合には、この限りでない。

四 占用を制限する理由

占用を制限することにより、災害が発生した場合における被害の拡大を防止するため

五 占用の制限の開始の期日

令和八年四月十六日

公 告

毒物劇物取扱者試験の実施について

毒物及び劇物取締法(昭和二十五年法律第三百三十三号)第八條第一項第三号の規定により毒物劇物取扱者試験を次のとおり実施する。

令和八年四月十五日

東京都知事 小 池 百合子

第一 試験日

令和八年七月十二日(日曜日)

第二 試験の種類及び時間

一 一般毒物劇物取扱者試験

筆記及び実地試験 午前十時から正午まで

二 農薬用品目毒物劇物取扱者試験

筆記及び実地試験 午前十時から午前十一時三十分まで

三 特定品目毒物劇物取扱者試験

筆記及び実地試験 午前十時から午前十一時三十分まで

第三 試験場所

早稲田大学早稲田キャンパス

新宿区西早稲田一丁目六番一号

予定する試験場所の定員を超えた場合等に、東京都内の他の場所で試験を実施することがある。

第四 試験方法

一 筆記試験

(一) 毒物及び劇物に関する法規

(二) 基礎化学

(三) 毒物及び劇物の性質並びに貯蔵その他取扱方法
二 実地試験

毒物及び劇物の識別並びに取扱方法

第五 申請方法

次のいずれかの方法によること。

一 電子申請

専用の電子申請フォーム(<https://logoforn.jp/form/mngform/1507464>)に必要な事項を入力する。

二 郵送申請

(一) 申請書類

ア 受験願書(毒物劇物取扱者試験規則(昭和二十六年東京都規則第二十三号。以下「規則」とい

う。))別記第一号様式による。)

イ 写真台帳(規則別記第二号様式に縦四・五センチメートル、横三・五センチメートル、出願前六

月以内に撮影した無帽、上半身、正面向きの写真を貼り付けたもの)

ウ 受験票(規則別記第三号様式による。)

エ 受験票を送付するための封筒(角形二号(日本産業規格A列四番の大きさの書類が折らずに入る

大きさ)のもので、百八十円分の郵便切手を貼付し、受験者の住所及び氏名を記入したもの)

(二) 申請の受付場所

東京都保健医療局健康安全部業務課事業免許担当

郵便番号一六三一八〇〇一 新宿区西新宿二丁目

八番一号(東京都庁第一本庁舎三十一階南側)

第六 試験手数料

一万二千九百円

第七 申請の受付期間

令和八年五月一日(金曜日) から同月十九日(火曜日) (郵送申請の場合、当日消印有効) まで

第八 その他

一 詳細は、東京都保健医療局健康安全全部業務課事業免許担当にお問い合わせのこと。

電話〇三(五三二〇) 四五〇三三

ホームページ https://www.hokeniryomnetro.tokyo.lg.jp/anzen/yaku/sonota/d_g/shiken

二 試験案内及び郵送申請の場合の受験願書用紙は、東京都保健医療局健康安全全部業務課のホームページでダウンロードすること。

三 災害その他やむを得ない理由により試験を延期し、又は中止する場合は、その旨を東京都保健医療局健康安全全部業務課のホームページに掲載する。

都市計画事業の事業計画の変更について

都市計画法(昭和四十三年法律第百号)第六十六条の規定により、次のとおり公告する。

令和八年四月十五日

東京都下水道局長 藤 橋 知 一

一 都市計画事業の種類及び名称 昭和二十八年建設省告示第千三百五十八号東京都市計画下水道事業東京都公共下水道

二 施行者の名称 東京都

三 事務所の所在地 新宿区西新宿二丁目八番一号

四 事業地の所在 収用の部分 変更なし

使用の部分

昭和二十八年建設省告示第千三百五十八号、昭和三十年建設省告示第千二百六十六号、昭和三十三年建設省告示第千九百八十三号、昭和三十五年建設省告示第千八百五号、昭和三十六年建設省告示第千八百五号、昭和三十七年建設省告示第千九百二十二号、昭和三十七年建設省告示第千三百二十二号、昭和三十九年建設省告示第千九百二十二号、昭和三十九年建設省告示第千三百八十号、昭和四十一年建設省告示第千八百七十一号、昭和四十六年建設省告示第千三百七十七号、昭和四十八年建設省告示第千五百六十七号、昭和五十年建設省告示第千四百五十四号、昭和五十三年建設省告示第千五百七十七号、昭和五十六年建設省告示第千七百七号、昭和五十七年建設省告示第千六百四十号、昭和五十七年建設省告示第千三百三十四号、昭和五十九年建設省告示第千三百三十号、昭和六十年建設省告示第千三百三十号、昭和六十二年建設省告示第千三百一十号、昭和六十二年建設省告示第千二百三十九号、平成元年建設省告示第千九百二十九号、平成二年建設省告示第千二百二十号、平成三年建設省告示第千三百八十一号、平成四年建設省告示第千七百八十号、平成五年建設省告示第千六百九十七号、平成六年建設省告示第千二百三十三号、平成七年建設省告示第千一百一十一号、平成八年建設省告示第千三百四十四号、平成九年建設省告示第千二百六十一号、平成十一年建設省告示第千二百四十八号、平成十一年建設省告示第千九百二十六号、平成十二年建設省告示第千六百四号、平成十三年関東地方整備局告示第千三百十二号、平成十五年関東地方整備局告示第千二百二十八号、平成十五年関東

地方整備局告示第千三百三十一号、平成十七年関東地方整備局告示第千二百六十六号、平成十七年関東地方整備局告示第千四百七十六号、平成十八年関東地方整備局告示第千三百八十一号、平成十九年関東地方整備局告示第千六百十九号、平成二十年関東地方整備局告示第千二百四十四号、平成二十二年関東地方整備局告示第千七百七十九号、平成二十七年関東地方整備局告示第千二百六号、平成二十九年関東地方整備局告示第千八百八十六号、平成三十年関東地方整備局告示第千六百三十三号、平成三十年関東地方整備局告示第千二百五十九号、令和二年関東地方整備局告示第千九百四十四号、令和三年関東地方整備局告示第千六百七十七号、令和四年関東地方整備局告示第千二百七十七号及び令和六年関東地方整備局告示第千五百五十五号の事業地に江東区海の森一丁目、海の森二丁目、海の森三丁目及び海の森三丁目地先並びに大田区令和島一丁目及び令和島二丁目を加える。

備考

一 事業計画の変更 認可の告示 令和八年関東地方整備局告示第四十二号

二 事業施行期間 昭和二十八年十月十二日から令和十三年三月三十一日まで

雑報

東京都職員共済組合定款(昭和三十七年十二月一日公告)第四十八条の規定に基づき、令和八年度事業計画及び予算の要旨を公告する。

令和八年四月十五日

東京都職員共済組合

理事長 栗 岡 祥 一

令和8年度事業計画及び予算の要旨

資金計画及び資金状況

事業計画 1 地方公務員等共済組合連合会執行部(昭和37年組織)・文部系、自治庁各第1号・第2号・第5号第1号に規定する事項

(1) 地方公共団体の数
東京都・特別区(23区) 特別区人等・厚生労働組合・特別区警備組合・消防組合連合会・東京二十三区消防・衛生労働組合・東京警察組合・労働者労働組合連合会・東京三十三区消防・衛生労働組合・東京警察組合・地方独立行政法人東京都職員共済組合等27ヶ所、1ヶ所、地方独立行政法人東京都職員共済組合等2ヶ所及び地方独立行政法人東京地方独立行政法人東京警察職員共済組合等2ヶ所計

Table with 3 columns: 組合員の種別, 組合員数, 継続業者数. Rows include 一般組合員, 短期組合員, 知事組合員, 特定消防組合員, 臨時一般組合員, 臨時高橋者等, 臨時組合員, 継続長期組合員, 任意継続組合員, 合計.

(2) の2 介護保険適用組合員数 89,978人(任意継続組合員 1,171人を含む。)

(3) 標準報酬月額

Table with 4 columns: 組合員の種別, 短期標準報酬月額(千円), 長期標準報酬月額(千円), 継続標準報酬月額(千円). Rows include 一般組合員等, 短期組合員等, 知事組合員, 特定消防組合員, 船員一般組合員, 継続長期組合員, 任意継続組合員, 合計.

(3) の2 介護保険適用組合員の標準報酬月額

Table with 4 columns: 組合員の種別, 短期(千円), 長期(千円), 継続(千円). Rows include 一般組合員等, 短期組合員等, 任意継続組合員, 合計.

(4) 標準期末手当等の額

Table with 4 columns: 組合員の種別, 短期標準(千円), 長期標準(千円), 継続標準(千円). Rows include 一般組合員等, 短期組合員等, 知事組合員, 特定消防組合員, 船員一般組合員, 継続長期組合員, 合計.

事業計画

資金計画及び資金状況

(4) の2 介護保険適用組合員の標準期末手当等の額

Table with 3 columns: 組合員の種別, 短期(千円), 長期(千円). Rows include 一般組合員等, 短期組合員等, 合計.

2 地方公務員等共済組合連合会執行部(昭和25年2月)に規定する事項 (1) 組合の役員数 理事8人、監事3人、計11人 (2) 組合に使用される者の数(包括職員) 5人

短期標準 1 事業の内容

- (1) 法定給付、特別給付及び一部自給金払基金
(2) 介護保険
(3) 子ども・子育て支援
(4) 業務標準への導入
(5) 前掲高橋者等共済組合連合会及び特別区警察共済組合等
(6) 特別区警察共済組合(被保険者)の受給者等への給付
(7) 特別区警察共済組合(被保険者)の受給者等への給付

Table with 3 columns: 組合員の種別, 借入金, 負債金. Rows include 一般組合員等, 知事組合員, 特定消防組合員, 船員一般組合員, 長期組合員, 任意継続組合員, 合計.

Table with 3 columns: 組合員の種別, 借入金, 負債金. Rows include 一般組合員等, 知事組合員, 特定消防組合員, 船員一般組合員, 長期組合員, 任意継続組合員, 合計.

Table with 3 columns: 組合員の種別, 借入金, 負債金. Rows include 一般組合員等, 知事組合員, 特定消防組合員, 船員一般組合員, 長期組合員, 任意継続組合員, 合計.

1 損益計算書

Table with 4 columns: 支出項目, 金額(千円), 収入項目, 金額(千円). Rows include 経常費用, 給付金, 臨時高橋者等, 臨時組合員, 介護給付金, 雑収入, 雑支出, 雑損益, 雑損益修正損, 当期利益金, 当期短期損失金, 当期介護損失金, 当期子ども・子育て支援相対金, 雑損益修正損, 当期利益金, 当期短期損失金, 当期介護損失金, 当期子ども・子育て支援相対金, 合計.

Table with 4 columns: 項目, 令和7年度末(千円), 令和8年度末(千円), 増減(千円). Rows include 資産総額, 負債総額, 純資産総額, 雑損益修正損, 当期利益金, 当期短期損失金, 当期介護損失金, 当期子ども・子育て支援相対金, 雑損益修正損, 当期利益金, 当期短期損失金, 当期介護損失金, 当期子ども・子育て支援相対金, 合計.

事業計画		資金計画及び貸借状況																																																																																																																																																																																																							
<p>1 事業の内容</p> <p>組合の事務(福祉事業に係る事務を除く。)に要する費用を精算する。</p> <p>2 事業主員名簿</p> <p>組合員1人等たり 10,731円</p> <p>3 短期間等からの借入金</p> <p>地方公務員等共済組合法施行規則第7条第1項の規定に基づき、借入れを行う。</p> <p>(1) 厚生経理 352,853千円</p> <p>(2) 厚生年金経理 372,835千円</p> <p>(3) 退職年金経理 290,923千円</p> <p>(4) 経理向経理 37,284千円</p>	<p>1 損益計算書</p> <table border="1"> <thead> <tr> <th>項目</th> <th>金額</th> <th>項目</th> <th>金額</th> </tr> </thead> <tbody> <tr> <td>支出</td> <td>千円</td> <td>増減</td> <td>千円</td> </tr> <tr> <td>常費用</td> <td>3,356,223</td> <td>常収益</td> <td>1,464,533</td> </tr> <tr> <td>(事業費用)</td> <td>3,356,223</td> <td>(事業収益)</td> <td>1,464,533</td> </tr> <tr> <td>役員報酬</td> <td>4,983</td> <td>負担金</td> <td>1,432,740</td> </tr> <tr> <td>役員給与</td> <td>86,677</td> <td>その他</td> <td>28,791</td> </tr> <tr> <td>職員給与</td> <td>1,294</td> <td>その他</td> <td>1,083,893</td> </tr> <tr> <td>事務費</td> <td>368,204</td> <td>当期損失金</td> <td>860,799</td> </tr> <tr> <td>委託費</td> <td>2,065,959</td> <td></td> <td></td> </tr> <tr> <td>その他</td> <td>817,150</td> <td>合計</td> <td>3,356,223</td> </tr> <tr> <td>合計</td> <td>3,356,223</td> <td>合計</td> <td>3,356,223</td> </tr> </tbody> </table> <p>2 貸借対照表</p> <table border="1"> <thead> <tr> <th>項目</th> <th>令和7年度末</th> <th>令和8年度末</th> <th>増減</th> </tr> </thead> <tbody> <tr> <td>資産</td> <td>千円</td> <td>千円</td> <td>千円</td> </tr> <tr> <td>流動資産</td> <td>1,542,536</td> <td>639,079</td> <td>△ 903,456</td> </tr> <tr> <td>固定資産</td> <td>127</td> <td>105</td> <td>△ 22</td> </tr> <tr> <td>合計</td> <td>1,542,663</td> <td>639,184</td> <td>△ 903,472</td> </tr> <tr> <td>負債</td> <td>千円</td> <td>千円</td> <td>千円</td> </tr> <tr> <td>流動負債</td> <td>394,839</td> <td>530,832</td> <td>△ 14,027</td> </tr> <tr> <td>固定負債</td> <td>89,995</td> <td>89,349</td> <td>1,354</td> </tr> <tr> <td>合計</td> <td>860,799</td> <td>0</td> <td>△ 860,799</td> </tr> <tr> <td>純資産</td> <td>1,542,663</td> <td>639,184</td> <td>△ 903,472</td> </tr> <tr> <td>合計</td> <td>1,542,663</td> <td>639,184</td> <td>△ 903,472</td> </tr> </tbody> </table>	項目	金額	項目	金額	支出	千円	増減	千円	常費用	3,356,223	常収益	1,464,533	(事業費用)	3,356,223	(事業収益)	1,464,533	役員報酬	4,983	負担金	1,432,740	役員給与	86,677	その他	28,791	職員給与	1,294	その他	1,083,893	事務費	368,204	当期損失金	860,799	委託費	2,065,959			その他	817,150	合計	3,356,223	合計	3,356,223	合計	3,356,223	項目	令和7年度末	令和8年度末	増減	資産	千円	千円	千円	流動資産	1,542,536	639,079	△ 903,456	固定資産	127	105	△ 22	合計	1,542,663	639,184	△ 903,472	負債	千円	千円	千円	流動負債	394,839	530,832	△ 14,027	固定負債	89,995	89,349	1,354	合計	860,799	0	△ 860,799	純資産	1,542,663	639,184	△ 903,472	合計	1,542,663	639,184	△ 903,472	<p>1 損益計算書</p> <table border="1"> <thead> <tr> <th>項目</th> <th>金額</th> <th>項目</th> <th>金額</th> </tr> </thead> <tbody> <tr> <td>支出</td> <td>千円</td> <td>増減</td> <td>千円</td> </tr> <tr> <td>常費用</td> <td>5,554,188</td> <td>常収益</td> <td>4,973,992</td> </tr> <tr> <td>(事業費用)</td> <td>5,553,530</td> <td>(事業収益)</td> <td>4,721,706</td> </tr> <tr> <td>職員給与</td> <td>58,873</td> <td>負担金・基金</td> <td>3,898,822</td> </tr> <tr> <td>厚生費</td> <td>2,850,617</td> <td>受取収入</td> <td>187,531</td> </tr> <tr> <td>特定福利費</td> <td>578,993</td> <td>施設収入</td> <td>7,523</td> </tr> <tr> <td>診察費</td> <td>3,535</td> <td>その他</td> <td>717,830</td> </tr> <tr> <td>薬品費</td> <td>293,279</td> <td>(引当金戻入)</td> <td>521</td> </tr> <tr> <td>委託費</td> <td>993,011</td> <td>(事業外収益)</td> <td>281,705</td> </tr> <tr> <td>委託管理費</td> <td>42,645</td> <td></td> <td></td> </tr> <tr> <td>修繕費</td> <td>53,609</td> <td>当期損失金</td> <td>1,114,240</td> </tr> <tr> <td>負担金</td> <td>12,336</td> <td></td> <td></td> </tr> <tr> <td>減価償却費</td> <td>60,403</td> <td>その他</td> <td>638</td> </tr> <tr> <td>その他</td> <td>525,745</td> <td></td> <td></td> </tr> <tr> <td>(引当金繰入)</td> <td>529,164</td> <td></td> <td></td> </tr> <tr> <td>特別損失</td> <td>5,000</td> <td></td> <td></td> </tr> <tr> <td>合計</td> <td>6,088,332</td> <td>合計</td> <td>6,088,332</td> </tr> </tbody> </table>	項目	金額	項目	金額	支出	千円	増減	千円	常費用	5,554,188	常収益	4,973,992	(事業費用)	5,553,530	(事業収益)	4,721,706	職員給与	58,873	負担金・基金	3,898,822	厚生費	2,850,617	受取収入	187,531	特定福利費	578,993	施設収入	7,523	診察費	3,535	その他	717,830	薬品費	293,279	(引当金戻入)	521	委託費	993,011	(事業外収益)	281,705	委託管理費	42,645			修繕費	53,609	当期損失金	1,114,240	負担金	12,336			減価償却費	60,403	その他	638	その他	525,745			(引当金繰入)	529,164			特別損失	5,000			合計	6,088,332	合計	6,088,332																																							
項目	金額	項目	金額																																																																																																																																																																																																						
支出	千円	増減	千円																																																																																																																																																																																																						
常費用	3,356,223	常収益	1,464,533																																																																																																																																																																																																						
(事業費用)	3,356,223	(事業収益)	1,464,533																																																																																																																																																																																																						
役員報酬	4,983	負担金	1,432,740																																																																																																																																																																																																						
役員給与	86,677	その他	28,791																																																																																																																																																																																																						
職員給与	1,294	その他	1,083,893																																																																																																																																																																																																						
事務費	368,204	当期損失金	860,799																																																																																																																																																																																																						
委託費	2,065,959																																																																																																																																																																																																								
その他	817,150	合計	3,356,223																																																																																																																																																																																																						
合計	3,356,223	合計	3,356,223																																																																																																																																																																																																						
項目	令和7年度末	令和8年度末	増減																																																																																																																																																																																																						
資産	千円	千円	千円																																																																																																																																																																																																						
流動資産	1,542,536	639,079	△ 903,456																																																																																																																																																																																																						
固定資産	127	105	△ 22																																																																																																																																																																																																						
合計	1,542,663	639,184	△ 903,472																																																																																																																																																																																																						
負債	千円	千円	千円																																																																																																																																																																																																						
流動負債	394,839	530,832	△ 14,027																																																																																																																																																																																																						
固定負債	89,995	89,349	1,354																																																																																																																																																																																																						
合計	860,799	0	△ 860,799																																																																																																																																																																																																						
純資産	1,542,663	639,184	△ 903,472																																																																																																																																																																																																						
合計	1,542,663	639,184	△ 903,472																																																																																																																																																																																																						
項目	金額	項目	金額																																																																																																																																																																																																						
支出	千円	増減	千円																																																																																																																																																																																																						
常費用	5,554,188	常収益	4,973,992																																																																																																																																																																																																						
(事業費用)	5,553,530	(事業収益)	4,721,706																																																																																																																																																																																																						
職員給与	58,873	負担金・基金	3,898,822																																																																																																																																																																																																						
厚生費	2,850,617	受取収入	187,531																																																																																																																																																																																																						
特定福利費	578,993	施設収入	7,523																																																																																																																																																																																																						
診察費	3,535	その他	717,830																																																																																																																																																																																																						
薬品費	293,279	(引当金戻入)	521																																																																																																																																																																																																						
委託費	993,011	(事業外収益)	281,705																																																																																																																																																																																																						
委託管理費	42,645																																																																																																																																																																																																								
修繕費	53,609	当期損失金	1,114,240																																																																																																																																																																																																						
負担金	12,336																																																																																																																																																																																																								
減価償却費	60,403	その他	638																																																																																																																																																																																																						
その他	525,745																																																																																																																																																																																																								
(引当金繰入)	529,164																																																																																																																																																																																																								
特別損失	5,000																																																																																																																																																																																																								
合計	6,088,332	合計	6,088,332																																																																																																																																																																																																						
<p>2 事業の内容</p> <p>組合員の健康の保持増進を図るため、健康づくり・摂食予防事業、委託施設運営、不定時事業を実施する。施設管理施設として「シニア・ホール」診療所、及び内科施設として「内科診療所」を運営する。</p> <p>1 主な事業の種類</p> <table border="1"> <thead> <tr> <th>事業の種類</th> <th>利用人員</th> <th>事業計画</th> </tr> </thead> <tbody> <tr> <td>健康促進施設</td> <td>297,500</td> <td>344,246</td> </tr> <tr> <td>森林セラピー</td> <td>649</td> <td>3,290</td> </tr> <tr> <td>特定健康診査</td> <td>11,300</td> <td>587,853</td> </tr> <tr> <td>特定健康指導</td> <td>8,100</td> <td>824,839</td> </tr> <tr> <td>訪問介護</td> <td>25,500</td> <td>798,719</td> </tr> <tr> <td>夏期講習施設</td> <td>52,000</td> <td>32,000</td> </tr> <tr> <td>冬期講習施設</td> <td>16,600</td> <td>233,100</td> </tr> <tr> <td>高齢者内泊泊施設</td> <td>5,100</td> <td>14,885</td> </tr> <tr> <td>高齢者リフレッシュ学習施設</td> <td>23,600</td> <td>139,584</td> </tr> <tr> <td>変</td> <td>—</td> <td>794,524</td> </tr> </tbody> </table> <p>2 研修職員月間及び研修期末手当等の額に対する掛金・負担金の割合</p> <table border="1"> <thead> <tr> <th>組合員の種別</th> <th>掛金</th> <th>負担金</th> <th>計</th> </tr> </thead> <tbody> <tr> <td>一般組合員等</td> <td>1.7%</td> <td>1.7%</td> <td>3.52%</td> </tr> </tbody> </table>	事業の種類	利用人員	事業計画	健康促進施設	297,500	344,246	森林セラピー	649	3,290	特定健康診査	11,300	587,853	特定健康指導	8,100	824,839	訪問介護	25,500	798,719	夏期講習施設	52,000	32,000	冬期講習施設	16,600	233,100	高齢者内泊泊施設	5,100	14,885	高齢者リフレッシュ学習施設	23,600	139,584	変	—	794,524	組合員の種別	掛金	負担金	計	一般組合員等	1.7%	1.7%	3.52%	<p>3 施設の実況</p> <p>(1) 介護福祉施設(東京都港区三軒上3-10-5) 野塚第2面(シニアホール)1面と兼用、シニアコート6面、ラウンジ(2)シニア・ホール診療所(東京都港区西船場2-8-1、都庁21F)</p> <p>4 施設の利用状況(年間利用予定)</p> <p>(1) 介護福祉施設 野塚第500円、野塚第(全面)30円、シニアコート5,000円</p> <p>(2) シニア・ホール診療所年間利用予定者数 27,390人</p> <p>5 施設の利用状況</p> <table border="1"> <thead> <tr> <th>区分</th> <th>野塚第</th> <th>野塚第</th> <th>シニアコート</th> </tr> </thead> <tbody> <tr> <td>1面20時間</td> <td>1面20時間</td> <td>1面20時間</td> <td>1面20時間</td> </tr> <tr> <td>利用人員</td> <td>2,000</td> <td>4,000</td> <td>1,000</td> </tr> <tr> <td>利用者数</td> <td>6,000</td> <td>12,000</td> <td>3,000</td> </tr> </tbody> </table> <p>(2) シニア・ホール診療所</p> <table border="1"> <thead> <tr> <th>区分</th> <th>社会保険</th> <th>一般診療</th> </tr> </thead> <tbody> <tr> <td>診療科目</td> <td>10月</td> <td>15日</td> </tr> <tr> <td>診療回数</td> <td></td> <td></td> </tr> </tbody> </table>	区分	野塚第	野塚第	シニアコート	1面20時間	1面20時間	1面20時間	1面20時間	利用人員	2,000	4,000	1,000	利用者数	6,000	12,000	3,000	区分	社会保険	一般診療	診療科目	10月	15日	診療回数																																																																																																																																								
事業の種類	利用人員	事業計画																																																																																																																																																																																																							
健康促進施設	297,500	344,246																																																																																																																																																																																																							
森林セラピー	649	3,290																																																																																																																																																																																																							
特定健康診査	11,300	587,853																																																																																																																																																																																																							
特定健康指導	8,100	824,839																																																																																																																																																																																																							
訪問介護	25,500	798,719																																																																																																																																																																																																							
夏期講習施設	52,000	32,000																																																																																																																																																																																																							
冬期講習施設	16,600	233,100																																																																																																																																																																																																							
高齢者内泊泊施設	5,100	14,885																																																																																																																																																																																																							
高齢者リフレッシュ学習施設	23,600	139,584																																																																																																																																																																																																							
変	—	794,524																																																																																																																																																																																																							
組合員の種別	掛金	負担金	計																																																																																																																																																																																																						
一般組合員等	1.7%	1.7%	3.52%																																																																																																																																																																																																						
区分	野塚第	野塚第	シニアコート																																																																																																																																																																																																						
1面20時間	1面20時間	1面20時間	1面20時間																																																																																																																																																																																																						
利用人員	2,000	4,000	1,000																																																																																																																																																																																																						
利用者数	6,000	12,000	3,000																																																																																																																																																																																																						
区分	社会保険	一般診療																																																																																																																																																																																																							
診療科目	10月	15日																																																																																																																																																																																																							
診療回数																																																																																																																																																																																																									
<p>1 損益計算書</p> <table border="1"> <thead> <tr> <th>項目</th> <th>金額</th> <th>項目</th> <th>金額</th> </tr> </thead> <tbody> <tr> <td>支出</td> <td>千円</td> <td>増減</td> <td>千円</td> </tr> <tr> <td>常費用</td> <td>316,600</td> <td>常収益</td> <td>50,529</td> </tr> <tr> <td>(事業費用)</td> <td>316,204</td> <td>(事業収益)</td> <td>40,360</td> </tr> <tr> <td>職員給与</td> <td>5,510</td> <td>施設収入</td> <td>366</td> </tr> <tr> <td>薬費</td> <td>2,033</td> <td>(引当戻入)</td> <td>9,603</td> </tr> <tr> <td>事務費</td> <td>4,211</td> <td>(事業外収益)</td> <td>267,277</td> </tr> <tr> <td>委託費</td> <td>396,360</td> <td>当期損失金</td> <td>267,277</td> </tr> <tr> <td>修繕費</td> <td>65,900</td> <td></td> <td></td> </tr> <tr> <td>負担金</td> <td>15,295</td> <td></td> <td></td> </tr> <tr> <td>減価償却費</td> <td>137,757</td> <td></td> <td></td> </tr> <tr> <td>その他</td> <td>49,950</td> <td></td> <td></td> </tr> <tr> <td>(引当金繰入)</td> <td>402</td> <td></td> <td></td> </tr> <tr> <td>特別損失</td> <td>1,000</td> <td></td> <td></td> </tr> <tr> <td>合計</td> <td>317,606</td> <td>合計</td> <td>317,606</td> </tr> </tbody> </table> <p>2 貸借対照表</p> <table border="1"> <thead> <tr> <th>項目</th> <th>令和7年度末</th> <th>令和8年度末</th> <th>増減</th> </tr> </thead> <tbody> <tr> <td>資産</td> <td>千円</td> <td>千円</td> <td>千円</td> </tr> <tr> <td>流動資産</td> <td>828,560</td> <td>85,242</td> <td>△ 743,318</td> </tr> <tr> <td>固定資産</td> <td>3,935,208</td> <td>4,121,897</td> <td>186,689</td> </tr> <tr> <td>合計</td> <td>4,463,768</td> <td>4,297,139</td> <td>△ 166,629</td> </tr> <tr> <td>負債</td> <td>千円</td> <td>千円</td> <td>千円</td> </tr> <tr> <td>流動負債</td> <td>24,220</td> <td>34,878</td> <td>10,658</td> </tr> <tr> <td>固定負債</td> <td>4,439,548</td> <td>4,172,294</td> <td>△ 267,277</td> </tr> <tr> <td>純資産</td> <td>4,439,548</td> <td>4,297,139</td> <td>△ 142,409</td> </tr> <tr> <td>合計</td> <td>4,463,768</td> <td>4,297,139</td> <td>△ 166,629</td> </tr> </tbody> </table>	項目	金額	項目	金額	支出	千円	増減	千円	常費用	316,600	常収益	50,529	(事業費用)	316,204	(事業収益)	40,360	職員給与	5,510	施設収入	366	薬費	2,033	(引当戻入)	9,603	事務費	4,211	(事業外収益)	267,277	委託費	396,360	当期損失金	267,277	修繕費	65,900			負担金	15,295			減価償却費	137,757			その他	49,950			(引当金繰入)	402			特別損失	1,000			合計	317,606	合計	317,606	項目	令和7年度末	令和8年度末	増減	資産	千円	千円	千円	流動資産	828,560	85,242	△ 743,318	固定資産	3,935,208	4,121,897	186,689	合計	4,463,768	4,297,139	△ 166,629	負債	千円	千円	千円	流動負債	24,220	34,878	10,658	固定負債	4,439,548	4,172,294	△ 267,277	純資産	4,439,548	4,297,139	△ 142,409	合計	4,463,768	4,297,139	△ 166,629	<p>1 損益計算書</p> <table border="1"> <thead> <tr> <th>項目</th> <th>金額</th> <th>項目</th> <th>金額</th> </tr> </thead> <tbody> <tr> <td>支出</td> <td>千円</td> <td>増減</td> <td>千円</td> </tr> <tr> <td>常費用</td> <td>316,600</td> <td>常収益</td> <td>50,529</td> </tr> <tr> <td>(事業費用)</td> <td>316,204</td> <td>(事業収益)</td> <td>40,360</td> </tr> <tr> <td>職員給与</td> <td>5,510</td> <td>施設収入</td> <td>366</td> </tr> <tr> <td>薬費</td> <td>2,033</td> <td>(引当戻入)</td> <td>9,603</td> </tr> <tr> <td>事務費</td> <td>4,211</td> <td>(事業外収益)</td> <td>267,277</td> </tr> <tr> <td>委託費</td> <td>396,360</td> <td>当期損失金</td> <td>267,277</td> </tr> <tr> <td>修繕費</td> <td>65,900</td> <td></td> <td></td> </tr> <tr> <td>負担金</td> <td>15,295</td> <td></td> <td></td> </tr> <tr> <td>減価償却費</td> <td>137,757</td> <td></td> <td></td> </tr> <tr> <td>その他</td> <td>49,950</td> <td></td> <td></td> </tr> <tr> <td>(引当金繰入)</td> <td>402</td> <td></td> <td></td> </tr> <tr> <td>特別損失</td> <td>1,000</td> <td></td> <td></td> </tr> <tr> <td>合計</td> <td>317,606</td> <td>合計</td> <td>317,606</td> </tr> </tbody> </table> <p>2 貸借対照表</p> <table border="1"> <thead> <tr> <th>項目</th> <th>令和7年度末</th> <th>令和8年度末</th> <th>増減</th> </tr> </thead> <tbody> <tr> <td>資産</td> <td>千円</td> <td>千円</td> <td>千円</td> </tr> <tr> <td>流動資産</td> <td>828,560</td> <td>85,242</td> <td>△ 743,318</td> </tr> <tr> <td>固定資産</td> <td>3,935,208</td> <td>4,121,897</td> <td>186,689</td> </tr> <tr> <td>合計</td> <td>4,463,768</td> <td>4,297,139</td> <td>△ 166,629</td> </tr> <tr> <td>負債</td> <td>千円</td> <td>千円</td> <td>千円</td> </tr> <tr> <td>流動負債</td> <td>24,220</td> <td>34,878</td> <td>10,658</td> </tr> <tr> <td>固定負債</td> <td>4,439,548</td> <td>4,172,294</td> <td>△ 267,277</td> </tr> <tr> <td>純資産</td> <td>4,439,548</td> <td>4,297,139</td> <td>△ 142,409</td> </tr> <tr> <td>合計</td> <td>4,463,768</td> <td>4,297,139</td> <td>△ 166,629</td> </tr> </tbody> </table>	項目	金額	項目	金額	支出	千円	増減	千円	常費用	316,600	常収益	50,529	(事業費用)	316,204	(事業収益)	40,360	職員給与	5,510	施設収入	366	薬費	2,033	(引当戻入)	9,603	事務費	4,211	(事業外収益)	267,277	委託費	396,360	当期損失金	267,277	修繕費	65,900			負担金	15,295			減価償却費	137,757			その他	49,950			(引当金繰入)	402			特別損失	1,000			合計	317,606	合計	317,606	項目	令和7年度末	令和8年度末	増減	資産	千円	千円	千円	流動資産	828,560	85,242	△ 743,318	固定資産	3,935,208	4,121,897	186,689	合計	4,463,768	4,297,139	△ 166,629	負債	千円	千円	千円	流動負債	24,220	34,878	10,658	固定負債	4,439,548	4,172,294	△ 267,277	純資産	4,439,548	4,297,139	△ 142,409	合計	4,463,768	4,297,139	△ 166,629
項目	金額	項目	金額																																																																																																																																																																																																						
支出	千円	増減	千円																																																																																																																																																																																																						
常費用	316,600	常収益	50,529																																																																																																																																																																																																						
(事業費用)	316,204	(事業収益)	40,360																																																																																																																																																																																																						
職員給与	5,510	施設収入	366																																																																																																																																																																																																						
薬費	2,033	(引当戻入)	9,603																																																																																																																																																																																																						
事務費	4,211	(事業外収益)	267,277																																																																																																																																																																																																						
委託費	396,360	当期損失金	267,277																																																																																																																																																																																																						
修繕費	65,900																																																																																																																																																																																																								
負担金	15,295																																																																																																																																																																																																								
減価償却費	137,757																																																																																																																																																																																																								
その他	49,950																																																																																																																																																																																																								
(引当金繰入)	402																																																																																																																																																																																																								
特別損失	1,000																																																																																																																																																																																																								
合計	317,606	合計	317,606																																																																																																																																																																																																						
項目	令和7年度末	令和8年度末	増減																																																																																																																																																																																																						
資産	千円	千円	千円																																																																																																																																																																																																						
流動資産	828,560	85,242	△ 743,318																																																																																																																																																																																																						
固定資産	3,935,208	4,121,897	186,689																																																																																																																																																																																																						
合計	4,463,768	4,297,139	△ 166,629																																																																																																																																																																																																						
負債	千円	千円	千円																																																																																																																																																																																																						
流動負債	24,220	34,878	10,658																																																																																																																																																																																																						
固定負債	4,439,548	4,172,294	△ 267,277																																																																																																																																																																																																						
純資産	4,439,548	4,297,139	△ 142,409																																																																																																																																																																																																						
合計	4,463,768	4,297,139	△ 166,629																																																																																																																																																																																																						
項目	金額	項目	金額																																																																																																																																																																																																						
支出	千円	増減	千円																																																																																																																																																																																																						
常費用	316,600	常収益	50,529																																																																																																																																																																																																						
(事業費用)	316,204	(事業収益)	40,360																																																																																																																																																																																																						
職員給与	5,510	施設収入	366																																																																																																																																																																																																						
薬費	2,033	(引当戻入)	9,603																																																																																																																																																																																																						
事務費	4,211	(事業外収益)	267,277																																																																																																																																																																																																						
委託費	396,360	当期損失金	267,277																																																																																																																																																																																																						
修繕費	65,900																																																																																																																																																																																																								
負担金	15,295																																																																																																																																																																																																								
減価償却費	137,757																																																																																																																																																																																																								
その他	49,950																																																																																																																																																																																																								
(引当金繰入)	402																																																																																																																																																																																																								
特別損失	1,000																																																																																																																																																																																																								
合計	317,606	合計	317,606																																																																																																																																																																																																						
項目	令和7年度末	令和8年度末	増減																																																																																																																																																																																																						
資産	千円	千円	千円																																																																																																																																																																																																						
流動資産	828,560	85,242	△ 743,318																																																																																																																																																																																																						
固定資産	3,935,208	4,121,897	186,689																																																																																																																																																																																																						
合計	4,463,768	4,297,139	△ 166,629																																																																																																																																																																																																						
負債	千円	千円	千円																																																																																																																																																																																																						
流動負債	24,220	34,878	10,658																																																																																																																																																																																																						
固定負債	4,439,548	4,172,294	△ 267,277																																																																																																																																																																																																						
純資産	4,439,548	4,297,139	△ 142,409																																																																																																																																																																																																						
合計	4,463,768	4,297,139	△ 166,629																																																																																																																																																																																																						

事業計画		資金計画及び貸借状況																																																																																																																																																																																																																																																											
<p>3 施設の実況</p> <p>(1) 介護福祉施設(東京都港区三軒上3-10-5) 野塚第2面(シニアホール)1面と兼用、シニアコート6面、ラウンジ(2)シニア・ホール診療所(東京都港区西船場2-8-1、都庁21F)</p> <p>4 施設の利用状況(年間利用予定)</p> <p>(1) 介護福祉施設 野塚第500円、野塚第(全面)30円、シニアコート5,000円</p> <p>(2) シニア・ホール診療所年間利用予定者数 27,390人</p> <p>5 施設の利用状況</p> <table border="1"> <thead> <tr> <th>区分</th> <th>野塚第</th> <th>野塚第</th> <th>シニアコート</th> </tr> </thead> <tbody> <tr> <td>1面20時間</td> <td>1面20時間</td> <td>1面20時間</td> <td>1面20時間</td> </tr> <tr> <td>利用人員</td> <td>2,000</td> <td>4,000</td> <td>1,000</td> </tr> <tr> <td>利用者数</td> <td>6,000</td> <td>12,000</td> <td>3,000</td> </tr> </tbody> </table> <p>(2) シニア・ホール診療所</p> <table border="1"> <thead> <tr> <th>区分</th> <th>社会保険</th> <th>一般診療</th> </tr> </thead> <tbody> <tr> <td>診療科目</td> <td>10月</td> <td>15日</td> </tr> <tr> <td>診療回数</td> <td></td> <td></td> </tr> </tbody> </table>	区分	野塚第	野塚第	シニアコート	1面20時間	1面20時間	1面20時間	1面20時間	利用人員	2,000	4,000	1,000	利用者数	6,000	12,000	3,000	区分	社会保険	一般診療	診療科目	10月	15日	診療回数			<p>1 損益計算書</p> <table border="1"> <thead> <tr> <th>項目</th> <th>金額</th> <th>項目</th> <th>金額</th> </tr> </thead> <tbody> <tr> <td>支出</td> <td>千円</td> <td>増減</td> <td>千円</td> </tr> <tr> <td>常費用</td> <td>316,600</td> <td>常収益</td> <td>50,529</td> </tr> <tr> <td>(事業費用)</td> <td>316,204</td> <td>(事業収益)</td> <td>40,360</td> </tr> <tr> <td>職員給与</td> <td>5,510</td> <td>施設収入</td> <td>366</td> </tr> <tr> <td>薬費</td> <td>2,033</td> <td>(引当戻入)</td> <td>9,603</td> </tr> <tr> <td>事務費</td> <td>4,211</td> <td>(事業外収益)</td> <td>267,277</td> </tr> <tr> <td>委託費</td> <td>396,360</td> <td>当期損失金</td> <td>267,277</td> </tr> <tr> <td>修繕費</td> <td>65,900</td> <td></td> <td></td> </tr> <tr> <td>負担金</td> <td>15,295</td> <td></td> <td></td> </tr> <tr> <td>減価償却費</td> <td>137,757</td> <td></td> <td></td> </tr> <tr> <td>その他</td> <td>49,950</td> <td></td> <td></td> </tr> <tr> <td>(引当金繰入)</td> <td>402</td> <td></td> <td></td> </tr> <tr> <td>特別損失</td> <td>1,000</td> <td></td> <td></td> </tr> <tr> <td>合計</td> <td>317,606</td> <td>合計</td> <td>317,606</td> </tr> </tbody> </table> <p>2 貸借対照表</p> <table border="1"> <thead> <tr> <th>項目</th> <th>令和7年度末</th> <th>令和8年度末</th> <th>増減</th> </tr> </thead> <tbody> <tr> <td>資産</td> <td>千円</td> <td>千円</td> <td>千円</td> </tr> <tr> <td>流動資産</td> <td>828,560</td> <td>85,242</td> <td>△ 743,318</td> </tr> <tr> <td>固定資産</td> <td>3,935,208</td> <td>4,121,897</td> <td>186,689</td> </tr> <tr> <td>合計</td> <td>4,463,768</td> <td>4,297,139</td> <td>△ 166,629</td> </tr> <tr> <td>負債</td> <td>千円</td> <td>千円</td> <td>千円</td> </tr> <tr> <td>流動負債</td> <td>24,220</td> <td>34,878</td> <td>10,658</td> </tr> <tr> <td>固定負債</td> <td>4,439,548</td> <td>4,172,294</td> <td>△ 267,277</td> </tr> <tr> <td>純資産</td> <td>4,439,548</td> <td>4,297,139</td> <td>△ 142,409</td> </tr> <tr> <td>合計</td> <td>4,463,768</td> <td>4,297,139</td> <td>△ 166,629</td> </tr> </tbody> </table>	項目	金額	項目	金額	支出	千円	増減	千円	常費用	316,600	常収益	50,529	(事業費用)	316,204	(事業収益)	40,360	職員給与	5,510	施設収入	366	薬費	2,033	(引当戻入)	9,603	事務費	4,211	(事業外収益)	267,277	委託費	396,360	当期損失金	267,277	修繕費	65,900			負担金	15,295			減価償却費	137,757			その他	49,950			(引当金繰入)	402			特別損失	1,000			合計	317,606	合計	317,606	項目	令和7年度末	令和8年度末	増減	資産	千円	千円	千円	流動資産	828,560	85,242	△ 743,318	固定資産	3,935,208	4,121,897	186,689	合計	4,463,768	4,297,139	△ 166,629	負債	千円	千円	千円	流動負債	24,220	34,878	10,658	固定負債	4,439,548	4,172,294	△ 267,277	純資産	4,439,548	4,297,139	△ 142,409	合計	4,463,768	4,297,139	△ 166,629	<p>3 施設の実況</p> <p>(1) 介護福祉施設(東京都港区三軒上3-10-5) 野塚第2面(シニアホール)1面と兼用、シニアコート6面、ラウンジ(2)シニア・ホール診療所(東京都港区西船場2-8-1、都庁21F)</p> <p>4 施設の利用状況(年間利用予定)</p> <p>(1) 介護福祉施設 野塚第500円、野塚第(全面)30円、シニアコート5,000円</p> <p>(2) シニア・ホール診療所年間利用予定者数 27,390人</p> <p>5 施設の利用状況</p> <table border="1"> <thead> <tr> <th>区分</th> <th>野塚第</th> <th>野塚第</th> <th>シニアコート</th> </tr> </thead> <tbody> <tr> <td>1面20時間</td> <td>1面20時間</td> <td>1面20時間</td> <td>1面20時間</td> </tr> <tr> <td>利用人員</td> <td>2,000</td> <td>4,000</td> <td>1,000</td> </tr> <tr> <td>利用者数</td> <td>6,000</td> <td>12,000</td> <td>3,000</td> </tr> </tbody> </table> <p>(2) シニア・ホール診療所</p> <table border="1"> <thead> <tr> <th>区分</th> <th>社会保険</th> <th>一般診療</th> </tr> </thead> <tbody> <tr> <td>診療科目</td> <td>10月</td> <td>15日</td> </tr> <tr> <td>診療回数</td> <td></td> <td></td> </tr> </tbody> </table>	区分	野塚第	野塚第	シニアコート	1面20時間	1面20時間	1面20時間	1面20時間	利用人員	2,000	4,000	1,000	利用者数	6,000	12,000	3,000	区分	社会保険	一般診療	診療科目	10月	15日	診療回数			<p>1 損益計算書</p> <table border="1"> <thead> <tr> <th>項目</th> <th>金額</th> <th>項目</th> <th>金額</th> </tr> </thead> <tbody> <tr> <td>支出</td> <td>千円</td> <td>増減</td> <td>千円</td> </tr> <tr> <td>常費用</td> <td>316,600</td> <td>常収益</td> <td>50,529</td> </tr> <tr> <td>(事業費用)</td> <td>316,204</td> <td>(事業収益)</td> <td>40,360</td> </tr> <tr> <td>職員給与</td> <td>5,510</td> <td>施設収入</td> <td>366</td> </tr> <tr> <td>薬費</td> <td>2,033</td> <td>(引当戻入)</td> <td>9,603</td> </tr> <tr> <td>事務費</td> <td>4,211</td> <td>(事業外収益)</td> <td>267,277</td> </tr> <tr> <td>委託費</td> <td>396,360</td> <td>当期損失金</td> <td>267,277</td> </tr> <tr> <td>修繕費</td> <td>65,900</td> <td></td> <td></td> </tr> <tr> <td>負担金</td> <td>15,295</td> <td></td> <td></td> </tr> <tr> <td>減価償却費</td> <td>137,757</td> <td></td> <td></td> </tr> <tr> <td>その他</td> <td>49,950</td> <td></td> <td></td> </tr> <tr> <td>(引当金繰入)</td> <td>402</td> <td></td> <td></td> </tr> <tr> <td>特別損失</td> <td>1,000</td> <td></td> <td></td> </tr> <tr> <td>合計</td> <td>317,606</td> <td>合計</td> <td>317,606</td> </tr> </tbody> </table> <p>2 貸借対照表</p> <table border="1"> <thead> <tr> <th>項目</th> <th>令和7年度末</th> <th>令和8年度末</th> <th>増減</th> </tr> </thead> <tbody> <tr> <td>資産</td> <td>千円</td> <td>千円</td> <td>千円</td> </tr> <tr> <td>流動資産</td> <td>828,560</td> <td>85,242</td> <td>△ 743,318</td> </tr> <tr> <td>固定資産</td> <td>3,935,208</td> <td>4,121,897</td> <td>186,689</td> </tr> <tr> <td>合計</td> <td>4,463,768</td> <td>4,297,139</td> <td>△ 166,629</td> </tr> <tr> <td>負債</td> <td>千円</td> <td>千円</td> <td>千円</td> </tr> <tr> <td>流動負債</td> <td>24,220</td> <td>34,878</td> <td>10,658</td> </tr> <tr> <td>固定負債</td> <td>4,439,548</td> <td>4,172,294</td> <td>△ 267,277</td> </tr> <tr> <td>純資産</td> <td>4,439,548</td> <td>4,297,139</td> <td>△ 142,409</td> </tr> <tr> <td>合計</td> <td>4,463,768</td> <td>4,297,139</td> <td>△ 166,629</td> </tr> </tbody> </table>	項目	金額	項目	金額	支出	千円	増減	千円	常費用	316,600	常収益	50,529	(事業費用)	316,204	(事業収益)	40,360	職員給与	5,510	施設収入	366	薬費	2,033	(引当戻入)	9,603	事務費	4,211	(事業外収益)	267,277	委託費	396,360	当期損失金	267,277	修繕費	65,900			負担金	15,295			減価償却費	137,757			その他	49,950			(引当金繰入)	402			特別損失	1,000			合計	317,606	合計	317,606	項目	令和7年度末	令和8年度末	増減	資産	千円	千円	千円	流動資産	828,560	85,242	△ 743,318	固定資産	3,935,208	4,121,897	186,689	合計	4,463,768	4,297,139	△ 166,629	負債	千円	千円	千円	流動負債	24,220	34,878	10,658	固定負債	4,439,548	4,172,294	△ 267,277	純資産	4,439,548	4,297,139	△ 142,409	合計	4,463,768	4,297,139	△ 166,629
区分	野塚第	野塚第	シニアコート																																																																																																																																																																																																																																																										
1面20時間	1面20時間	1面20時間	1面20時間																																																																																																																																																																																																																																																										
利用人員	2,000	4,000	1,000																																																																																																																																																																																																																																																										
利用者数	6,000	12,000	3,000																																																																																																																																																																																																																																																										
区分	社会保険	一般診療																																																																																																																																																																																																																																																											
診療科目	10月	15日																																																																																																																																																																																																																																																											
診療回数																																																																																																																																																																																																																																																													
項目	金額	項目	金額																																																																																																																																																																																																																																																										
支出	千円	増減	千円																																																																																																																																																																																																																																																										
常費用	316,600	常収益	50,529																																																																																																																																																																																																																																																										
(事業費用)	316,204	(事業収益)	40,360																																																																																																																																																																																																																																																										
職員給与	5,510	施設収入	366																																																																																																																																																																																																																																																										
薬費	2,033	(引当戻入)	9,603																																																																																																																																																																																																																																																										
事務費	4,211	(事業外収益)	267,277																																																																																																																																																																																																																																																										
委託費	396,360	当期損失金	267,277																																																																																																																																																																																																																																																										
修繕費	65,900																																																																																																																																																																																																																																																												
負担金	15,295																																																																																																																																																																																																																																																												
減価償却費	137,757																																																																																																																																																																																																																																																												
その他	49,950																																																																																																																																																																																																																																																												
(引当金繰入)	402																																																																																																																																																																																																																																																												
特別損失	1,000																																																																																																																																																																																																																																																												
合計	317,606	合計	317,606																																																																																																																																																																																																																																																										
項目	令和7年度末	令和8年度末	増減																																																																																																																																																																																																																																																										
資産	千円	千円	千円																																																																																																																																																																																																																																																										
流動資産	828,560	85,242	△ 743,318																																																																																																																																																																																																																																																										
固定資産	3,935,208	4,121,897	186,689																																																																																																																																																																																																																																																										
合計	4,463,768	4,297,139	△ 166,629																																																																																																																																																																																																																																																										
負債	千円	千円	千円																																																																																																																																																																																																																																																										
流動負債	24,220	34,878	10,658																																																																																																																																																																																																																																																										
固定負債	4,439,548	4,172,294	△ 267,277																																																																																																																																																																																																																																																										
純資産	4,439,548	4,297,139	△ 142,409																																																																																																																																																																																																																																																										
合計	4,463,768	4,297,139	△ 166,629																																																																																																																																																																																																																																																										
区分	野塚第	野塚第	シニアコート																																																																																																																																																																																																																																																										
1面20時間	1面20時間	1面20時間	1面20時間																																																																																																																																																																																																																																																										
利用人員	2,000	4,000	1,000																																																																																																																																																																																																																																																										
利用者数	6,000	12,000	3,000																																																																																																																																																																																																																																																										
区分	社会保険	一般診療																																																																																																																																																																																																																																																											
診療科目	10月	15日																																																																																																																																																																																																																																																											
診療回数																																																																																																																																																																																																																																																													
項目	金額	項目	金額																																																																																																																																																																																																																																																										
支出	千円	増減	千円																																																																																																																																																																																																																																																										
常費用	316,600	常収益	50,529																																																																																																																																																																																																																																																										
(事業費用)	316,204	(事業収益)	40,360																																																																																																																																																																																																																																																										
職員給与	5,510	施設収入	366																																																																																																																																																																																																																																																										
薬費	2,033	(引当戻入)	9,603																																																																																																																																																																																																																																																										
事務費	4,211	(事業外収益)	267,277																																																																																																																																																																																																																																																										
委託費	396,360	当期損失金	267,277																																																																																																																																																																																																																																																										
修繕費	65,900																																																																																																																																																																																																																																																												
負担金	15,295																																																																																																																																																																																																																																																												
減価償却費	137,757																																																																																																																																																																																																																																																												
その他	49,950																																																																																																																																																																																																																																																												
(引当金繰入)	402																																																																																																																																																																																																																																																												
特別損失	1,000																																																																																																																																																																																																																																																												
合計	317,606	合計	317,606																																																																																																																																																																																																																																																										
項目	令和7年度末	令和8年度末	増減																																																																																																																																																																																																																																																										
資産	千円	千円	千円																																																																																																																																																																																																																																																										
流動資産	828,560	85,242	△ 743,318																																																																																																																																																																																																																																																										
固定資産	3,935,208	4,121,897	186,689																																																																																																																																																																																																																																																										
合計	4,463,768	4,297,139	△ 166,629																																																																																																																																																																																																																																																										
負債	千円	千円	千円																																																																																																																																																																																																																																																										
流動負債	24,220	34,878	10,658																																																																																																																																																																																																																																																										
固定負債	4,439,548	4,172,294	△ 267,277																																																																																																																																																																																																																																																										
純資産	4,439,548	4,297,139	△ 142,409																																																																																																																																																																																																																																																										
合計	4,463,768	4,297,139	△ 166,629																																																																																																																																																																																																																																																										

事業計画 資金計画及び管理状況

1 損益計算書

項目	金額	項目	金額
支		入	
経常費用	1,731,182千円	経常収益	1,180,110千円
(事業費用)	1,731,182	(事業収益)	1,148,023
職員給与	2,013	施設収入	612,239
旅費	385	施設収入	535,754
委託運賃	1,222	(引当金戻入)	3,519
委託管理費	453,000	(事業外収益)	28,598
修繕費	317,500	委託管理費	529,164
燃料費	24,000	修繕費	4,108
賃借料	68,417	委託管理費	18,710
減価償却費	190,584	燃料費	
その他	81,077	賃借料	
(引当金繰入)	4,155	減価償却費	
特別損失	1,000	その他	
合計	1,732,182	合計	1,732,182

2 貸借対照表

項目	令和7年度末	令和8年度末	増減
資産			
流動資産	4,422,423	4,185,096	△237,327
固定資産	5,342,552	5,618,601	276,049
合計	9,764,975	9,803,701	38,726
負債			
流動負債	288,092	427,184	139,092
純資産	9,476,883	9,376,517	△100,366
合計	9,764,975	9,803,701	38,726

3 貸付金の利率

貸付種別	貸付利率(年)
普通貸付	1.50%
災害貸付	0.50%
介護住宅貸付	1.00%

4 施設の利用状況

区	分	組合員数		定員数
		人数	割合	
沼津	日帰り	6,971	12.510%	12,300
	泊	37,500	66.890%	37,500
沼津	日帰り	45,700	46.330%	45,700
	泊	35,000	35.000%	35,000

(注)上記金額には消費税を含みません。

1 損益計算書

項目	金額	項目	金額
支		入	
経常費用	530,834千円	経常収益	259,297千円
(事業費用)	530,834	(事業収益)	46,576
職員給与	6,097	施設収入	212,421
旅費	24	施設収入	194,830
委託運賃	4,756	委託管理費	6,800
委託管理費	3,453,234	修繕費	5,701
修繕費	18,107	燃料費	271,537
燃料費	500	賃借料	
賃借料	154,056	減価償却費	
減価償却費	530,834	その他	
その他		合計	530,834
合計	530,834	合計	530,834

2 貸借対照表

項目	令和7年度末	令和8年度末	増減
資産			
流動資産	0	0	0
固定資産	0	0	0
合計	0	0	0
負債			
流動負債	0	0	0
純資産	0	0	0
合計	0	0	0

事業計画 資金計画及び管理状況

1 事業内容

国民年金法の規定に基づき、老齢基礎年金、障害基礎年金及び遺族基礎年金の給付を行う。また、給付については、基礎年金制度を収入し、同額を基礎年金として支出する。

2 交付の概況

区分	令和7年度末		令和8年度末		増減	
	人員	千円	人員	千円	人員	割合
老齢基礎年金	8,704	4,874,023	9,111	5,011,159	407	2.8%
障害基礎年金	1,083	963,151	1,134	984,897	51	2.3%
遺族基礎年金	50	64,899	61	68,183	11	5.1%
合計	9,837	5,902,073	10,306	6,064,239	469	2.7%

3 貸付金の利率

貸付種別	貸付利率(年)
普通貸付	1.50%
災害貸付	0.50%
介護住宅貸付	1.00%

4 施設の利用状況

区	分	組合員数		定員数
		人数	割合	
沼津	日帰り	6,971	12.510%	12,300
	泊	37,500	66.890%	37,500
沼津	日帰り	45,700	46.330%	45,700
	泊	35,000	35.000%	35,000

(注)上記金額には消費税を含みません。

1 損益計算書

項目	金額	項目	金額
支		入	
経常費用	6,097,720千円	経常収益	6,067,720千円
(事業費用)	6,097,720	(事業収益)	6,067,720
基礎年金	6,064,200	基礎年金	6,067,720
返還	3,514	返還	
合計	6,097,720	合計	6,067,720

2 貸借対照表

項目	令和7年度末	令和8年度末	増減
資産			
流動資産	0	0	0
固定資産	0	0	0
合計	0	0	0
負債			
流動負債	0	0	0
純資産	0	0	0
合計	0	0	0

発行
 東京都
 東京都新宿区西新宿二丁目八番一
 号
 電話 〇三(五三二)一一一一(代)

郵便番号
 163-8001

定価
 本号
 一箇月 六、六〇〇円
 (郵送料を含む。)

印刷所
 勝美印刷株式会社
 東京都文京区白山一丁目十三番七号
 電話 〇三(三八二)五二〇一(代)

郵便番号
 113-0001

