



発行 東京都

目次

告示

○土壌汚染対策法の規定に基づく汚染されている区域の指定(二件).....(環境局環境改善部化学物質対策課).....

告示

●東京都告示第六百六十号

土壌汚染対策法(平成十四年法律第五十三号)第十一条第一項の規定により、特定有害物質によって汚染されており、土地の形質の変更をしようとするときの届出をしなければならぬ区域(以下「形質変更時要届出区域」という。)を指定するので、同条第三項において準用する同法第六条第二項の規定により、次のとおり告示する。

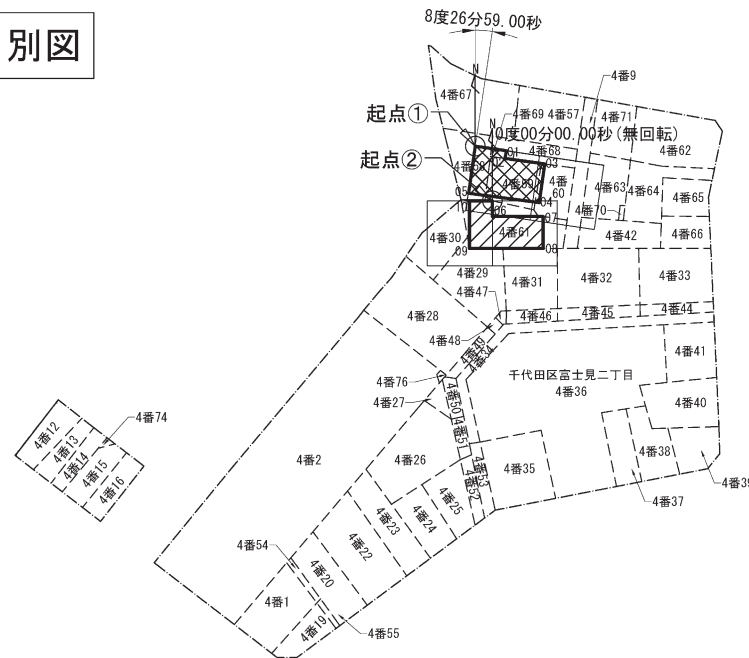
令和八年五月十一日

東京都知事 小 池 百合子

一 形質変更時要届出区域 別図のとおり(千代田区富士見二丁目地内)

二 土壌汚染対策法施行規則(平成十四年環境省令第二十九号)第三十一条第二項の基準に適合していない特定有害物質の種類 鉛及びその化合物

別図



【凡例】

- 敷地境界
- 調査対象地
- 筆境界
- 単位区画
- ⊗ 形質変更時要届出区域 (令和8年東京都告示第42号により指定した区域)
- ⊘ 形質変更時要届出区域 (この告示により指定する区域)

【起点】

起点①: X座標: -33274.362, Y座標: -7964.759とする。
 起点②: X座標: -33282.779, Y座標: -7967.137とする。

【格子の回転角度①(8度26分59.00秒)、②(0度00分00.00秒)】

格子の回転角度は、起点を通り、東西方向及び南北方向に引いた線並びにこれらと平行して10m間隔で引いた線により構成されている格子を、起点を中心として、右回りに回転させた角度を示す。

【座標データ】

点名	X座標	Y座標	点名	X座標	Y座標
起点①	-33274.362	-7964.759	起点②	-33282.779	-7967.137
01	-33275.072	-7964.981	06	-33285.201	-7967.137
02	-33276.258	-7965.173	07	-33285.201	-7959.319
03	-33277.103	-7959.069	08	-33290.135	-7959.319
04	-33283.053	-7959.921	09	-33290.135	-7970.651
05	-33281.625	-7970.773	10	-33282.779	-7970.651

※表中の座標値は、測量法(昭和24年法律第188号)の規定により、世界測地系座標計算によって作成した。

●東京都告示第六百六十一号

土壤汚染対策法（平成十四年法律第五十三号） 第十一
第一項の規定により、特定有害物質によって汚染されてお
り、土地の形質の変更をしようとするときの届出をしなけ
ればならない区域（以下「形質変更時要届出区域」とい
う。）を指定するので、同条第三項において準用する同法
第六条第二項の規定により、次のとおり告示する。

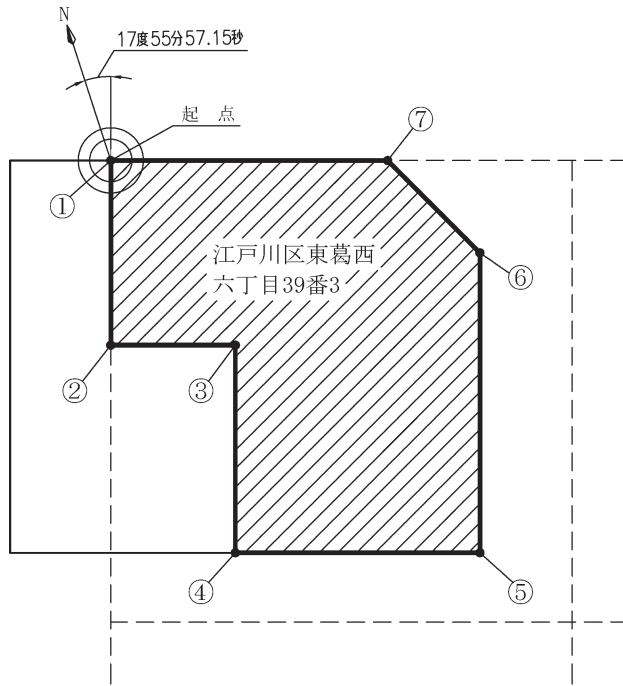
令和八年五月十一日

東京都知事 小 池 百合子

一 形質変更時要届出区域 別図のとおり（江戸川区東葛
西六丁目地内）

二 土壤汚染対策法施行規則（平成十四年環境省令第二十
九号）第三十一条第一項の基準に適合していない特定有
害物質の種類 クロロエチレン、一・二ジクロロエチ
レン及びテトラクロロエチレン

別 図



【凡例】

- : 単位区画
- : 調査対象地
- : 敷地境界
- ▨ : 形質変更時要届出区域

【起点】

起点は、座標（X=-37565.487、Y=4277.189）とする。
※起点の座標は、測量法（昭和24年法律第188号）の
規定により、世界測地系座標計算によって作成した。

【座標】

地点	X	Y
①	-37565.487	4277.189
②	-37569.293	4278.420
③	-37570.124	4275.852
④	-37574.406	4277.237
⑤	-37576.037	4272.195
⑥	-37569.853	4270.193
⑦	-37567.335	4271.480

【格子の回転角度(17度55分57.15秒)】

格子の回転角度は、起点を通り、東西方向及び南北
方向に引いた線並びにこれらと平行して10m間隔で
引いた線により構成されている格子を、起点を中心
として、右回りに回転させた角度を示す。

発行
東京都
東京都新宿区西新宿二丁目八番一
電話 〇三(五三二)一一一一(代)

郵便番号
163-8001

定価
本号
一箇月 六、六〇〇円
三〇円
(郵送料を含む)

印刷所
勝美印刷株式会社
東京都文京区白山一丁目十三番七号
電話 〇三(三八二)五二〇一(代)

郵便番号
113-0001

